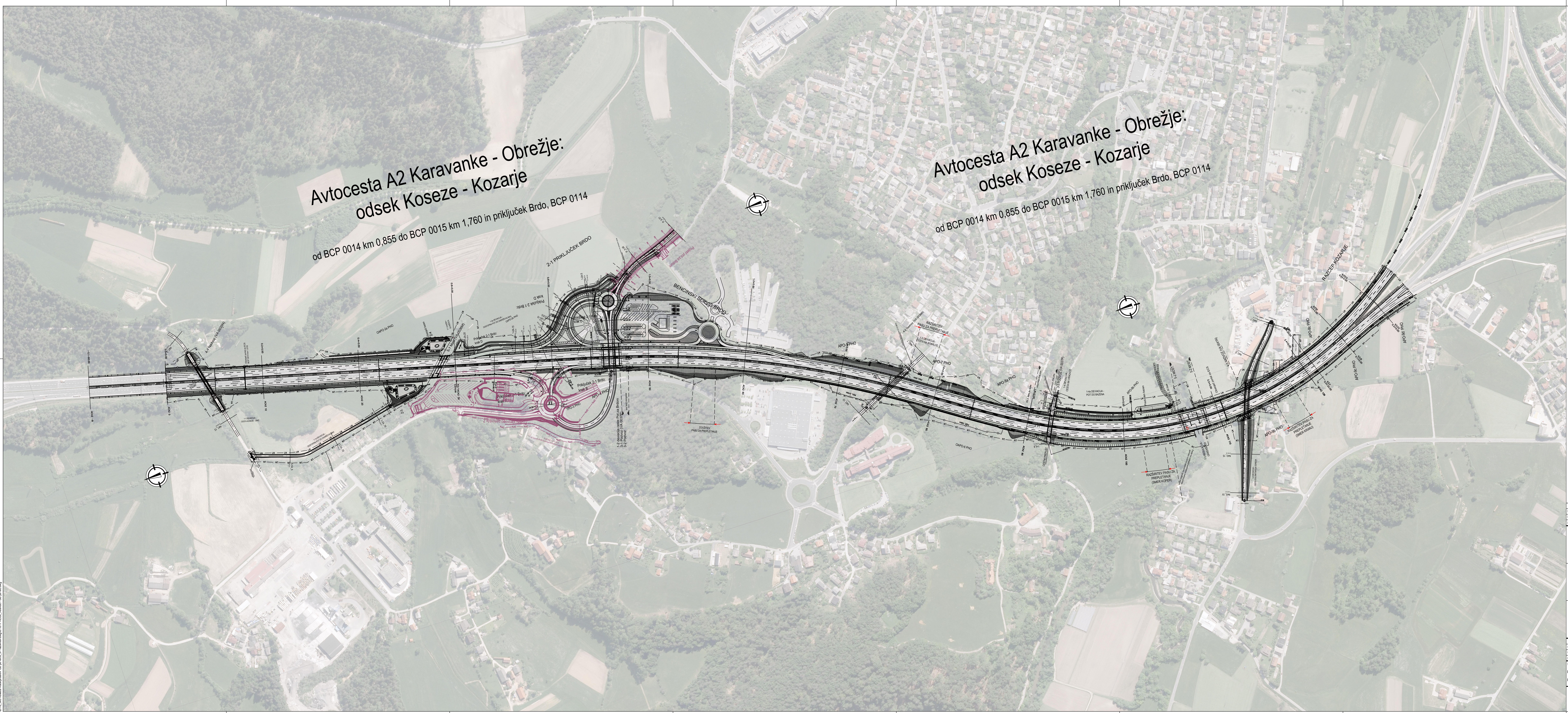





Avtocesta A2 Karavanke - Obrežje:
odsek Koseze - Kozarje
od BCP 0014 km 0,855 do BCP 0015 km 1,760 in priključek Brdo, BCP 0114

Avtocesta A2 Karavanke - Obrežje:
odsek Koseze - Kozarje
od BCP 0014 km 0,855 do BCP 0015 km 1,760 in priključek Brdo, BCP 0114



02			
01	Dopolnjeno po reanžirji	april 2018	
00	izpolnjevanje	datum	podoba
investitor:		obsegi:	
 <p>DARS Povzajemno slovenstvo</p>		Avtocesta A2 Karavanke - Obrežje: odsek Koseze - Kozarje, od BCP 0014 km 0,855 do BCP 0015 km 1,760 in priključek Brdo, BCP 0114 (razširitev v šestpasovnico)	
vodilni projektant:		nabiti:	
 <p>pnz PNZ svetovanje inženjersko arhitekturna d.o.o.</p>		Vodilna mapa	
projektant načrta:		nabiti:	
 <p>pnz PNZ svetovanje inženjersko arhitekturna d.o.o.</p>		PREGLEDNA SITUACIJA	
skup. vodilni proj.		skup. št. listov	podoba
Marko JELEČ, univ. dipl. inž. grad. G-2845		1	1:2500
skup. projektant:		skup. št. projekta	skup. št. načrta
Andrej JANI, univ. dipl. inž. grad. G-2730		16	16, 565 PGSD
izpolnjevalci:		skup. št. datum	skup. št. revizij
Jure MELAVAR, univ. dipl. inž. grad. G-4347		16, 565 januar 2018	0
št. oddelka:		skup. dokumentacije	skup. št. listov
0014, 0015 0614, 0615		002, 2101	G.101