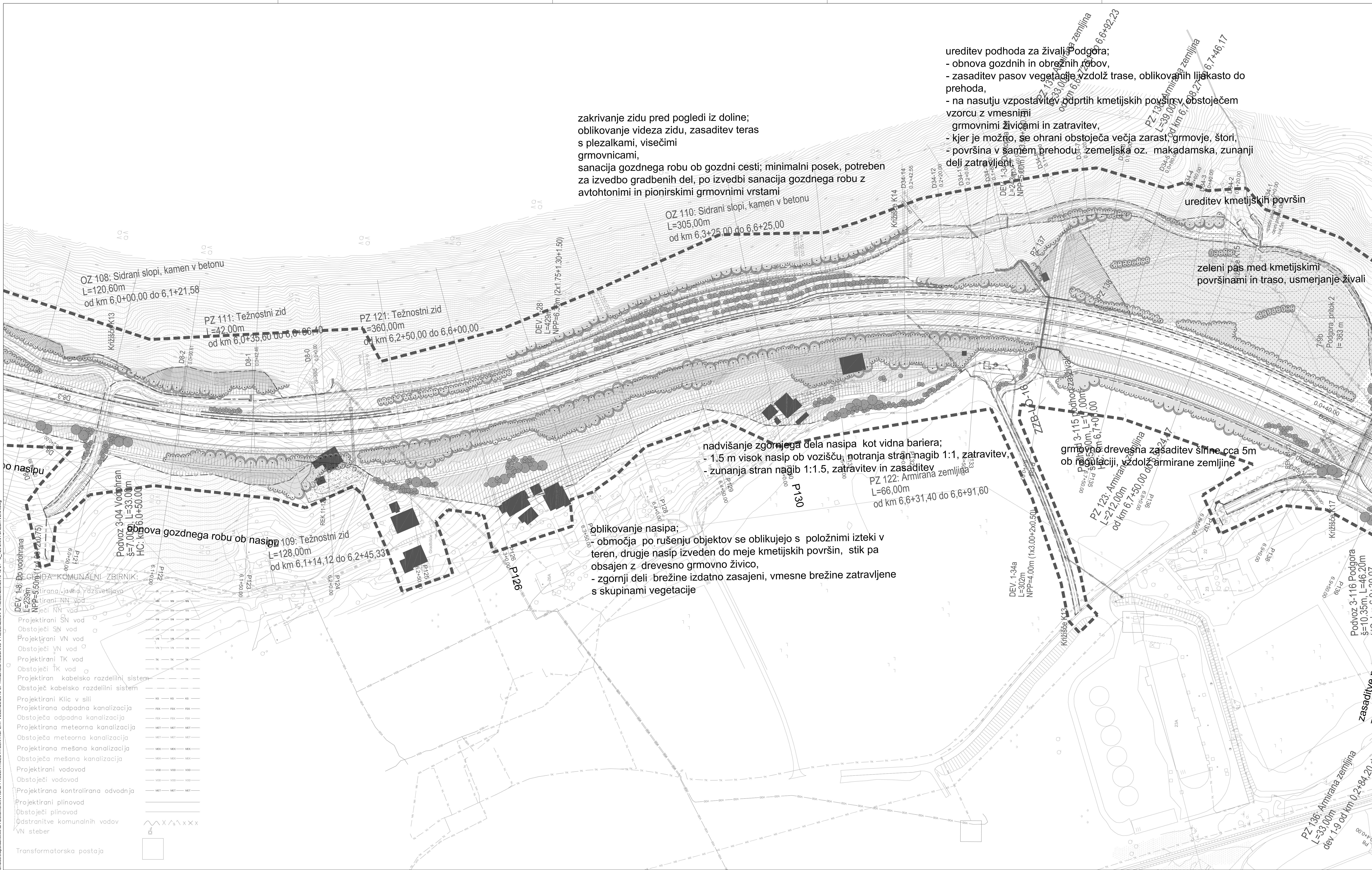


20.12.2016 12:08:08 C:\Users\pavel.majna\Documents\ACAD\PROJEKTI\SENTRUPERT VELENJE\B15 OPTIMIZACIJA\ODMORNO V REZENZICIJO\B15-2-21-15_2016\ZNA.URREDITVEN.rvt



zakrivanje zidu pred pogledi iz doline;
oblikovanje videza zidu, zasaditev teras
s plezalkami, visečimi
grmovnicami,
sanacija gozdnega robu ob gozdni cesti; minimalni posek, potreben
za izvedbo gradbenih del, po izvedbi sanacija gozdnega robu z
avtohtonimi in pionirskimi grmovnimi vrstami

ureditev podhoda za živali; Podgora;
- obnova gozdnih in obrežnih robov,
- zasaditev pasov vegetacije vzdolž trase, oblikovanje lijkasto do
prehoda,
- na nasutju vzpostavitev odprtih kmetijskih površin v obstoječem
vzorcu z vmesnimi
grmovnimi živicami in zatravitev,
- kjer je možno, se ohrani obstoječa večja zarast, grmovje, štori,
- površina v samem prehodu, zemljska oz. makadamska, zunanji
deli zatravljeni

ureditev kmetijskih površin
zeleni pas med kmetijskimi
površinami in traso, usmerjanje živali

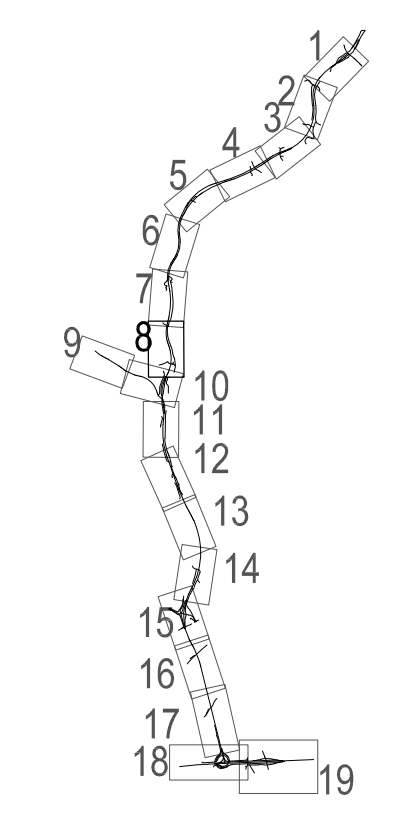
nadvišanje zgornjega dela nasipa kot vidna bariera;
- 1.5 m visok nasip ob vozišču, notranja stran nagib 1:1, zatravitev,
- zunanja stran nagib 1:1.5, zatravitev in zasaditev
PZ 122: Amirana zemljina
L=66,00m
od km 6,6+31,40 do 6,6+91,60

grmovno drevesna zasaditev širine cca 5m
ob regulaciji, vzdolž armirane zemljine
PZ 123: Amirana zemljina
L=212,00m
od km 6,7+50,00 do 6,7+24,00

oblikovanje nasipa;
- območja po rušenju objektov se oblikujejo s položnimi izteki v
teren, drugje nasip izveden do meje kmetijskih površin, stik pa
obsajen z drevesno grmovno živico,
- zgornji deli brežine izdatno zasajeni, vmesne brežine zatravljene
s skupinami vegetacije

ZASNOVA KRAJINSKE UREDITVE

	obstoječe gozdne površine
	obstoječa vegetacija ob trasi, ki se ohranja
	površinske zasaditve, gozdni robovi
	posamične zasaditve
	rekultivacije
	nove zatravitve
	oblikovanje reliefa
	oblikovanje zidov
	PH nasipi
	PH ograje
	meja DPN



investitor: DARS Povezujemo Slovenijo	cesta: DC DRAVOGRAD - ŠENTRUPERT
projektant: pnz PNZ inženiring projektiranja	odsek: VELENJE - ŠENTRUPERT (SKLOP1)
projektant načrta: Maja Vodnik arhitekturna projektanta	projekt: 3. razvojna os: VELENJE - ŠENTRUPERT
	objekt: DRŽAVNA CESTA
	načrt: Načrt krajinske arhitekture
	risba: Zasnova krajinske ureditve od km 6,05 do 6,85
odg. vodja proj.: Andrej Jan, univ.dipl.inž.gr. odg. projektant: Maja Vodnik, univ.dipl.inž.arh. projektant: Rok Cunder, univ.dipl.inž.gr. revizija:	id. št. risbe: G-2130 0927 KA Ibidak
	vrsta projekta: SP za DPN
	št. projekta: 11-0334
	klas. oznaka: 2110
	datum: julij 2010
	ident. oznaka:
sprememba:	opis spremembe:
01	DOPOLNJENO PO JAVNI RAZPISNI REZENZICIJI
02	DOPOLNJENO PO JAVNI SEZNANITVI - ZA PREDLOG DPN
03	DOPOLNJENO PO IMENJAH NUP
datum:	podpis:
JUNIJ 2016	
OKTOBER 2016	
DEC. 2016	
Šifra oddaje:	arhivska številka:
	001.2110
Šifra priloge:	G.120.8
Črna koda:	

