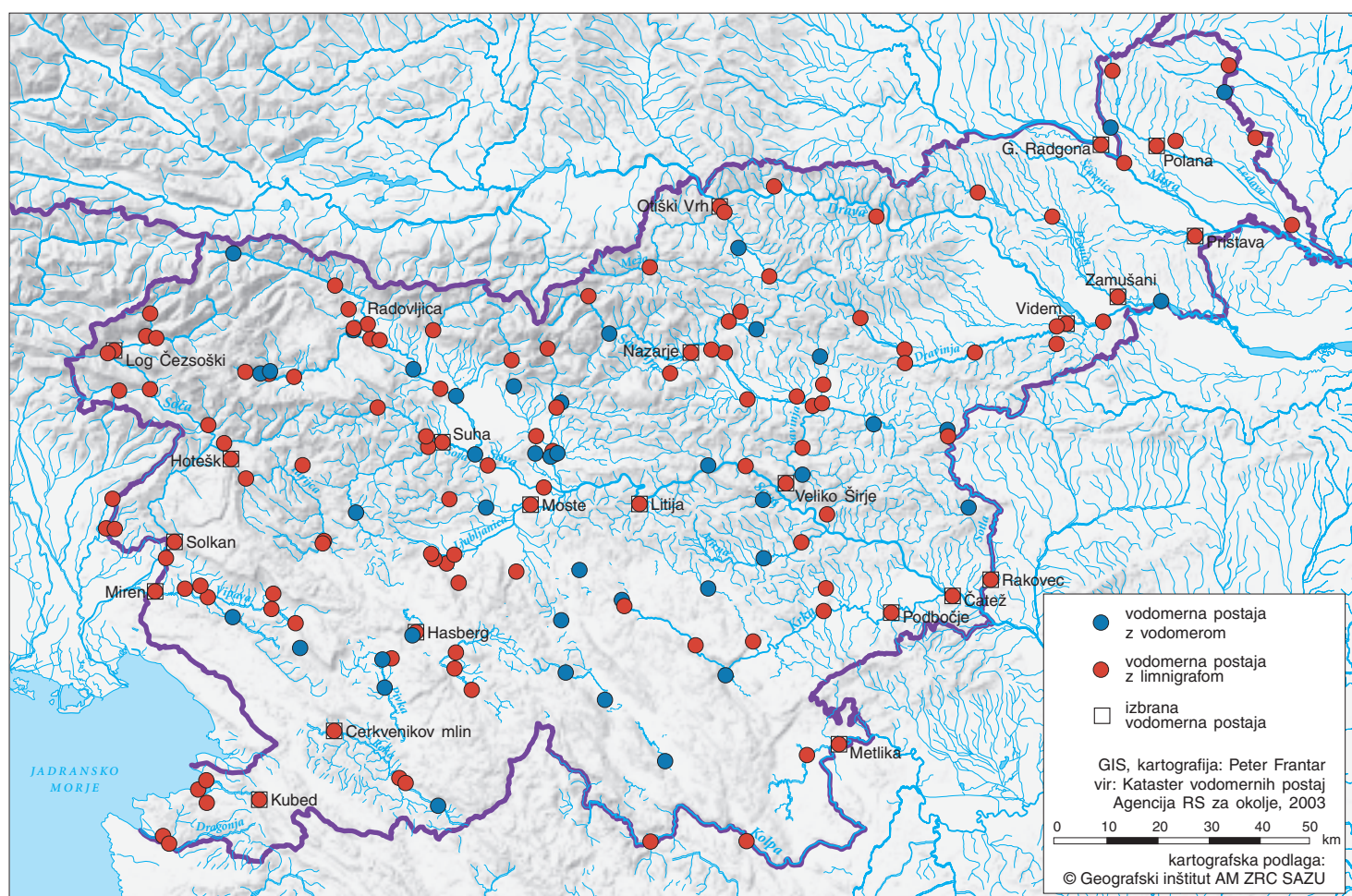


Tekoče vode

(priloga 1)



Pojasnilo h kartam, preglednicam in grafom:

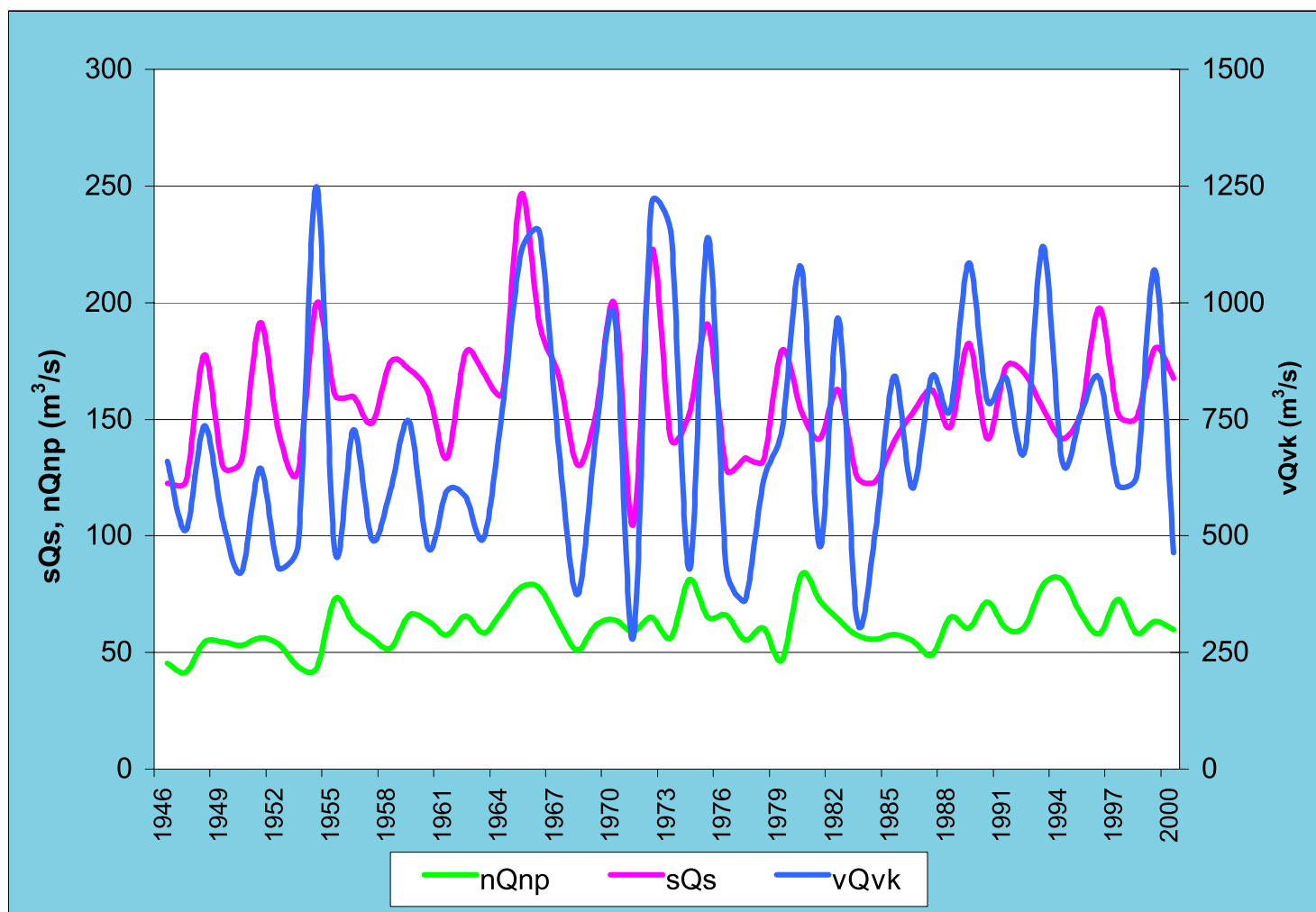
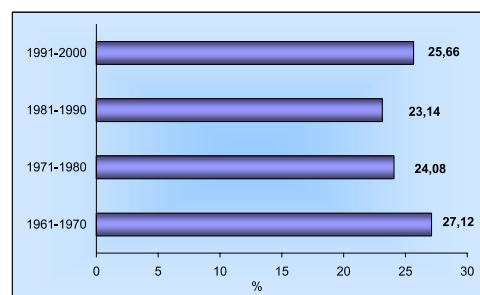
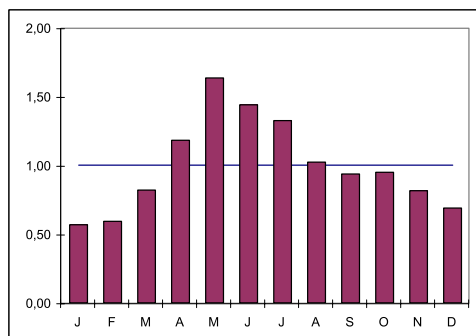
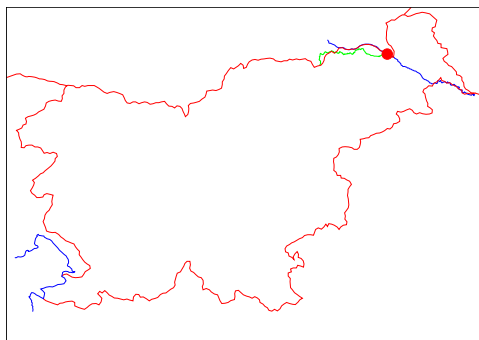
- (n)Qnp - (najmanjši obdobjni) mali pretok - dnevno povprečje (letni, mesečni)
 sQs - srednji obdobjni pretok (letni, mesečni)
 (v)Qvk - (največji obdobjni) veliki pretok - konica (letni, mesečni)
 povratna doba - časovna perioda ponovitve pojava v dolgoletnem nizu (primer: Qnp 5 = 41,45 m³/s - mali pretok (dnevno povprečje), ki se ponovi enkrat v petih letih)
 obd. - obdobje
 karta 1 - lokacija vodomerne postaje in pripadajoče vodozbirno zaledje
 graf 1 - pretočni količnik za obdobje 1971-2000 (razmerje med obdobjnim srednjim mesečnim in letnim pretokom)
 graf 2 - vodnatost reke po desetletjih izražena v deležih
 graf 3 - prikaz značilnih (malih in velikih) in srednjih letnih pretokov celotnega opazovanega obdobja.

Karta vodomerne postaje ARSO na površinskih vodah (leto 2000)

MURA

vodomerna postaja: Gornja Radgona

površina porečja: 10197,2 km ² oddaljenost od izvira: 331 km oddaljenost od izliva: 107 km	obdobni pretoki v m ³ /s (1946 - 2000)			povratne dobe					
	<i>nQnp</i>	<i>sQs</i>	<i>vQvk</i>	<i>Qnp (m³/s)</i>			<i>Qvk (m³/s)</i>		
	40	156,9	1241	5	20	100	5	20	100
				51,45	44,59	39,24	906	1155	1392

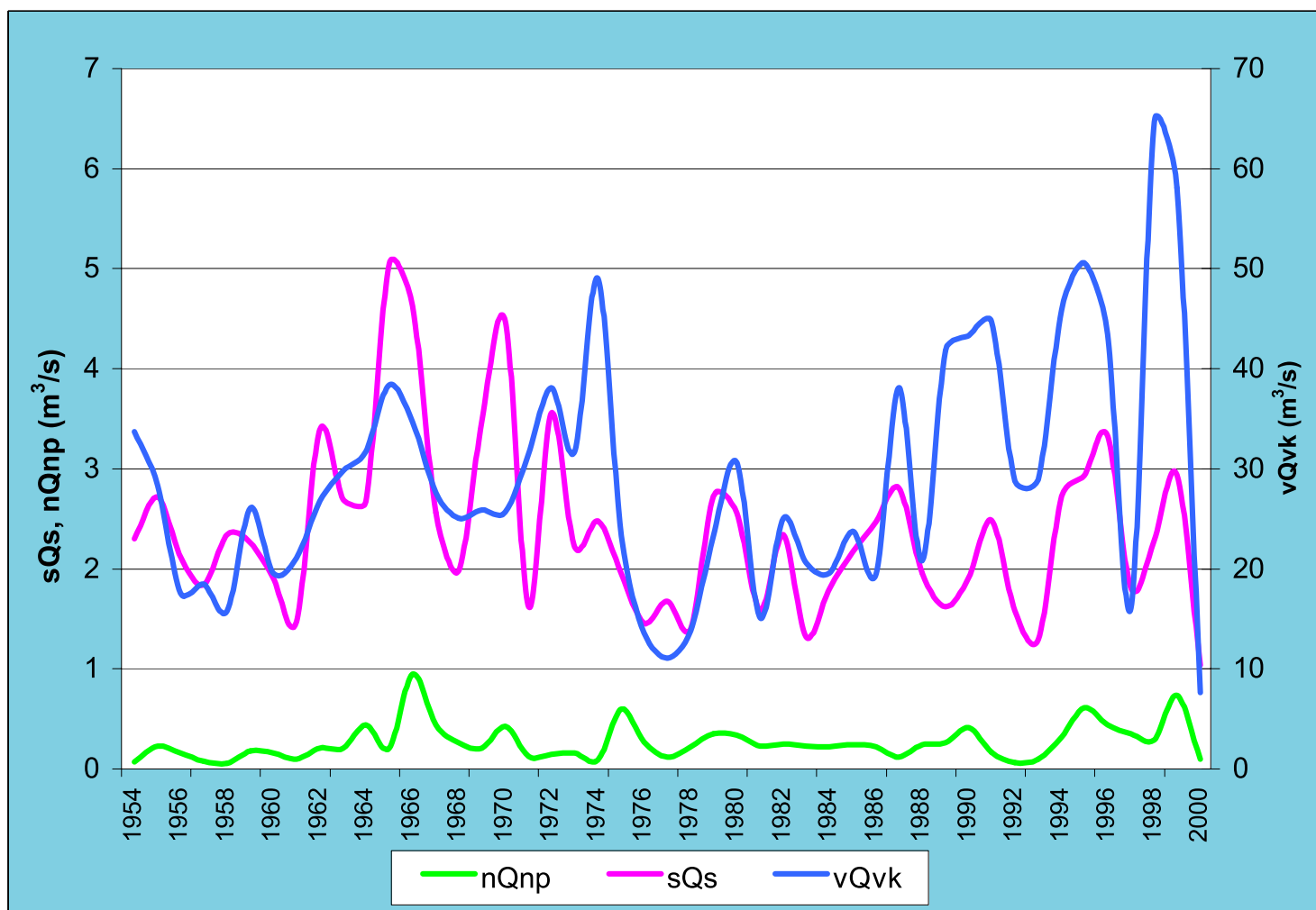
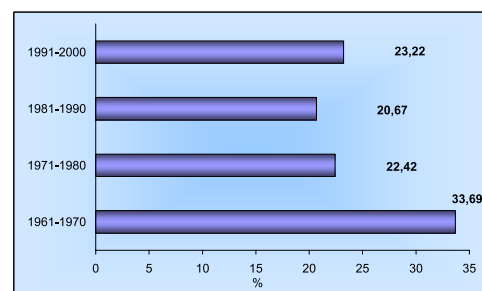
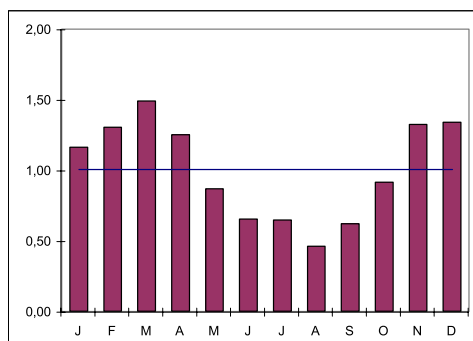
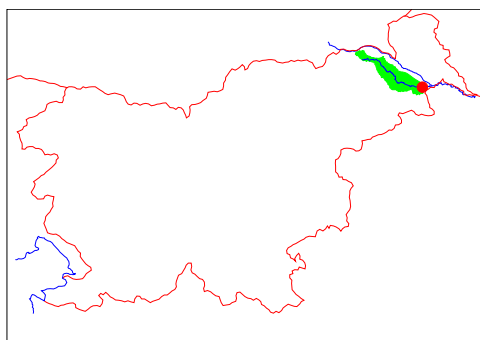


OBDOBJE	m ³ /s	jan	feb	mar	apr	maj	jun	jul	avg	sep	okt	nov	dec	obd.
	vQvk	369	438	794	1130	903	1145	1205	896	913	1113	781	673	1205
1971 - 2000	sQs	87,3	91,1	126	182	251	221	204	157	144	146	125	106	154
	nQnp	45,3	47,9	56,4	91	94,1	101	79,3	59,4	54,8	58	55,6	53,5	45,3

ŠČAVNICA

vodomerna postaja: **Pristava**

površina porečja: oddaljenost od izvira: oddaljenost od izliva:	272,54 km ² 50 km 6 km	obdobni pretoki v m ³ /s (1954 - 2000)			povratne dobe					
		<i>nQnp</i>	<i>sQs</i>	<i>vQvk</i>	<i>Qnp</i> (m ³ /s)			<i>Qvk</i> (m ³ /s)		
					5	20	100	5	20	100
		0,03	2,35	64,4	0,089	0,048	0,036	38,48	51,67	64,76

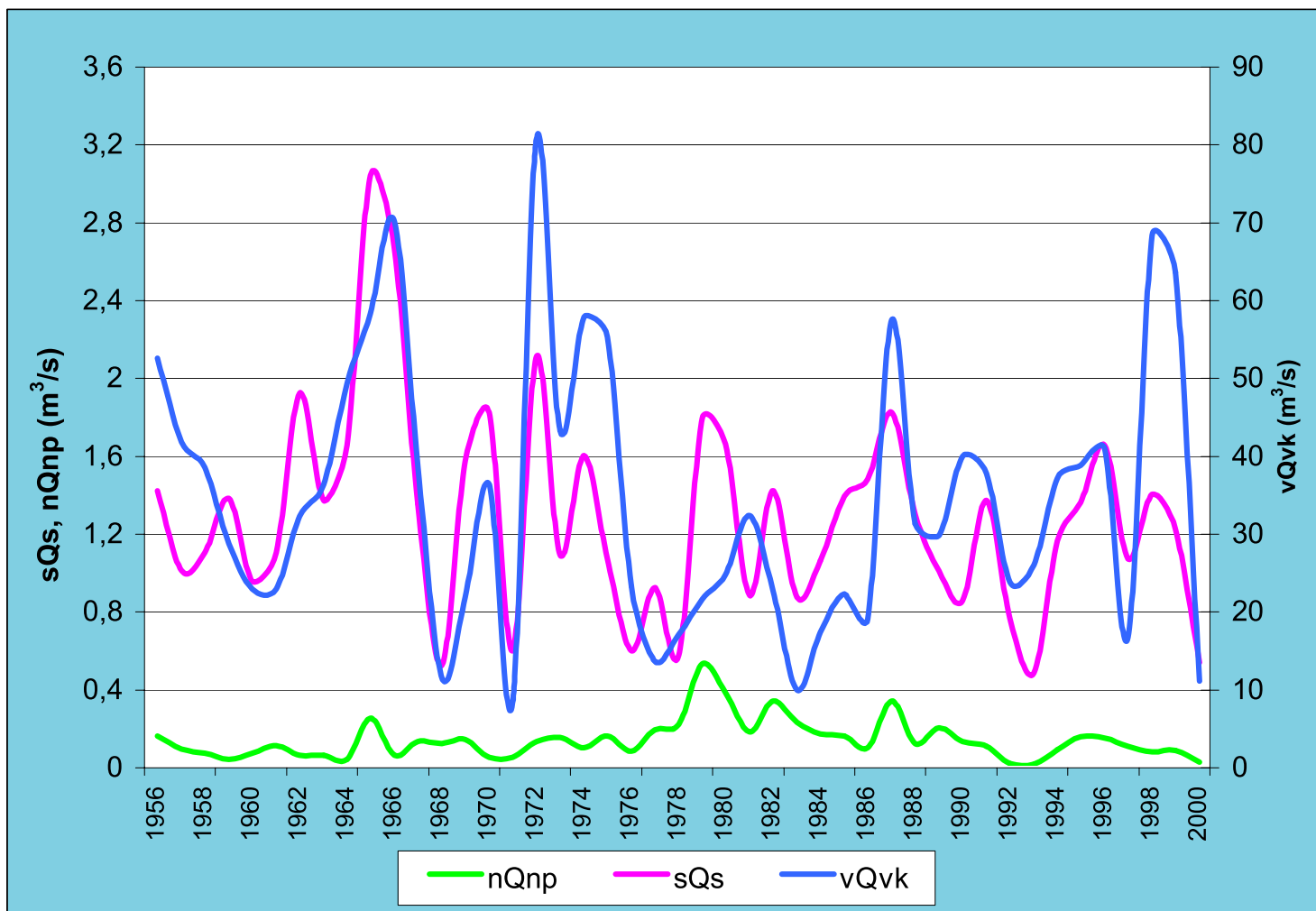
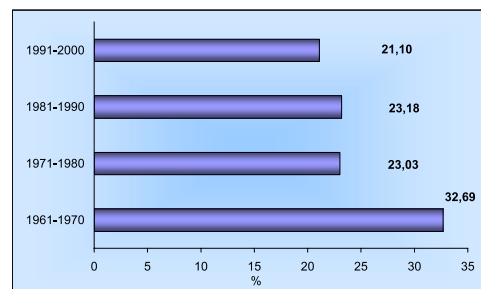
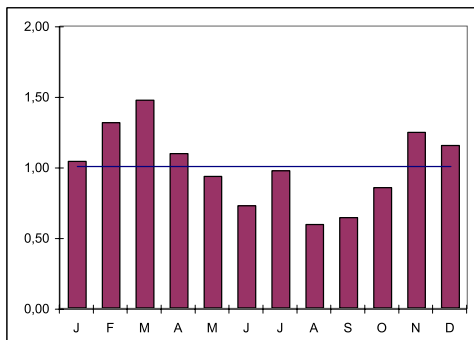
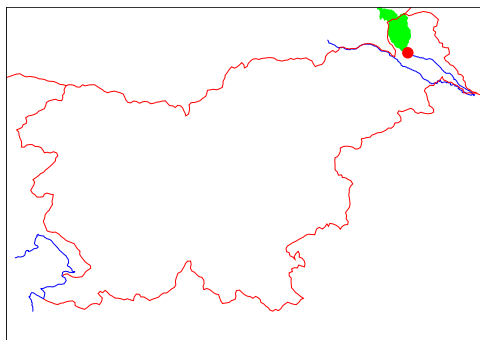


OBDODJE	m ³ /s	jan	feb	mar	apr	maj	jun	jul	avg	sep	okt	nov	dec	obd.
	<i>vQvk</i>	39,4	41,6	46,2	45,6	57,8	35,6	43,2	29,7	50,3	48,7	64,4	45,2	64,4
1971 - 2000	<i>sQs</i>	2,45	2,74	3,14	2,63	1,82	1,37	1,36	0,97	1,30	1,93	2,79	2,82	2,11
	<i>nQnp</i>	0,14	0,23	0,09	0,25	0,1	0,09	0,08	0,06	0,034	0,034	0,18	0,23	0,034

LEDAVA

vodomerna postaja: Polana

površina porečja: 208,21 km ² oddaljenost od izvira: 24 km oddaljenost od izliva: 44 km	obdobni pretoki v m ³ /s (1956 - 2000)			povratne dobe					
	<i>nQnp</i>	<i>sQs</i>	<i>vQvk</i>	<i>Qnp (m³/s)</i>			<i>Qvk (m³/s)</i>		
	0,004	1,28	80,5	5	20	100	5	20	100
				0,046	0,024	0,017	48,09	66,28	84,06

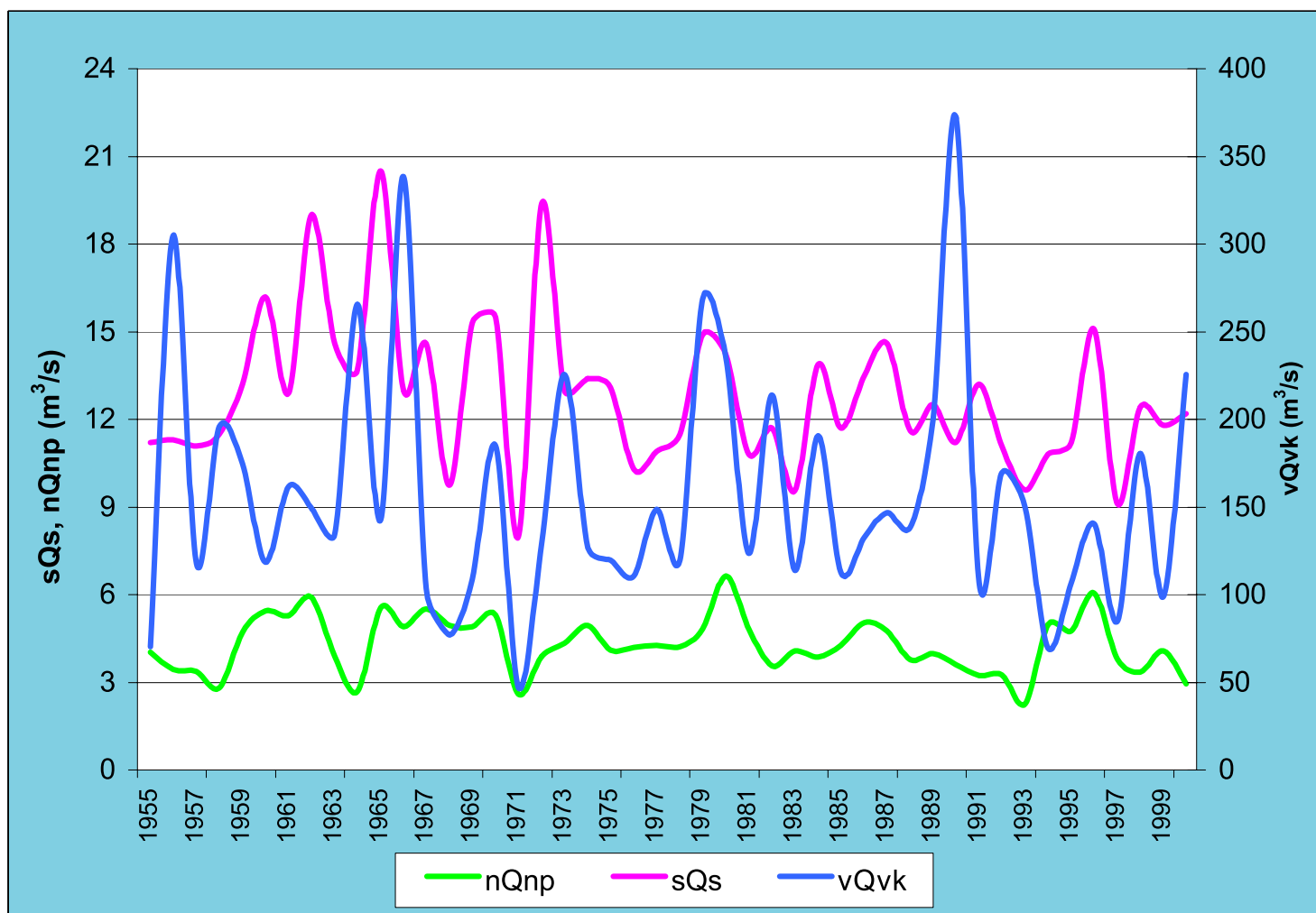
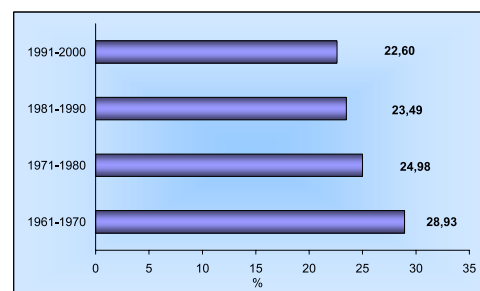
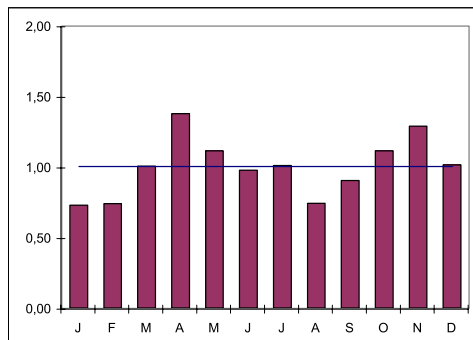
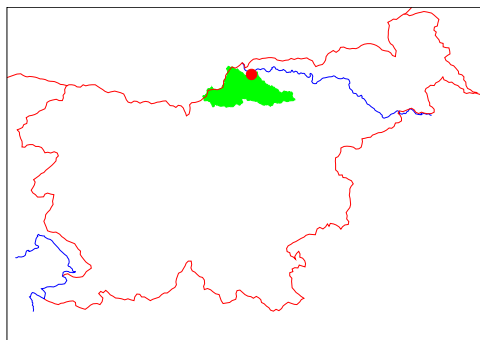


OBDOBJE	m ³ /s	jan	feb	mar	apr	maj	jun	jul	avg	sep	okt	nov	dec	obd.
	vQvk	20,6	45,3	41	40	63	33	81	57	43	58	68	26	81
1971 - 2000	sQs	1,20	1,52	1,71	1,27	1,08	0,84	1,13	0,68	0,74	0,99	1,44	1,34	1,16
	nQnp	0,12	0,15	0,159	0,139	0,08	0,037	0,004	0,004	0,006	0,026	0,06	0,06	0,004

MEŽA

vodomerna postaja: Otiški Vrh

površina porečja: oddaljenost od izvira: oddaljenost od izliva:	550,89 km ² 41 km 1 km	obdobni pretoki v m ³ /s (1955 - 2000)			povratne dobe								
		<i>nQnp</i>	<i>sQs</i>	<i>vQvk</i>	<i>Qnp</i> (m ³ /s)			<i>Qvk</i> (m ³ /s)					
					5	20	100	5	20	100			
		2,17	12,72	371	3,37	2,68	2,17	205,6	289,2	377,8			

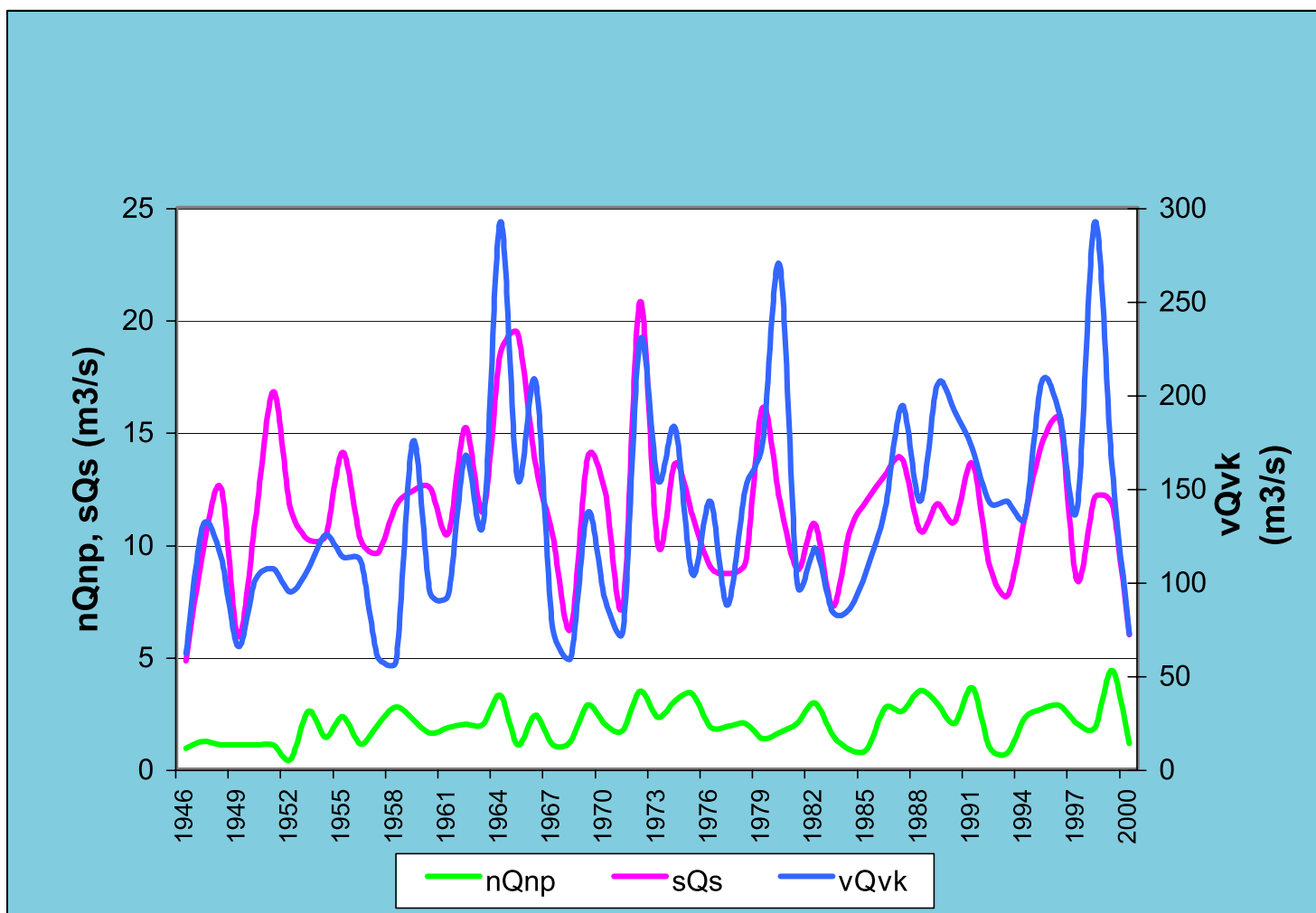
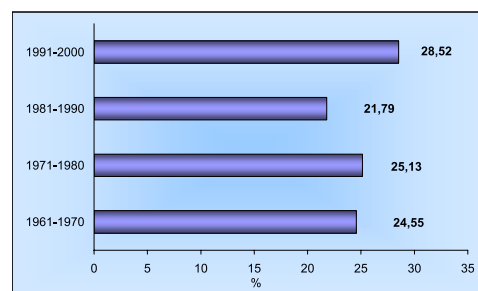
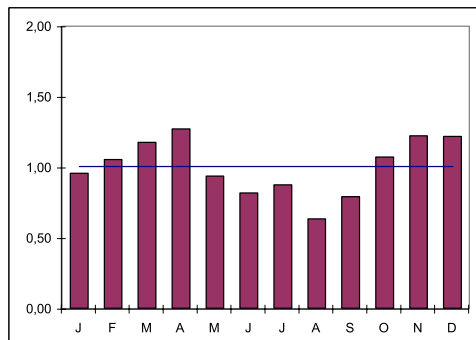
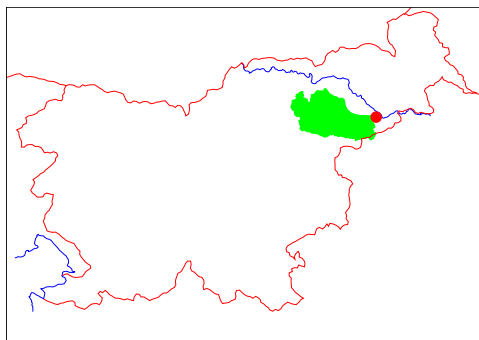


OBD OBJE	m ³ /s	jan	feb	mar	apr	maj	jun	jul	avg	sep	okt	nov	dec	obd.
	<i>vQvk</i>	131	147	123	134	128	196	198	145	224	233	371	168	371
1971 - 2000	<i>sQs</i>	8,80	8,95	12,15	16,67	13,48	11,81	12,22	8,97	10,94	13,46	15,59	12,26	12,11
	<i>nQnp</i>	3,8	3,14	3,86	3,86	3,43	2,98	2,36	2,17	2,84	2,7	2,5	3,77	2,17

DRAVINJA

vodomerna postaja: Videm

površina porečja: oddaljenost od izvira: oddaljenost od izliva:	763,75 km ² 68 km 4 km	obdobni pretoki v m ³ /s (1946 - 2000)			povratne dobe							
		<i>nQnp</i>	<i>sQs</i>	<i>vQvk</i>	<i>Qnp</i> (m ³ /s)			<i>Qvk</i> (m ³ /s)				
		0,35	11,41	291	5	20	100	5	20	100		
							1,15	0,58	0,16	178,6	240,6	303,2

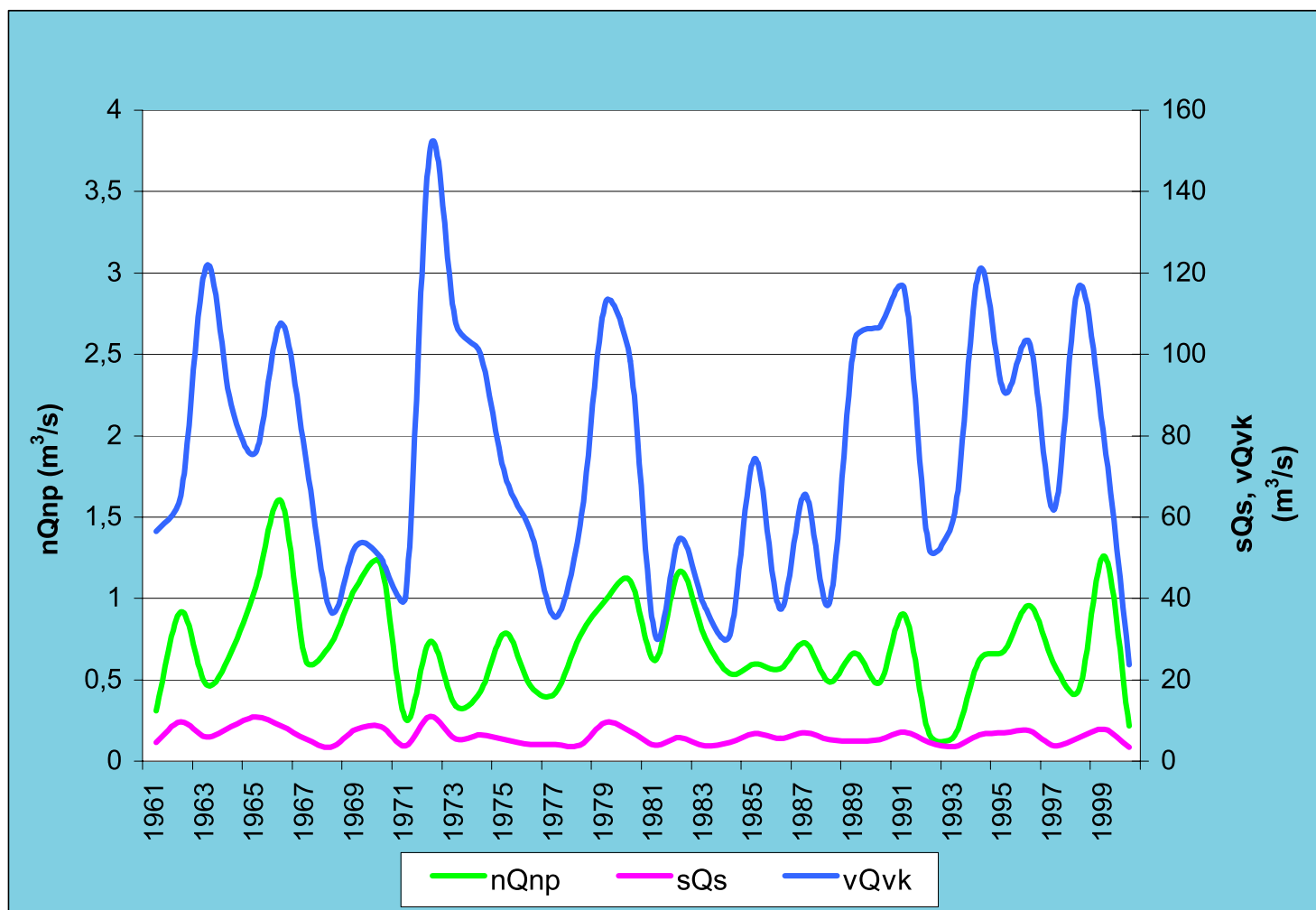
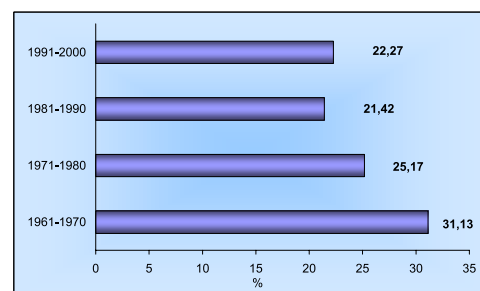
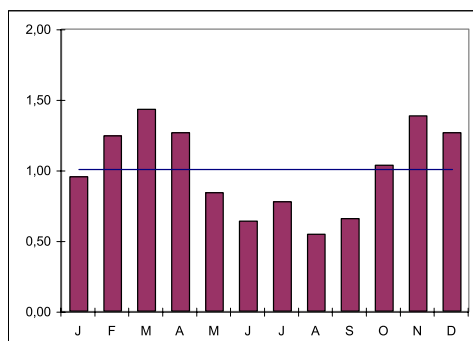
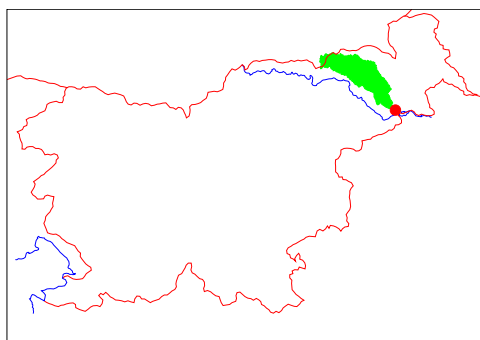


OBDOBJE	m ³ /s	jan	feb	mar	apr	maj	jun	jul	avg	sep	okt	nov	dec	obd.
	vQvk	131	149	148	214	160	138	228	193	206	268	291	142	291
1971 - 2000	sQs	10,7	11,8	13,1	14,2	10,4	9,1	9,7	7,1	8,8	12,0	13,63	13,58	11,16
	nQnp	0,99	2,71	2,71	3,17	1,52	1,04	1	0,6	0,87	0,79	0,78	1,83	0,6

PESNICA

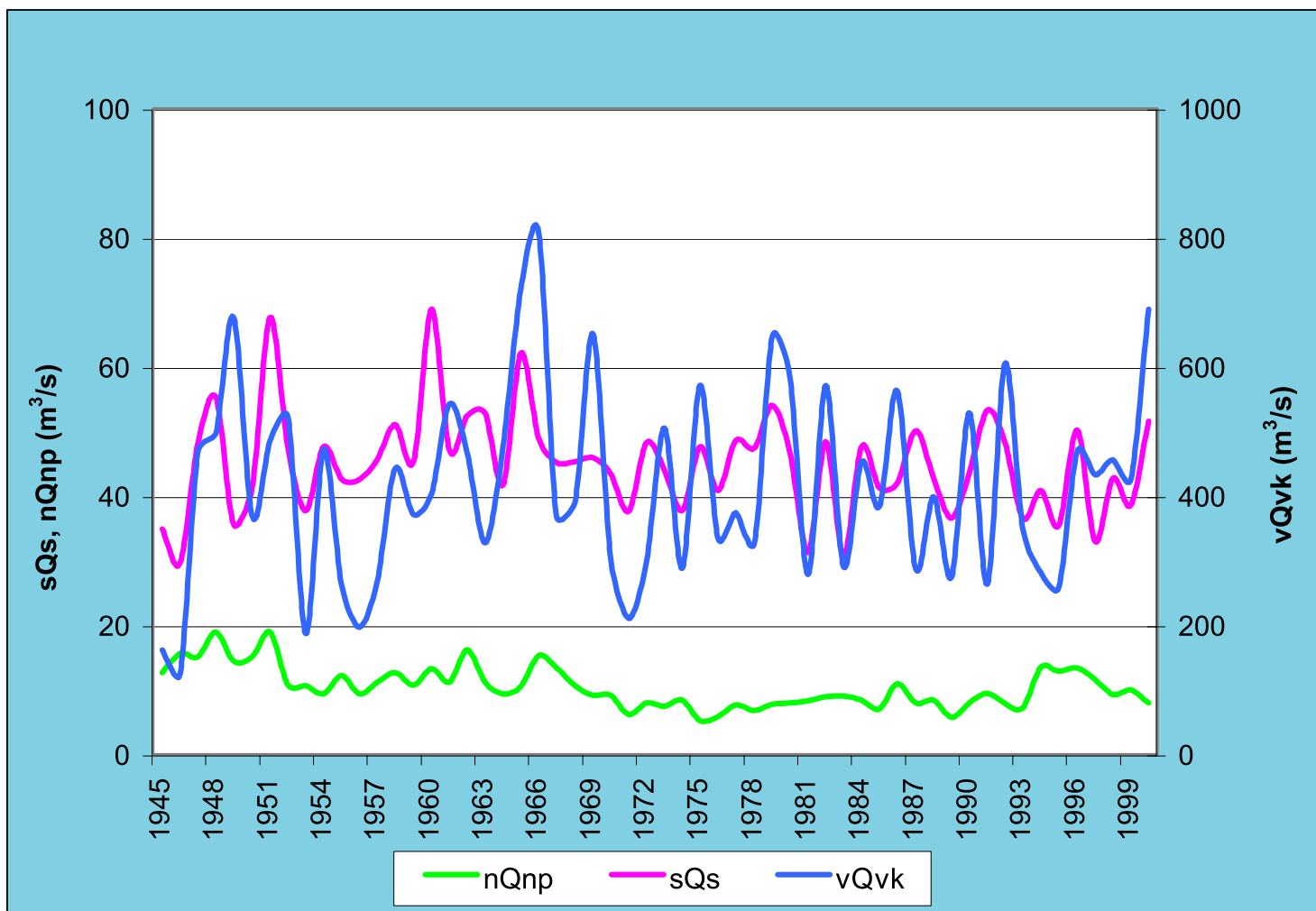
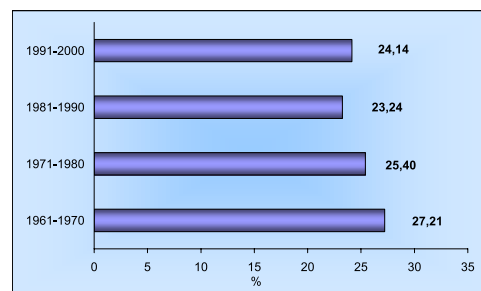
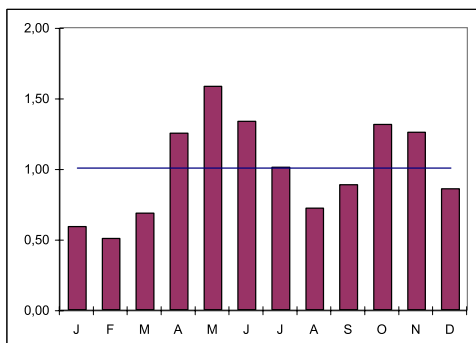
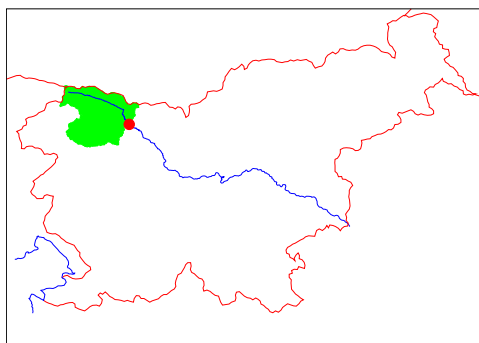
vodomerna postaja: **Zamušani**

površina porečja: oddaljenost od izvira: oddaljenost od izliva:	477,8 km ² 56 km 10 km	obdobni pretoki v m ³ /s (1961 - 2000)			povratne dobe								
		<i>nQnp</i>	<i>sQs</i>	<i>vQvk</i>	<i>Qnp</i> (m ³ /s)			<i>Qvk</i> (m ³ /s)					
					5	20	100	5	20	100			
		0,141	5,37	150	0,33	0,15	0,042	95,28	125,1	153,1			



OBDODJE	m ³ /s	jan	feb	mar	apr	maj	jun	jul	avg	sep	okt	nov	dec	obd.
	<i>vQvk</i>	61	112	90	120	103	58	150	93	107	99	116	80	150
1971 - 2000	<i>sQs</i>	4,73	6,16	7,09	6,27	4,16	3,16	3,84	2,71	3,25	5,13	6,86	6,27	4,96
	<i>nQnp</i>	0,65	0,82	0,81	0,80	0,38	0,28	0,18	0,14	0,15	0,22	0,41	0,61	0,14

površina porečja: oddaljenost od izvira: oddaljenost od izliva:	907,97 km ² 46 km 901 km	obdobni pretoki v m ³ /s (1945 - 2000)			povratne dobe								
		<i>nQnp</i>	<i>sQs</i>	<i>vQvk</i>	<i>Qnp</i> (m ³ /s)			<i>Qvk</i> (m ³ /s)					
					5	20	100	5	20	100			
		5	44,90	805	7,5	5,77	4,64	538,9	679,5	809			



OBDOBJE	m ³ /s	jan	feb	mar	apr	maj	jun	jul	avg	sep	okt	nov	dec	obd.
	<i>vQvk</i>	645	372	254	569	378	300	313	561	451	580	687	603	687
1971 - 2000	<i>sQs</i>	25,35	21,75	29,48	53,84	68,09	57,43	43,43	30,94	38,06	56,47	54,08	36,90	43,05
	<i>nQnp</i>	6,33	5,56	5,00	11,20	15,10	13,90	8,35	8,72	7,44	6,52	6,00	6,60	5,00

SAVA

vodomerna postaja: Litija

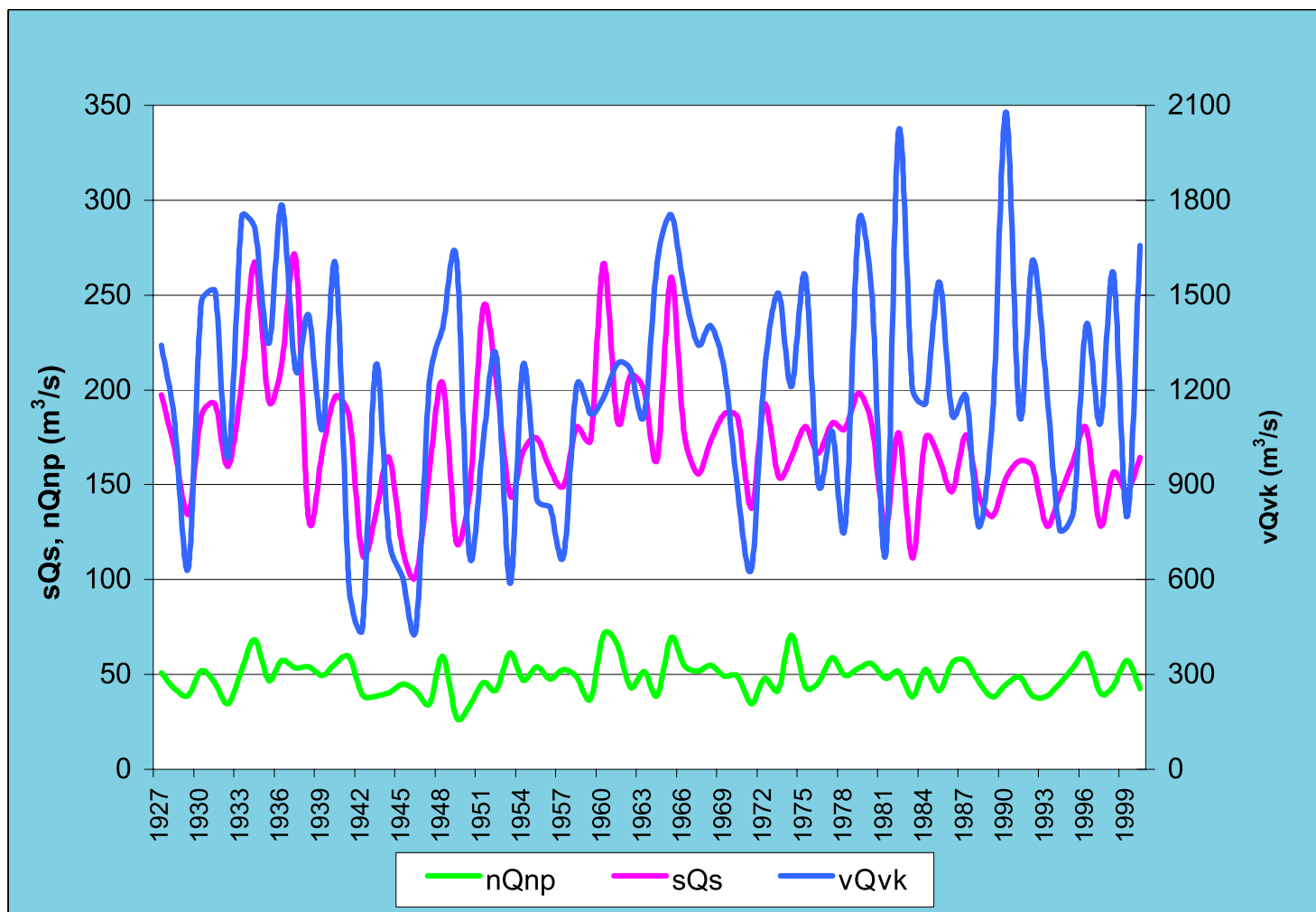
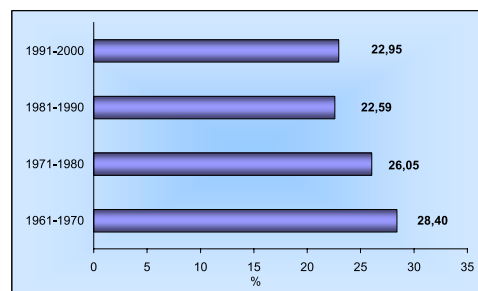
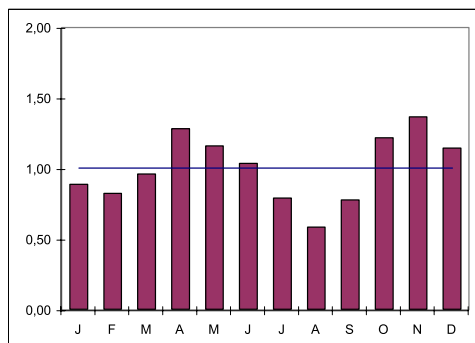
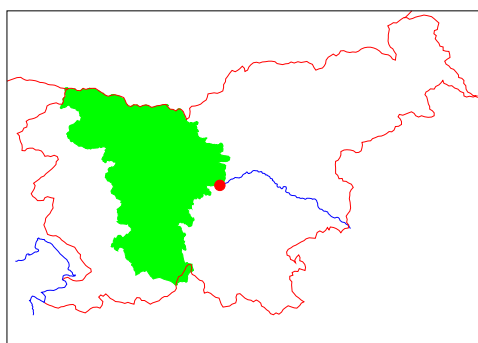
obdobni pretoki v m³/s
(1927 - 2000)

povratne dobe

površina porečja: 4821,43 km²
 oddaljenost od izvira: 128 km
 oddaljenost od izliva: 819 km

<i>nQnp</i>	<i>sQs</i>	<i>vQvk</i>
25,9	170,00	2069

<i>Qnp</i> (m ³ /s)			<i>Qvk</i> (m ³ /s)		
5	20	100	5	20	100
39,22	32,95	28,16	1506	1803	2053

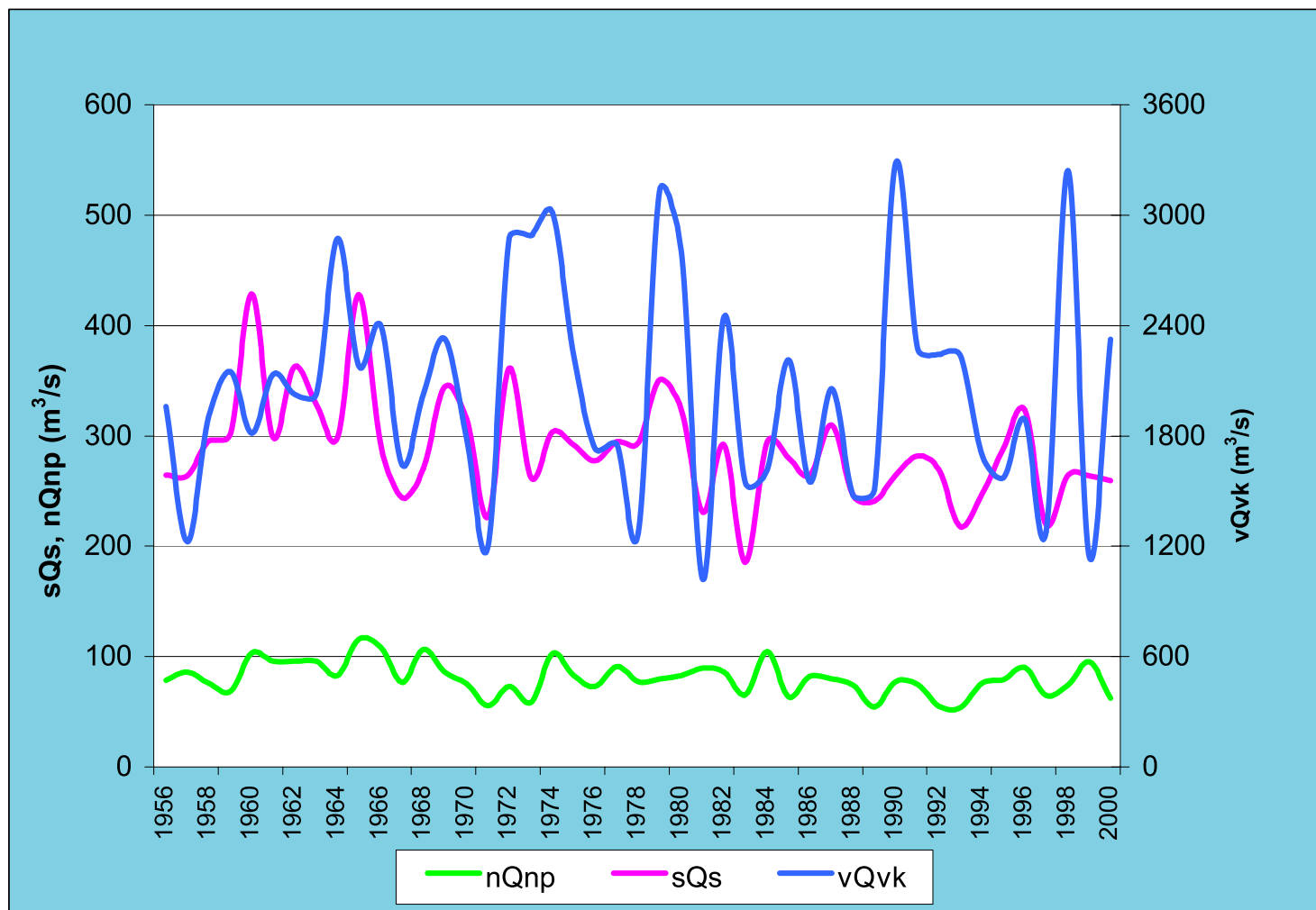
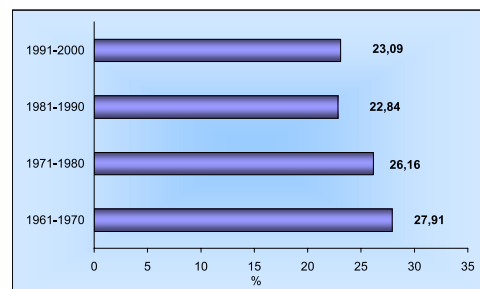
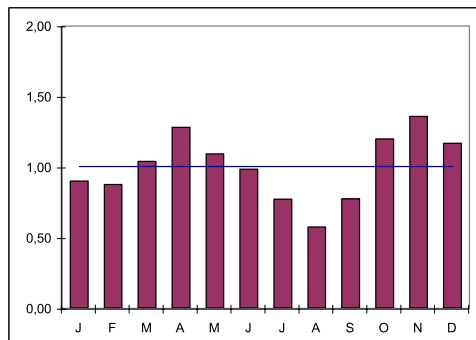
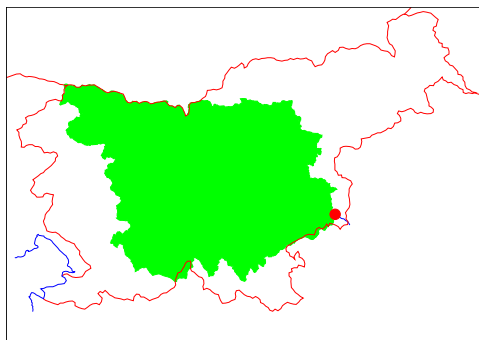


OBD OBJE	m ³ /s	jan	feb	mar	apr	maj	jun	jul	avg	sep	okt	nov	dec	obd.
1971 - 2000	vQvk	1724	1060	1171	1554	1248	895	1066	1105	1497	1493	2069	1602	2069
	sQs	139,50	129,52	151,36	201,71	182,66	163,04	124,36	91,89	122,26	191,72	214,93	180,31	157,83
	nQnp	40,10	36,60	39,60	41,90	40,80	37,00	38,50	36,70	32,90	32,90	32,90	39,60	32,90

SAVA

vodomerna postaja: Čatež

površina porečja: 10186,45 km ² oddaljenost od izvira: 210 km oddaljenost od izliva: 737 km	obdobni pretoki v m ³ /s (1956 - 2000)			povratne dobe					
	<i>nQnp</i>	<i>sQs</i>	<i>vQvk</i>	<i>Qnp</i> (m ³ /s)			<i>Qvk</i> (m ³ /s)		
	50,8	285,00	3267	5	20	100	5	20	100
				64,99	53,7	44,63	2505	3051	3556

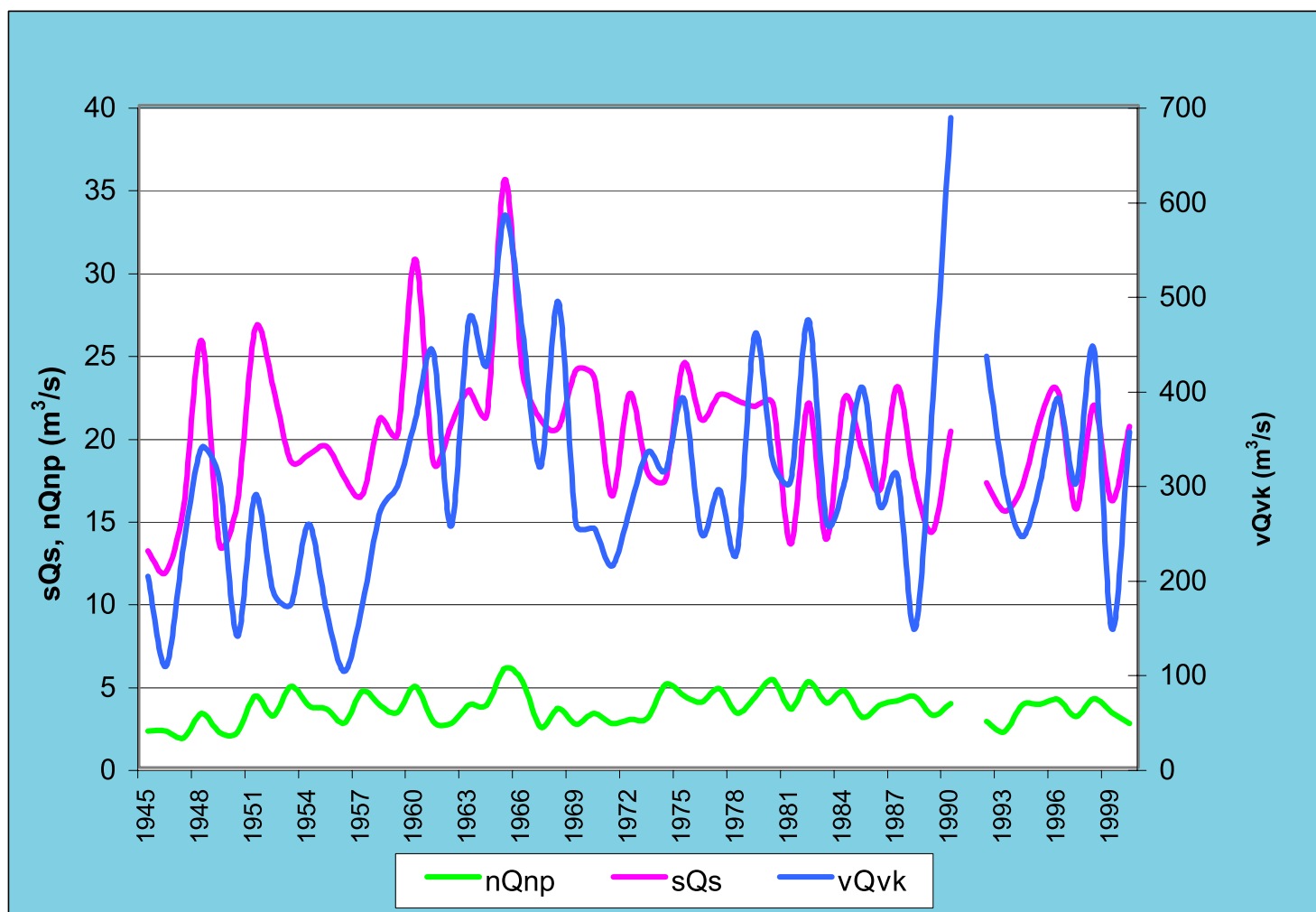
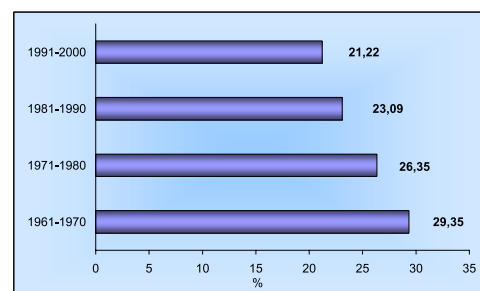
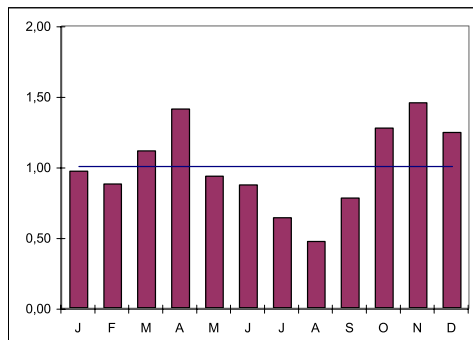
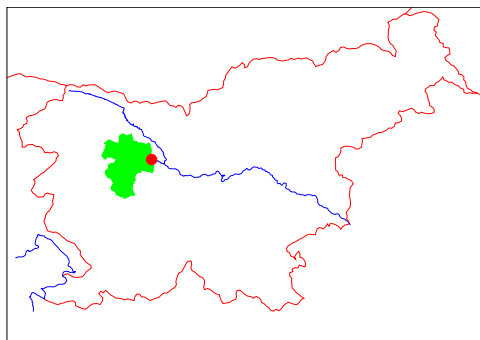


OBDOBJE	m ³ /s	jan	feb	mar	apr	maj	jun	jul	avg	sep	okt	nov	dec	obd.
	vQvk	3114	1685	2042	2220	2860	1631	2003	1993	2873	3001	3267	2227	3267
1971 - 2000	sQs	244	237	282	347	296	267	209	156	210	325	369	317	272
	nQnp	61,60	51,90	62,40	71,80	68,50	65,90	62,50	50,80	52,50	56,50	52,60	62,80	50,80

SORA

vodomerna postaja: Suha

površina porečja: oddaljenost od izvira: oddaljenost od izliva:	566,34 km ² 44 km 8 km	obdobni pretoki v m ³ /s (1945 - 2000)			povratne dobe								
		<i>nQnp</i>	<i>sQs</i>	<i>vQvk</i>	<i>Qnp</i> (m ³ /s)			<i>Qvk</i> (m ³ /s)					
					5	20	100	5	20	100			
		1,8	19,96	687	2,78	2,09	1,55	404	524,8	642,4			

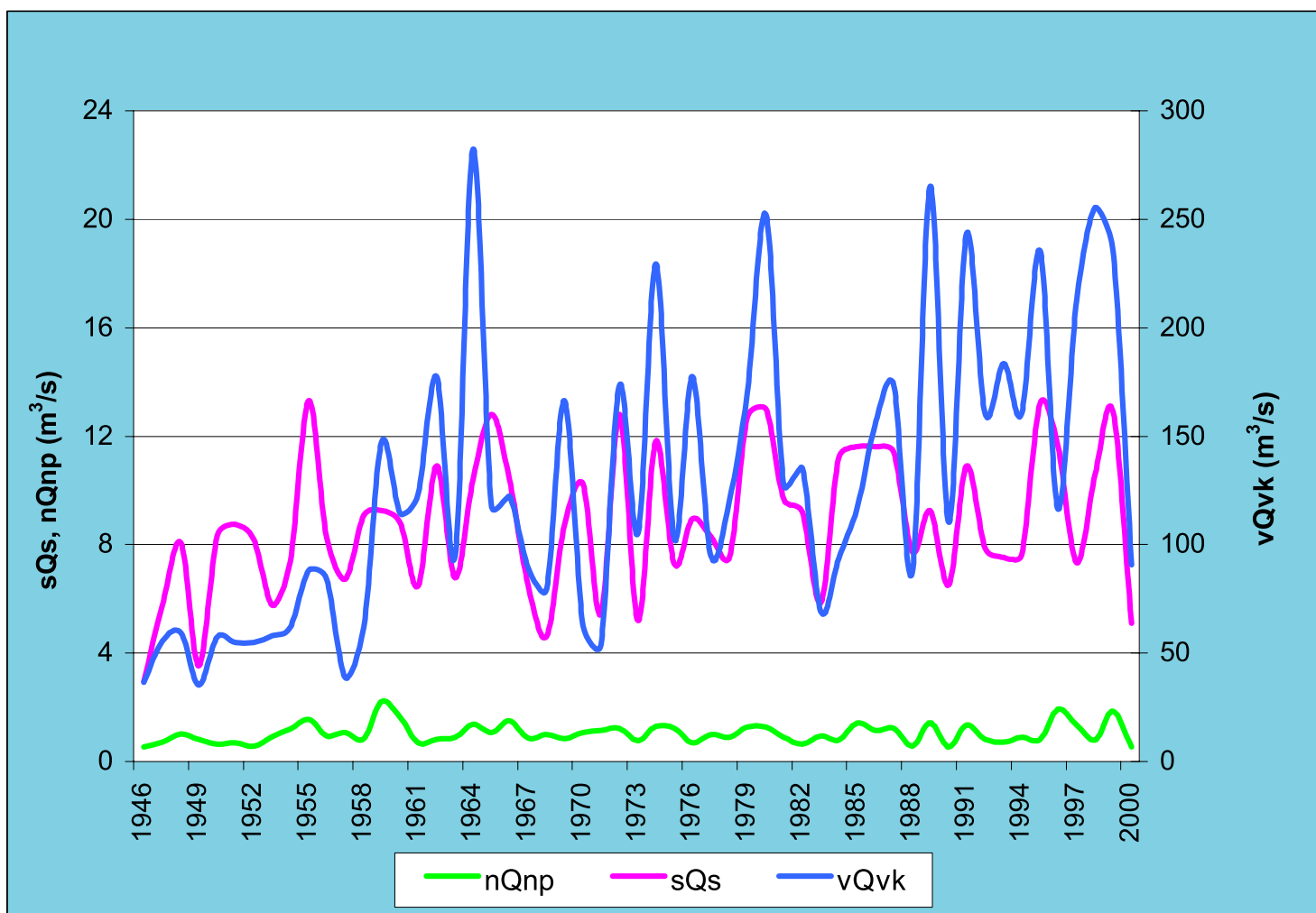
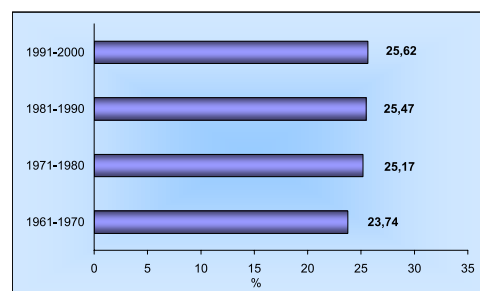
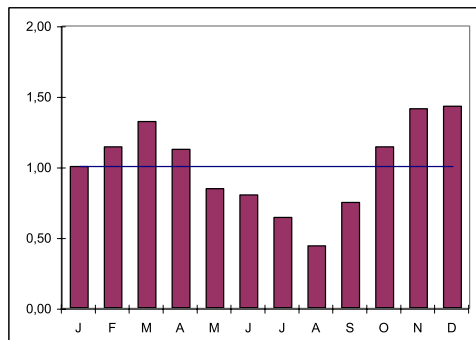
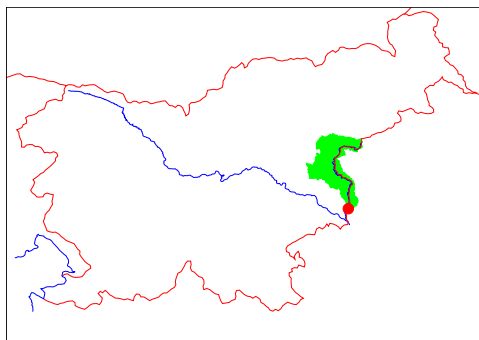


OBD OBJE	m ³ /s	jan	feb	mar	apr	maj	jun	jul	avg	sep	okt	nov	dec	obd.
	vQvk	458	294	309	390	273	300	250	269	334	443	687	303	687
1971 - 2000	sQs	18,59	16,86	21,35	27,09	17,91	16,72	12,27	9,01	14,95	24,48	27,95	23,89	19,24
	nQnp	3,33	3,15	3,42	4,56	3,17	2,94	2,55	2,14	2,65	2,67	2,90	4,13	2,14

SOTLA

vodomerna postaja: Rakovec

površina porečja: oddaljenost od izvira: oddaljenost od izliva:	559,9 km ² 82 km 8 km	obdobni pretoki v m ³ /s (1946 - 2000)			povratne dobe								
		<i>nQnp</i>	<i>sQs</i>	<i>vQvk</i>	<i>Qnp</i> (m ³ /s)			<i>Qvk</i> (m ³ /s)					
					5	20	100	5	20	100			
		0,42	8,69	281	0,59	0,42	0,31	160,3	234,4	309,9			

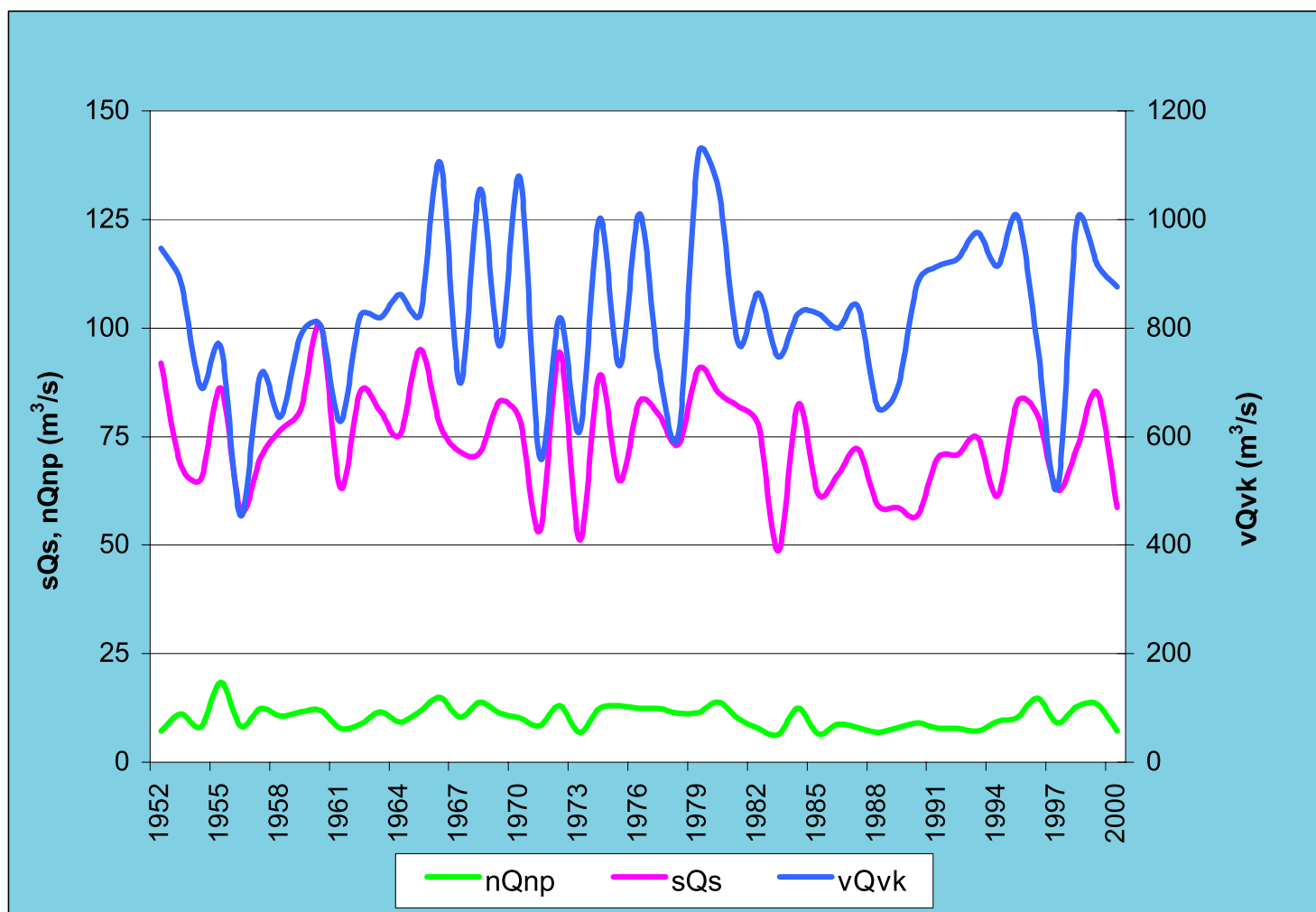
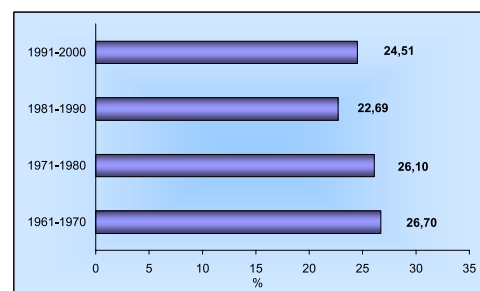
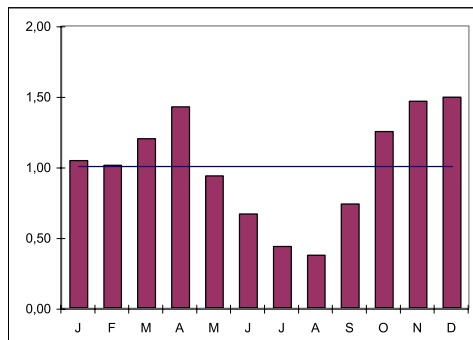
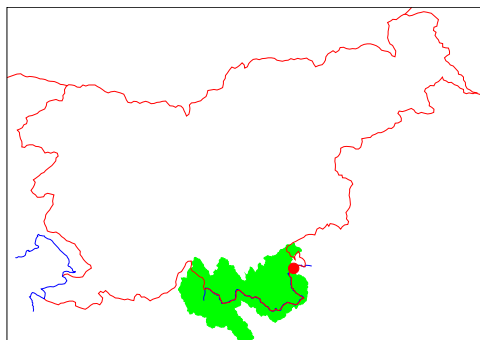


OBDOBJE	m ³ /s	jan	feb	mar	apr	maj	jun	jul	avg	sep	okt	nov	dec	obd.
	<i>vQvk</i>	169	197	131	176	234	154	264	142	244	251	254	211	264
1971 - 2000	<i>sQs</i>	9,29	10,57	12,24	10,42	7,83	7,41	5,94	4,06	6,93	10,58	13,08	13,26	9,29
	<i>nQnp</i>	1,44	1,31	1,19	1,20	1,07	0,77	0,45	0,42	0,50	0,55	0,83	0,77	0,42

KOLPA

vodomerna postaja: Metlika

površina porečja: oddaljenost od izvira: oddaljenost od izliva:	2002 km ² 113 km 182 km	obdobni pretoki v m ³ /s (1952 - 2000)			povratne dobe								
		<i>nQnp</i>	<i>sQs</i>	<i>vQvk</i>	<i>Qnp</i> (m ³ /s)			<i>Qvk</i> (m ³ /s)					
					5	20	100	5	20	100			
		5,76	73,41	1116	7,43	5,81	4,64	948,6	1097	1164			

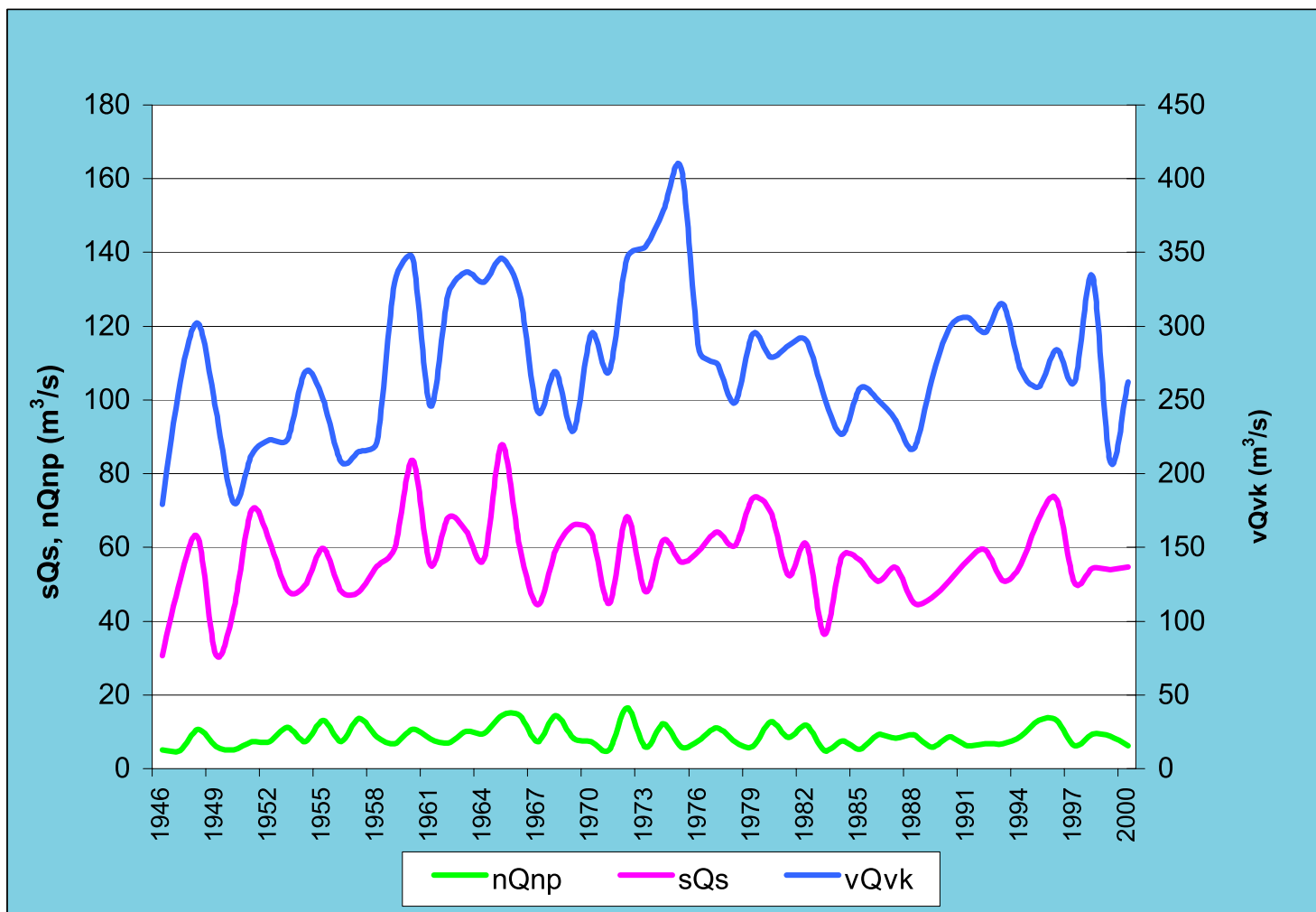
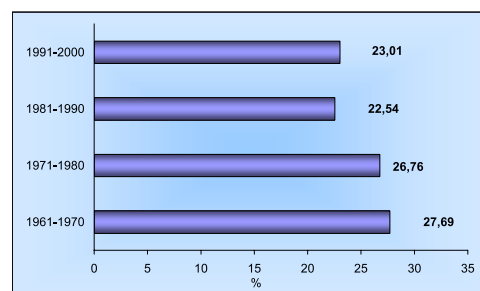
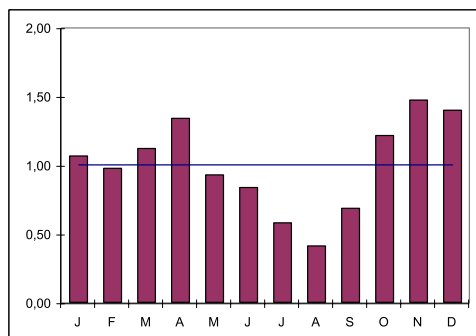
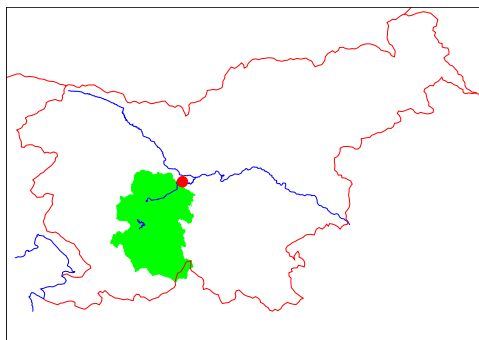


OBDOBJE	m ³ /s	jan	feb	mar	apr	maj	jun	jul	avg	sep	okt	nov	dec	obd.
	vQvk	848	929	794	762	814	667	710	996	1116	1050	1072	1005	1116
1971 - 2000	sQs	73,9	71,6	85,0	101,0	66,3	47,1	30,7	26,4	52,2	88,6	103,7	105,8	71,0
	nQnp	8,32	7,23	10,10	14,10	13,40	8,37	6,34	5,76	6,10	5,93	8,20	10,60	5,76

LJUBLJANICA

vodomerna postaja: **Moste**

površina porečja: oddaljenost od izvira: oddaljenost od izliva:	1762,52 km ² 28 km 11 km	obdobni pretoki v m ³ /s (1946 - 2000)			povratne dobe					
		<i>nQnp</i>	<i>sQs</i>	<i>vQvk</i>	<i>Qnp</i> (m ³ /s)			<i>Qvk</i> (m ³ /s)		
		4,04	55,98	405	5	20	100	5	20	100
					5,41	3,81	2,75	313,2	359	401,2

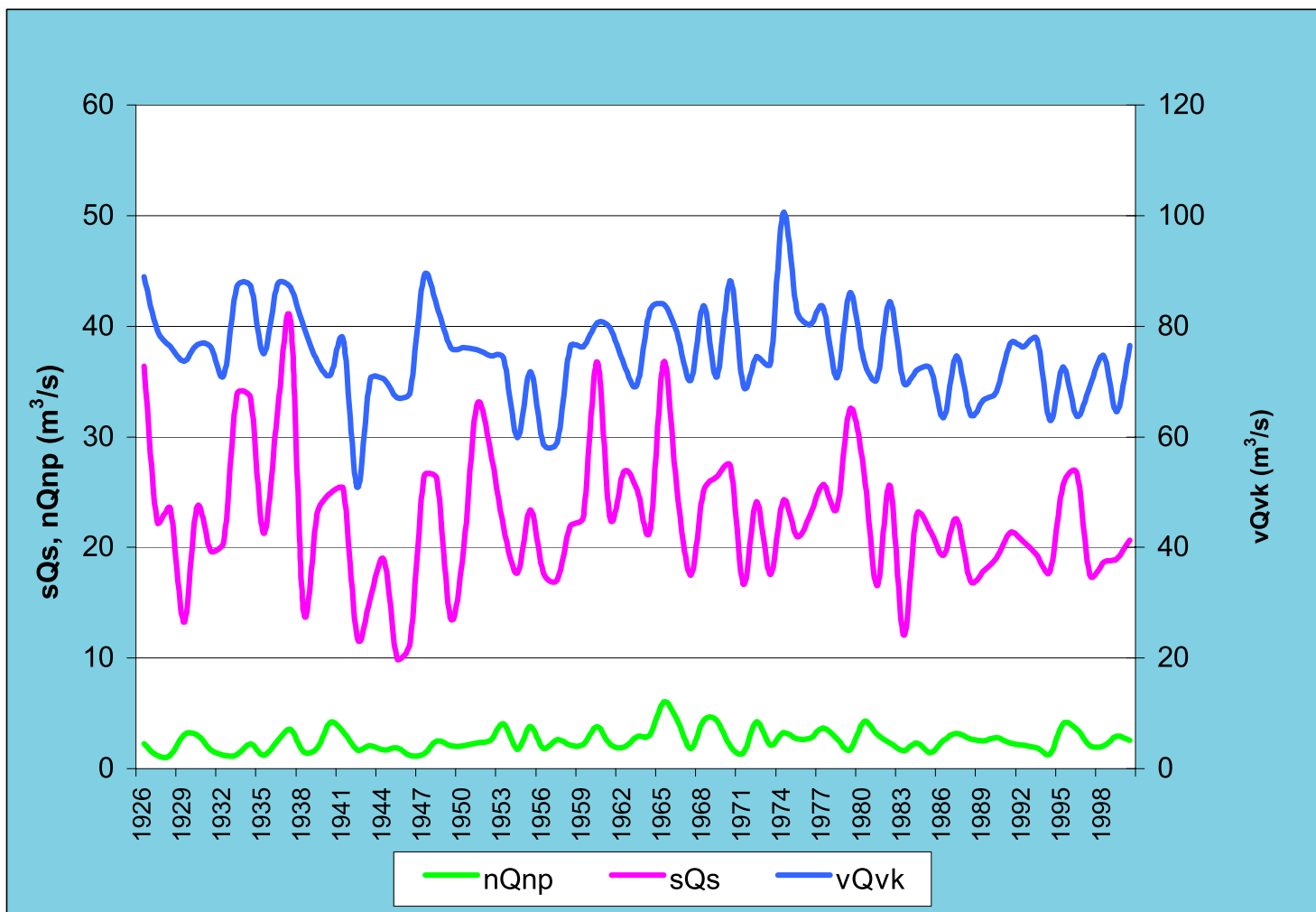
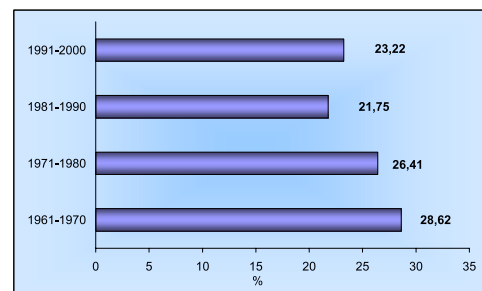
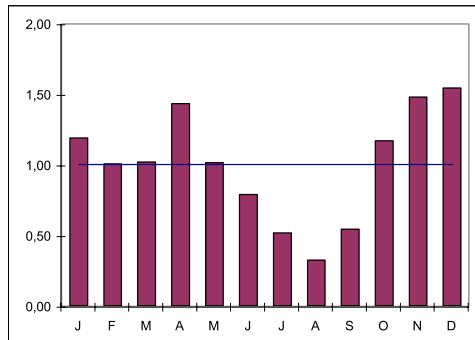
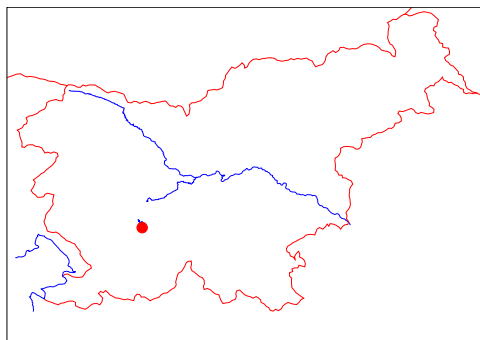


OBDOBJE	m ³ /s	jan	feb	mar	apr	maj	jun	jul	avg	sep	okt	nov	dec	obd.
	vQvk	293	242	405	273	344	296	289	240	352	377	332	285	405
1971 - 2000	sQs	59,24	54,20	62,25	74,47	51,55	46,43	32,15	22,80	38,01	67,51	81,82	77,74	55,64
	nQnp	5,90	5,02	6,58	9,04	10,10	9,30	7,24	5,70	4,30	4,10	4,88	6,32	4,10

UNICA

vodomerna postaja: **Hasberg**

površina porečja: oddaljenost od izvira: oddaljenost od izliva:	/ km ² 2 km 16 km	obdobni pretoki v m ³ /s (1926 - 2000)			povratne dobe								
		<i>nQnp</i>	<i>sQs</i>	<i>vQvk</i>	<i>Qnp</i> (m ³ /s)			<i>Qvk</i> (m ³ /s)					
					5	20	100	5	20	100			
		0,94	22,32	100	1,48	1,01	0,73	81,14	88,08	94,09			

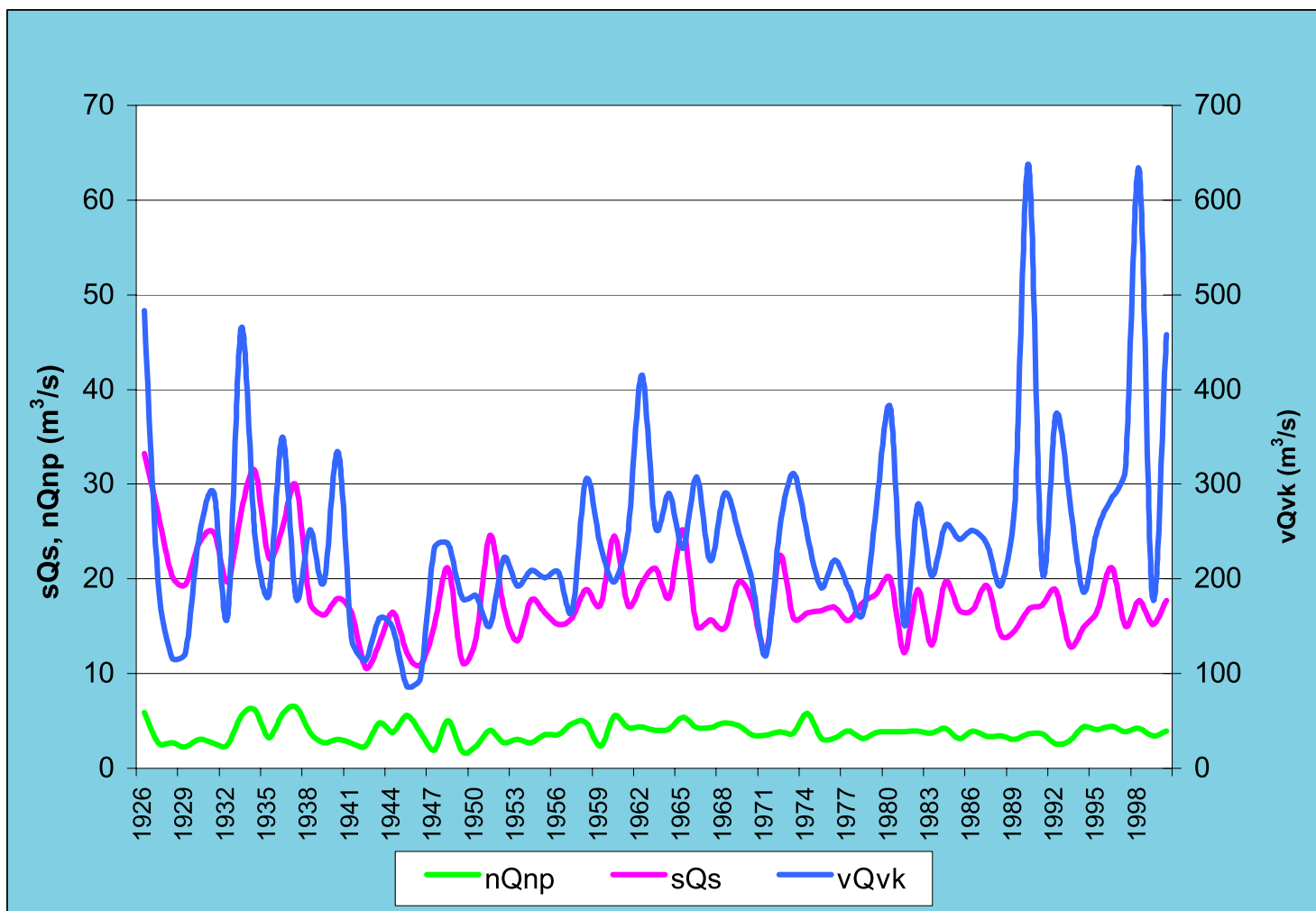
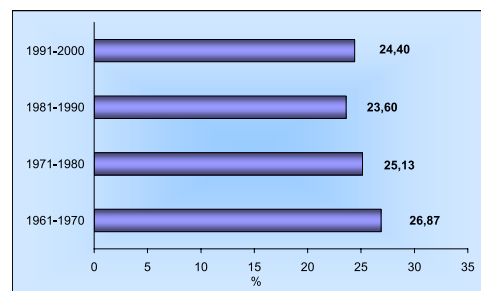
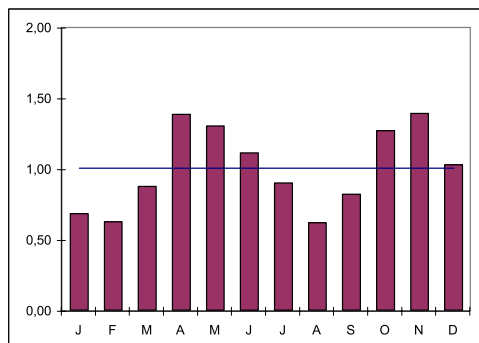
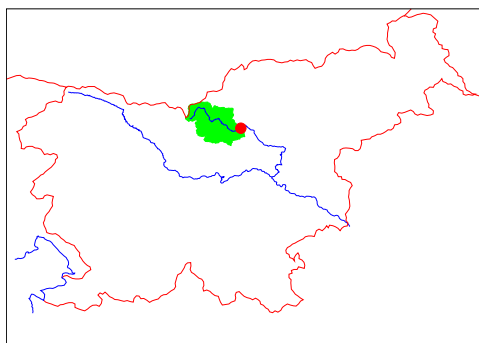


OBD OBJE	m ³ /s	jan	feb	mar	apr	maj	jun	jul	avg	sep	okt	nov	dec	obd.
	vQvk	84	86	83	82	74	73	62	77	71	100	78	80	100
1971 - 2000	sQs	24,93	21,05	21,34	30,02	21,27	16,52	10,79	6,78	11,34	24,50	31,00	32,34	20,97
	nQnp	2,83	2,25	1,77	2,68	3,66	2,95	2,54	1,08	1,38	1,20	1,20	1,45	1,08

SAVINJA

vodomerna postaja: Nazarje

površina porečja: oddaljenost od izvira: oddaljenost od izliva:	457,3 km ² 45 km 57 km	obdobni pretoki v m ³ /s (1926 - 2000)			povratne dobe					
		<i>nQnp</i>	<i>sQs</i>	<i>vQvk</i>	<i>Qnp</i> (m ³ /s)			<i>Qvk</i> (m ³ /s)		
					5	20	100	5	20	100
		1,44	17,87	635	2,61	1,95	1,46	311,3	452,2	611,2

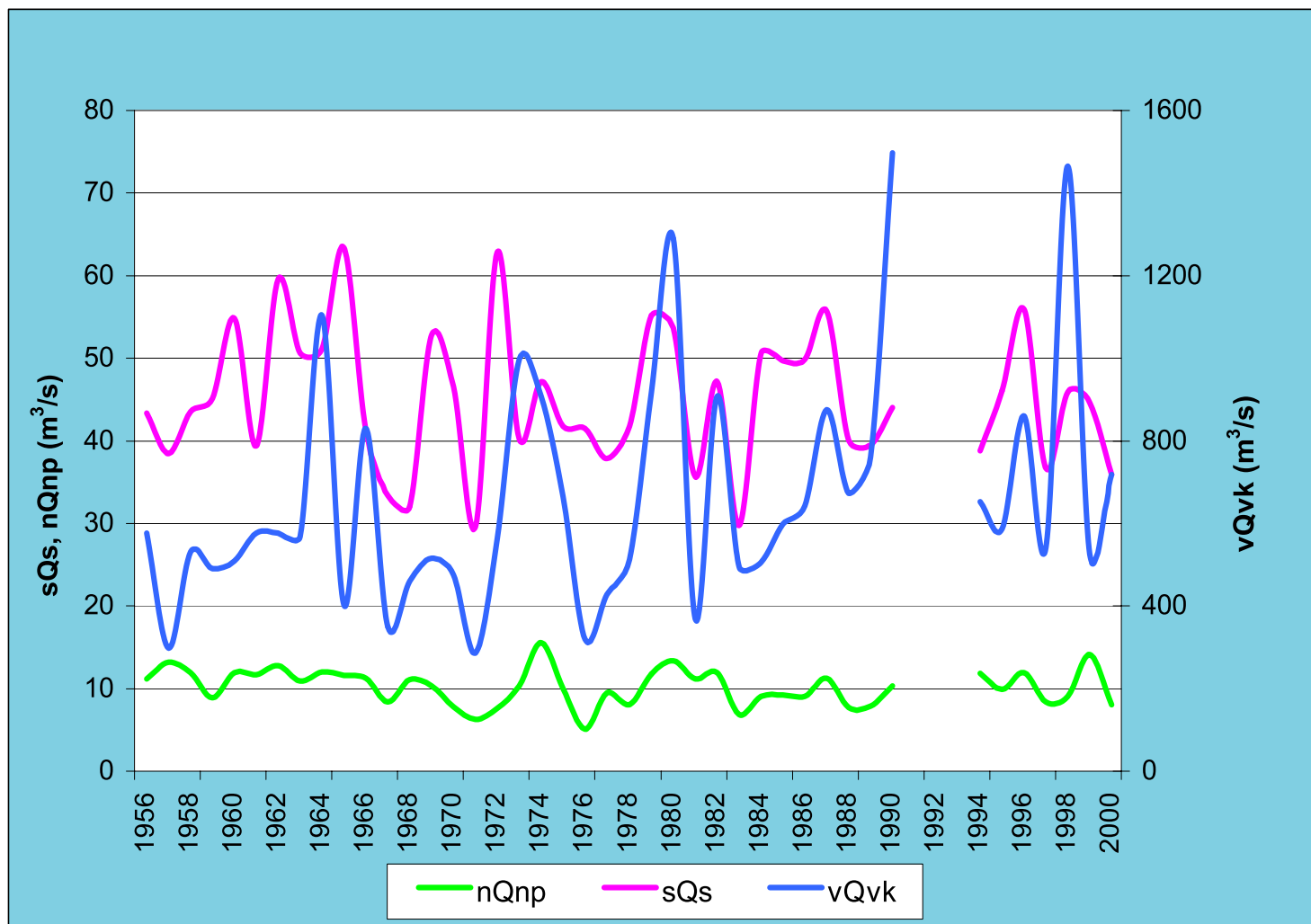
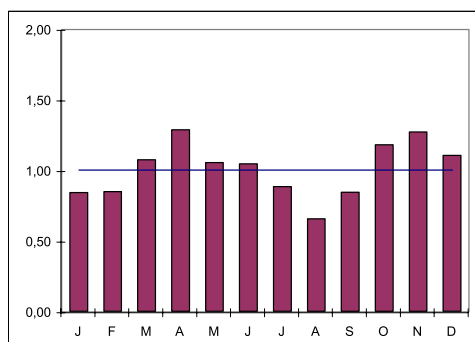
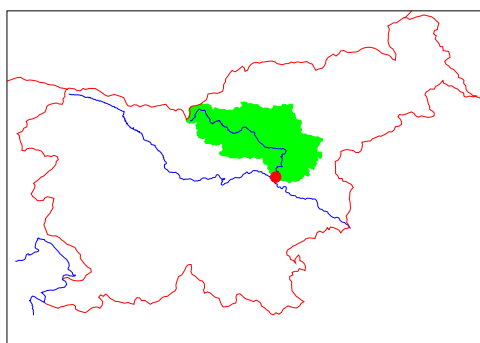


OBDOBJE	m ³ /s	jan	feb	mar	apr	maj	jun	jul	avg	sep	okt	nov	dec	obd.
	<i>vQvk</i>	239	188	233	182	250	218	331	258	308	377	635	350	635
1971 - 2000	<i>sQs</i>	11,19	10,23	14,34	22,68	21,35	18,23	14,74	10,14	13,44	20,78	22,78	16,84	16,40
	<i>nQnp</i>	2,76	2,76	2,97	3,56	3,56	2,97	2,63	2,28	2,66	2,82	3,00	2,80	2,28

SAVINJA

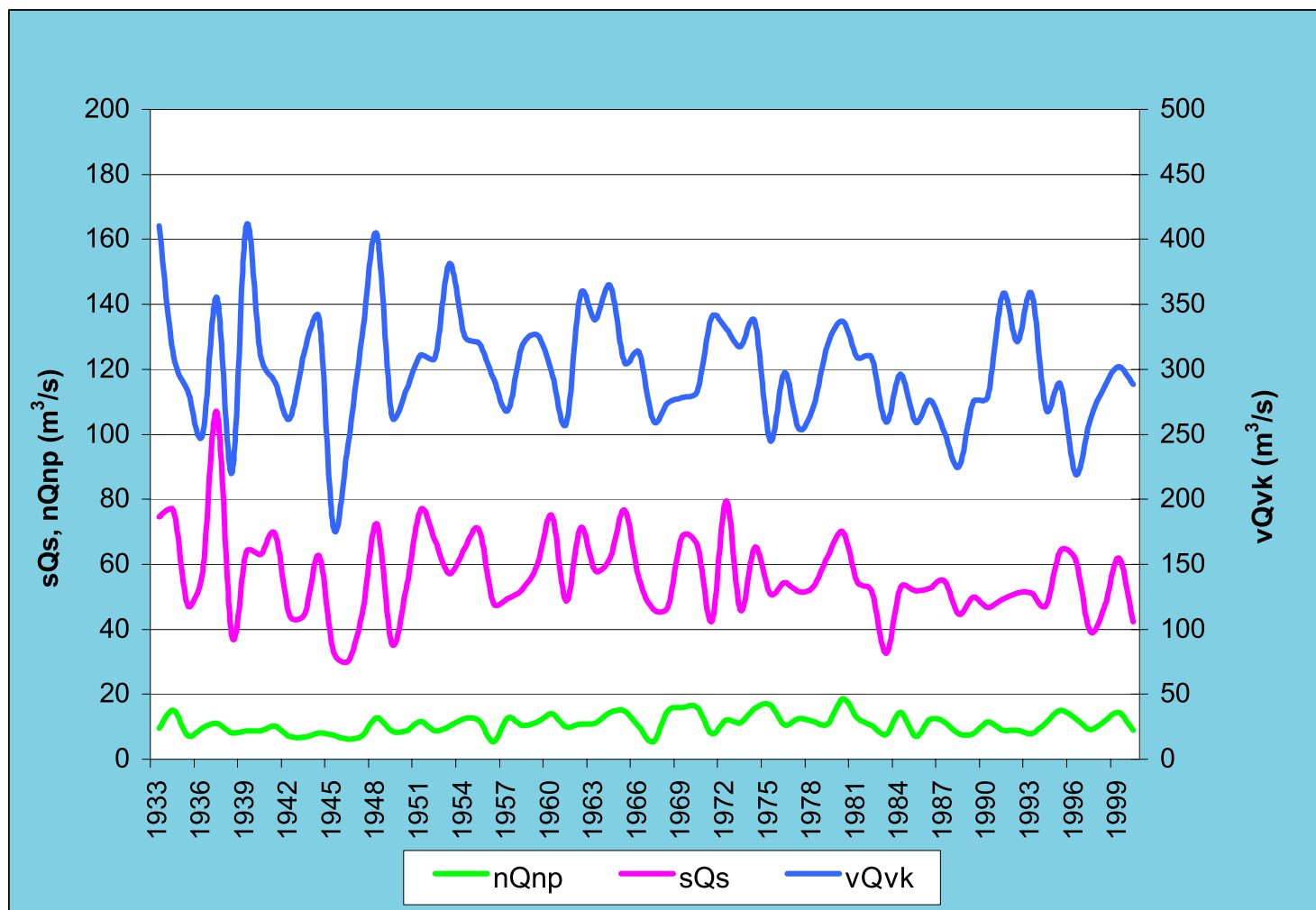
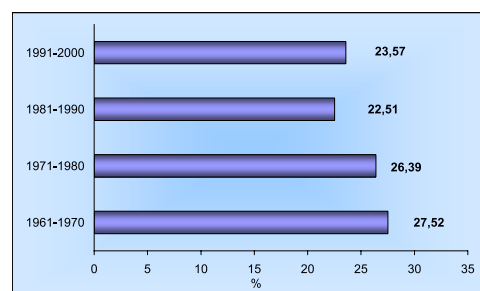
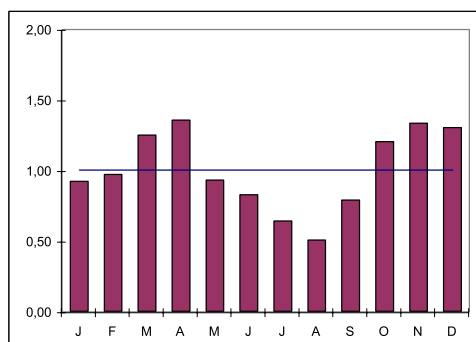
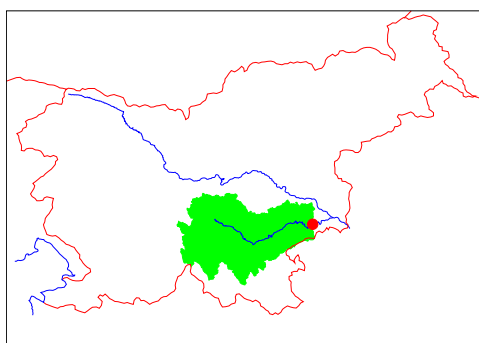
vodomerna postaja: Veliko Širje

površina porečja: oddaljenost od izvira: oddaljenost od izliva:	1841,9 km ² 100 km 2 km	obdobni pretoki v m ³ /s (1956 - 2000)			povratne dobe					
		<i>nQnp</i>	<i>sQs</i>	<i>vQvk</i>	<i>Qnp</i> (m ³ /s)			<i>Qvk</i> (m ³ /s)		
					5	20	100	5	20	100
		4,72	44,71	1490	8,04	6,22	4,67	859,3	1215	1597



OBDOBJE	m ³ /s	jan	feb	mar	apr	maj	jun	jul	avg	sep	okt	nov	dec	obd.
		1971 - 2000	vQvk	608	446	813	499	560	666	853	868	990	1283	1490
	sQs	36,99	37,26	47,18	56,52	46,36	45,90	38,85	28,84	37,05	51,88	55,83	48,55	43,99
	nQnp	7,60	7,51	9,97	10,80	9,81	8,74	4,72	6,51	6,50	6,20	6,20	7,58	4,72

površina porečja: 2238,12 km ² oddaljenost od izvira: 78 km oddaljenost od izliva: 16 km	obdobni pretoki v m ³ /s (1933 - 2000)			povratne dobe					
	<i>nQnp</i>	<i>sQs</i>	<i>vQvk</i>	<i>Qnp</i> (m ³ /s)			<i>Qvk</i> (m ³ /s)		
	4,4	55,28	408	5	20	100	5	20	100
				7,37	5,39	3,88	334,9	374,6	410

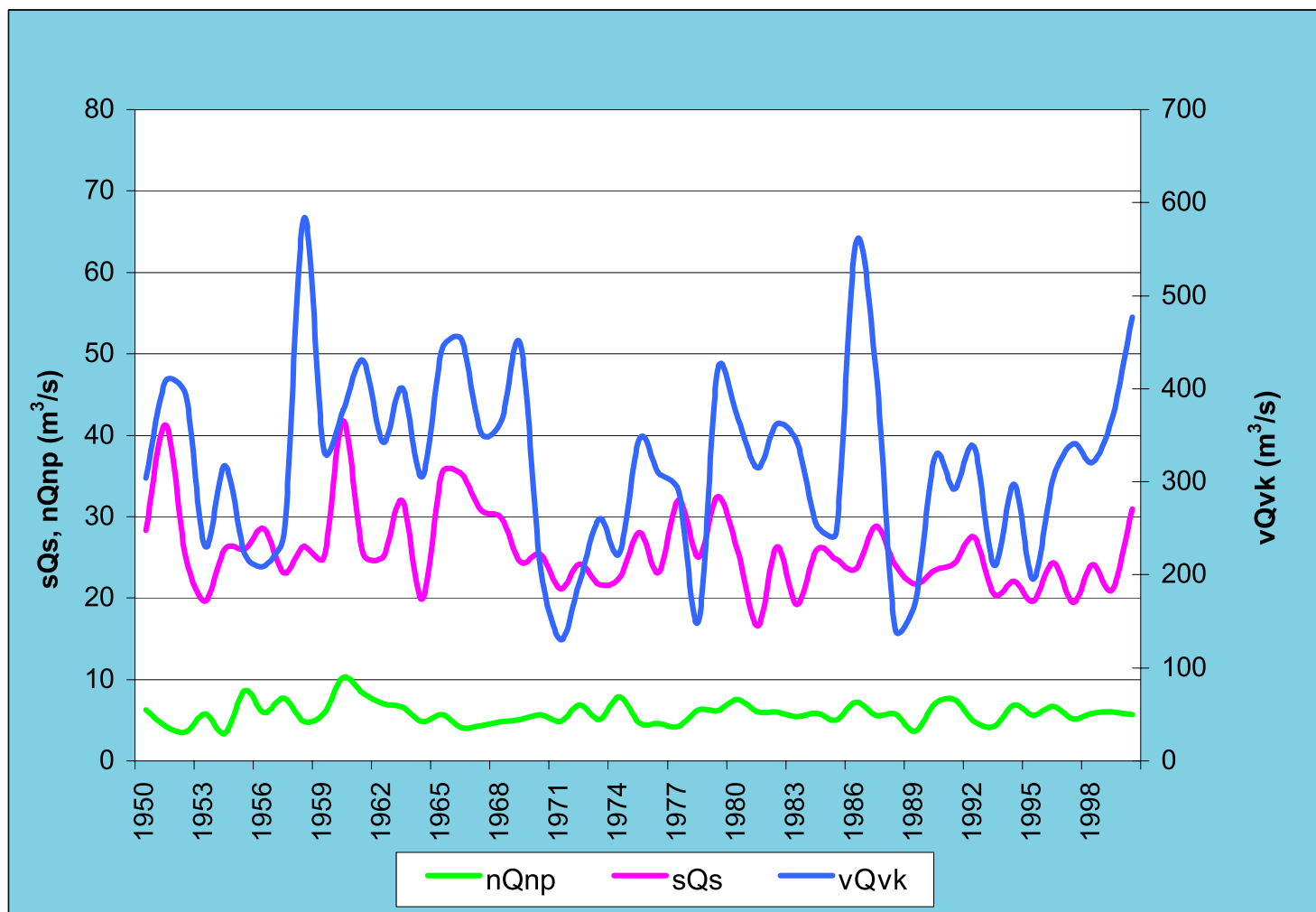
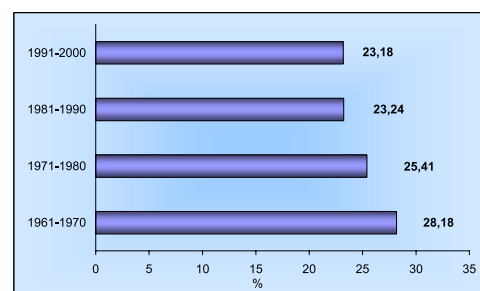
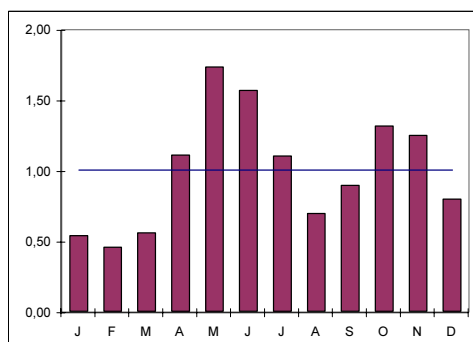
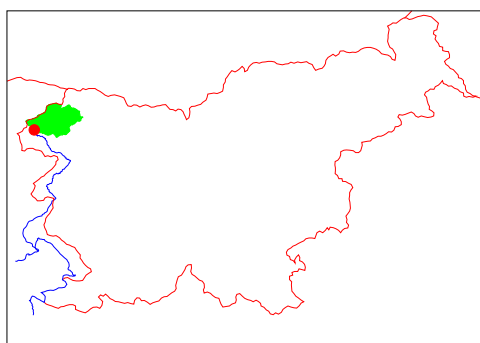


OBDOBJE	m ³ /s	jan	feb	mar	apr	maj	jun	jul	avg	sep	okt	nov	dec	obd.
	<i>vQvk</i>	307	295	338	299	329	280	255	257	315	356	356	295	356
1971 - 2000	<i>sQs</i>	47,74	50,24	64,73	70,20	48,22	42,79	33,12	26,16	40,82	62,36	69,04	67,50	51,87
	<i>nQnp</i>	7,69	7,04	9,45	12,20	11,70	8,84	8,33	7,04	7,06	6,21	7,60	6,82	6,21

SOČA

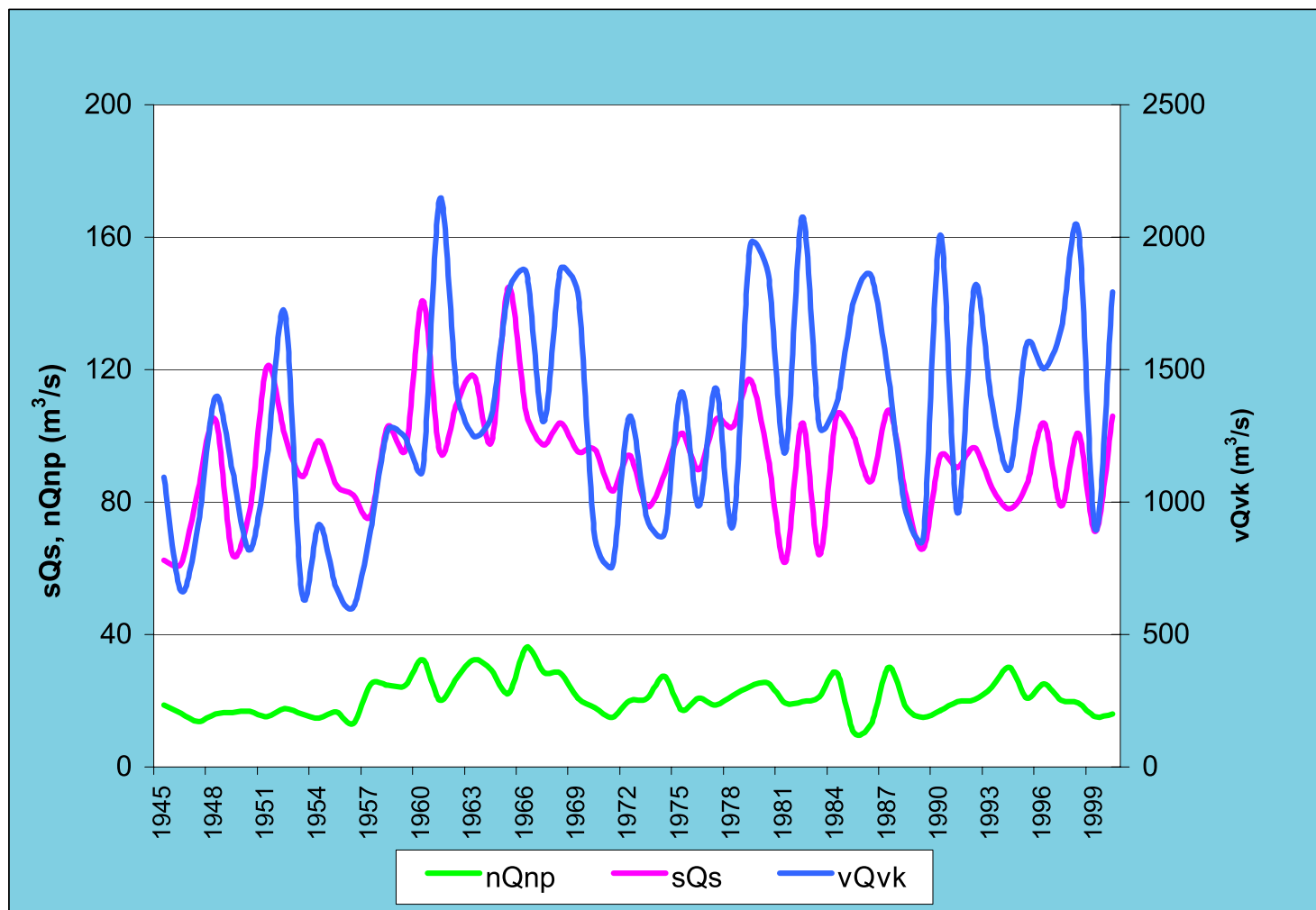
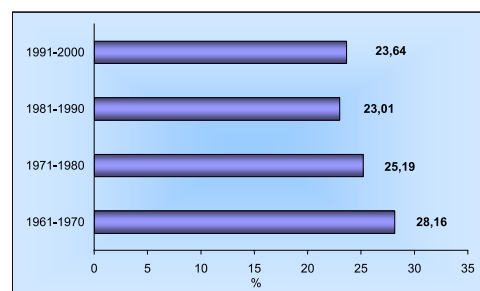
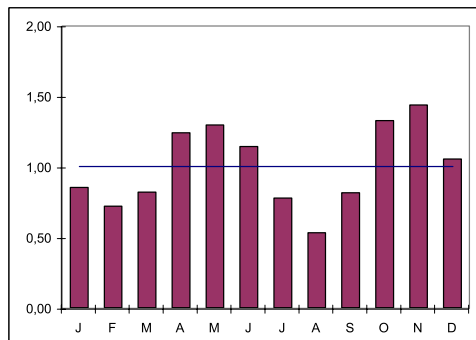
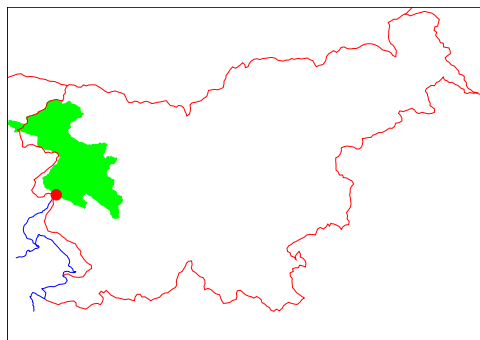
vodomerna postaja: Log Čezsoški

površina porečja: oddaljenost od izvira: oddaljenost od izliva:	340,25 km ² 30 km 66 km	obdobni pretoki v m ³ /s (1926 - 2000)			povratne dobe					
		<i>nQnp</i>	<i>sQs</i>	<i>vQvk</i>	<i>Qnp</i> (m ³ /s)			<i>Qvk</i> (m ³ /s)		
		3,02	25,50	580	5	20	100	5	20	100
					4,29	3,52	3	400,1	490,2	571,8



OBDOBJE	m ³ /s	jan	feb	mar	apr	maj	jun	jul	avg	sep	okt	nov	dec	obd.
		vQvk	418	244	168	343	324	287	254	554	340	366	474	334
1971 - 2000	sQs	12,71	10,76	13,22	26,32	41,16	37,21	26,12	16,49	21,18	31,21	29,62	18,89	23,78
	nQnp	3,80	3,29	3,87	4,06	8,54	8,98	6,60	5,72	5,50	4,66	4,16	3,89	3,29

površina porečja: 1572,8 km ² oddaljenost od izvira: 94 km oddaljenost od izliva: 2 km	obdobni pretoki v m ³ /s (1945 - 2000)			povratne dobe					
	<i>nQnp</i>	<i>sQs</i>	<i>vQvk</i>	<i>Qnp</i> (m ³ /s)			<i>Qvk</i> (m ³ /s)		
	9,6	92,49	2134	5	20	100	5	20	100
				15,23	11,87	9,52	1663	2035	2366

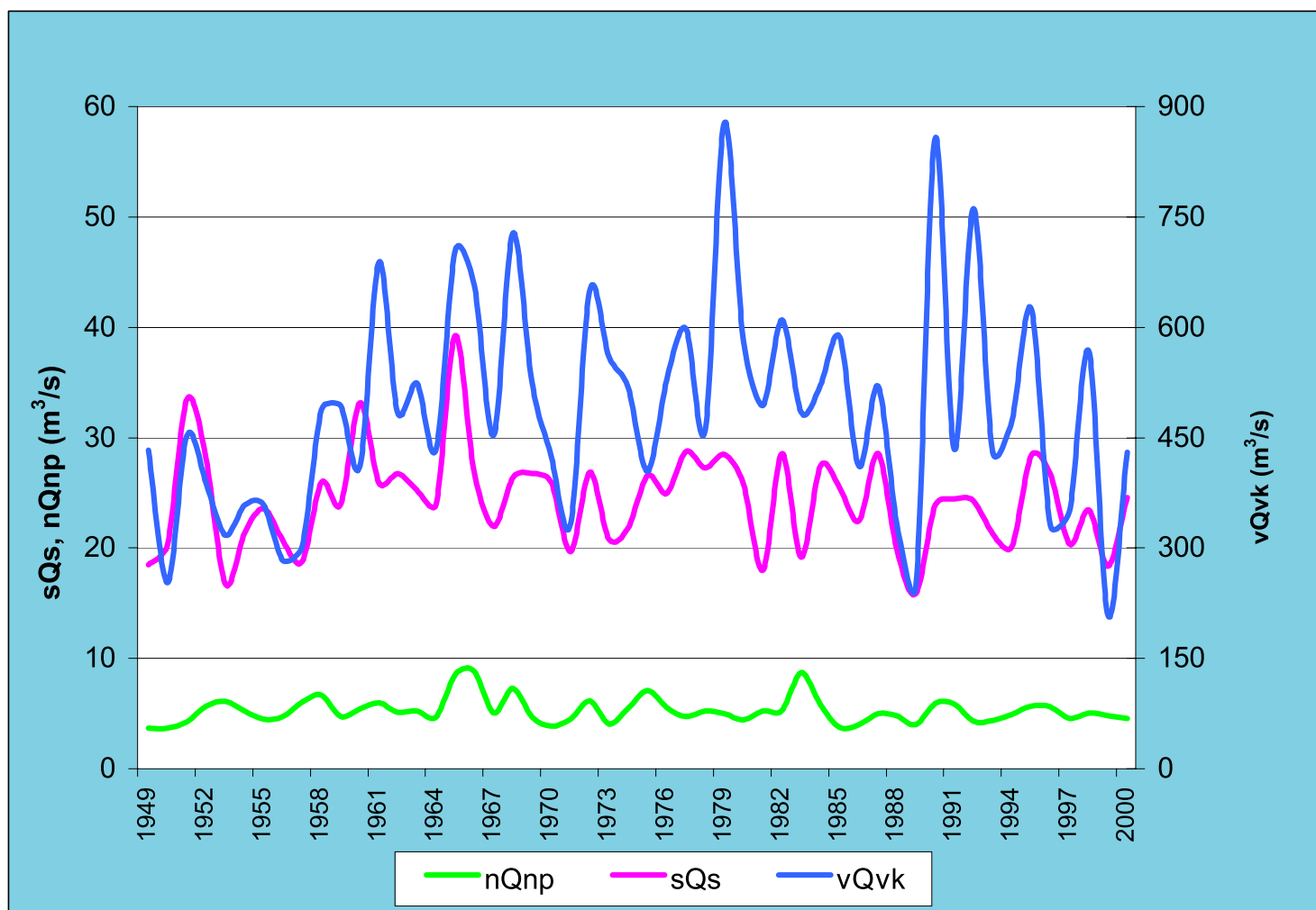
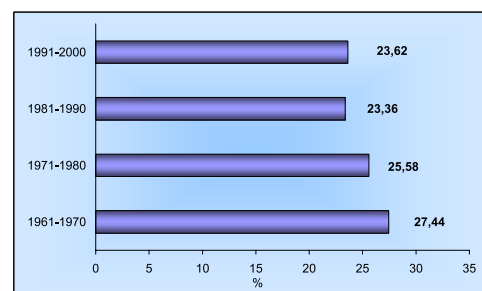
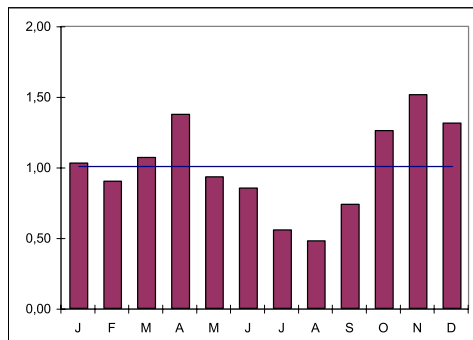
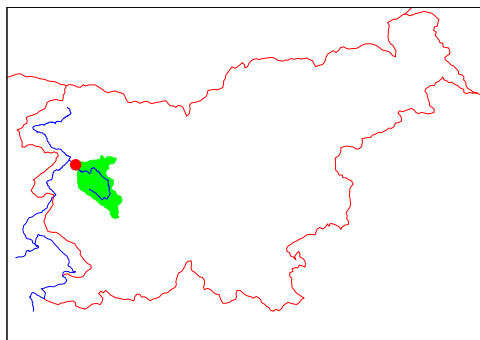


OBDOBJE	m ³ /s	jan	feb	mar	apr	maj	jun	jul	avg	sep	okt	nov	dec	obd.
	vQvk	1956	1419	1452	1405	908	1007	1075	1844	1411	2015	2066	1680	2066
1971 - 2000	sQs	76,53	64,55	73,54	111,17	116,28	102,41	69,62	47,62	73,15	119,04	128,89	94,54	89,77
	nQnp	15,60	12,10	15,10	19,90	25,70	20,20	14,40	17,40	14,10	9,60	14,70	17,80	9,60

IDRIJCA

vodomerna postaja: Hotešk

površina porečja: oddaljenost od izvira: oddaljenost od izliva:	442,83 km ² 54 km 5 km	obdobni pretoki v m ³ /s (1949 - 2000)			povratne dobe								
		<i>nQnp</i>	<i>sQs</i>	<i>vQvk</i>	<i>Qnp</i> (m ³ /s)			<i>Qvk</i> (m ³ /s)					
					5	20	100	5	20	100			
		3,4	24,07	874	4,03	3,62	3,44	602,1	748,4	888,1			

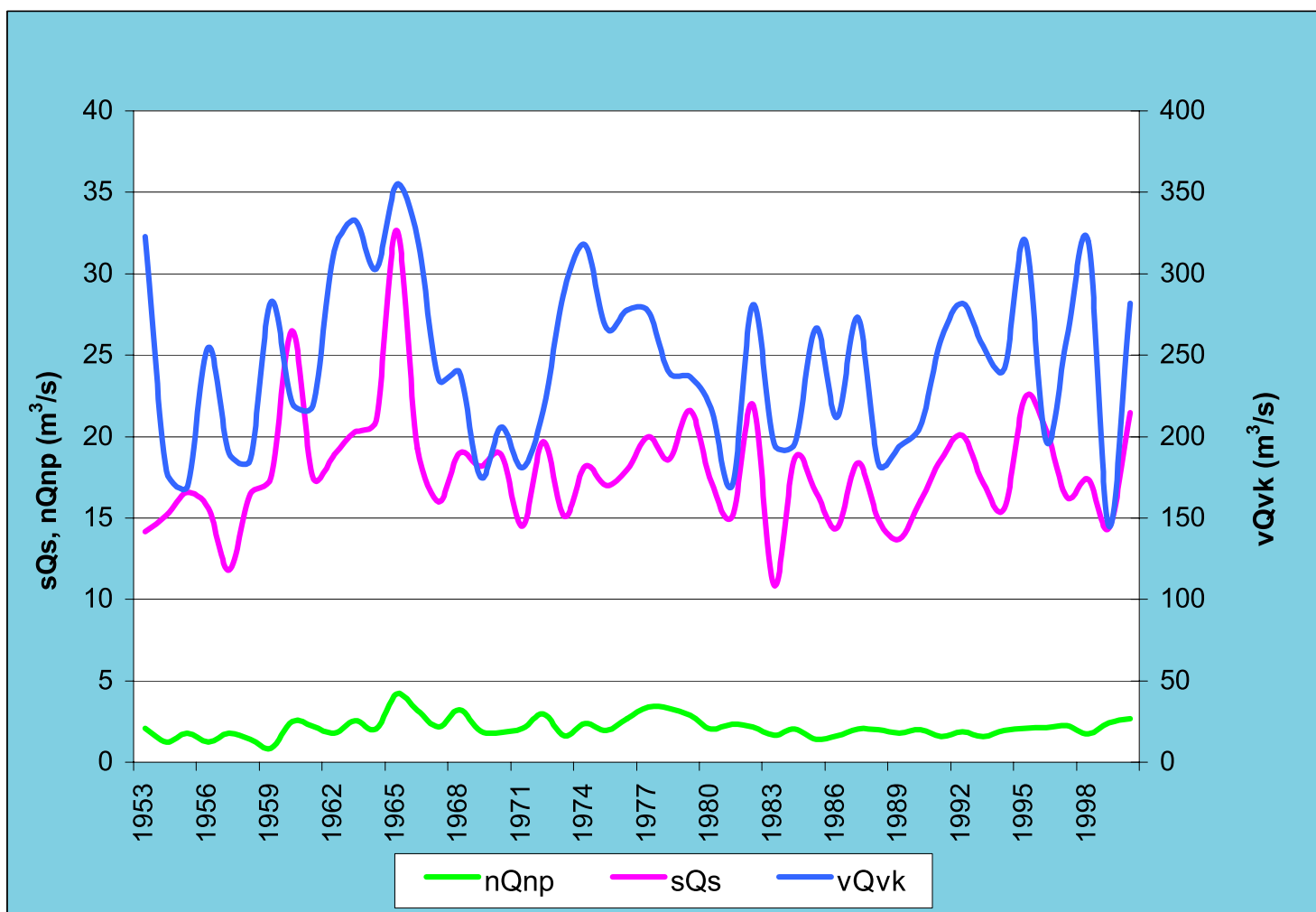
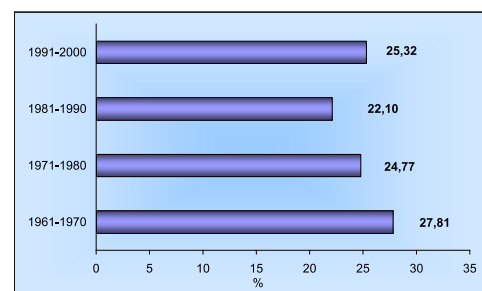
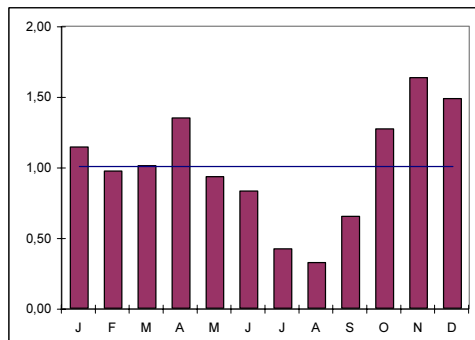
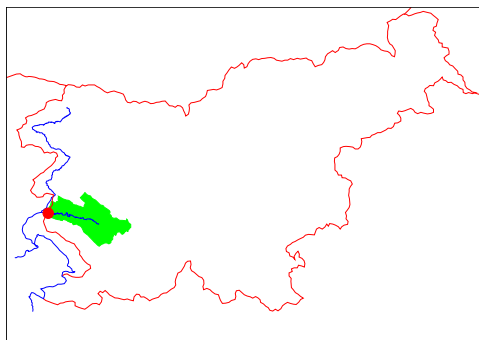


OBDOBJE	m ³ /s	jan	feb	mar	apr	maj	jun	jul	avg	sep	okt	nov	dec	obd.
	<i>vQvk</i>	874	594	468	454	340	541	406	422	518	606	852	621	874
1971 - 2000	<i>sQs</i>	24,17	21,15	25,09	32,26	21,86	19,99	13,05	11,21	17,28	29,57	35,54	30,81	23,48
	<i>nQnp</i>	3,87	3,70	4,78	5,05	5,60	4,88	4,31	3,72	3,80	3,46	4,20	3,87	3,46

VIPAVA

vodomerna postaja: Miren

površina porečja: oddaljenost od izvira: oddaljenost od izliva:	489,96 km ² 42 km 2 km	obdobni pretoki v m ³ /s (1953 - 2000)			povratne dobe					
		<i>nQnp</i>	<i>sQs</i>	<i>vQvk</i>	<i>Qnp</i> (m ³ /s)			<i>Qvk</i> (m ³ /s)		
					5	20	100	5	20	100
		0,69	17,76	353	1,42	1,12	0,94	287,2	332,1	371,4

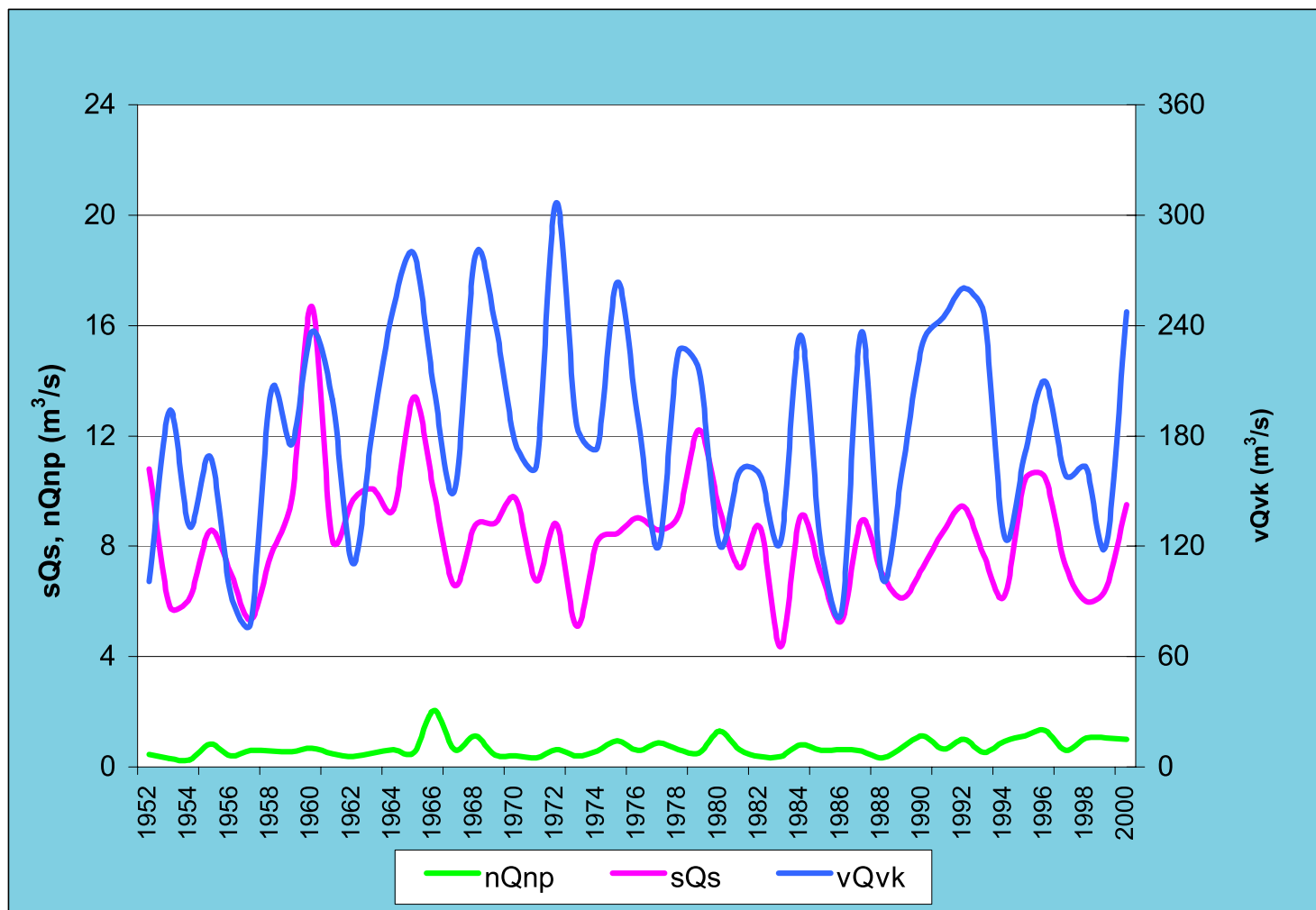
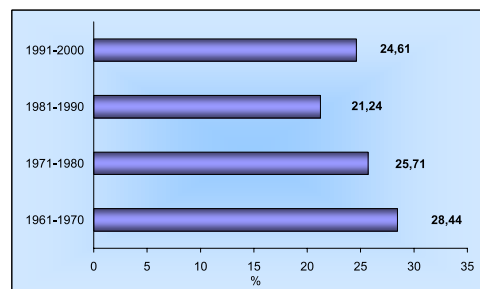
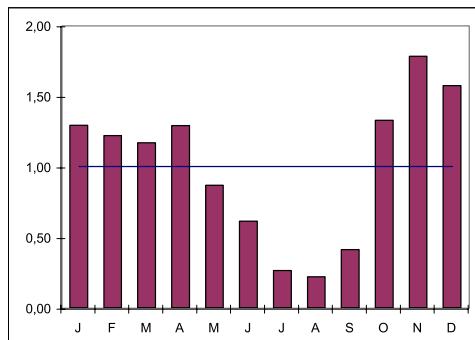
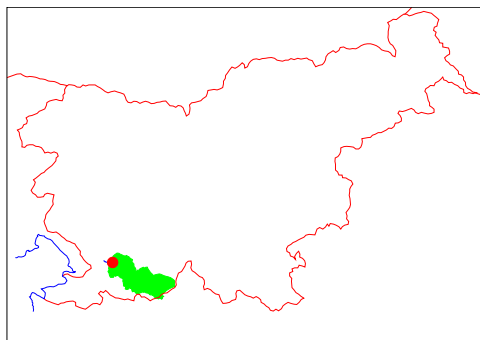


OBD OBJE	m ³ /s	jan	feb	mar	apr	maj	jun	jul	avg	sep	okt	nov	dec	obd.
	vQvk	265	210	227	271	228	236	151	275	259	316	318	319	319
1971 - 2000	sQs	19,74	16,81	17,44	23,31	16,11	14,33	7,27	5,58	11,24	21,97	28,23	25,68	17,29
	nQnp	1,71	1,61	2,39	2,57	2,22	2,39	1,38	1,41	1,44	1,22	2,08	2,36	1,22

REKA

vodomerna postaja: **Cerkvenikov mlin**

površina porečja: oddaljenost od izvira: oddaljenost od izliva:	420,9 km ² 46 km 8 km	obdobni pretoki v m ³ /s (1952 - 2000)			povratne dobe								
		<i>nQnp</i>	<i>sQs</i>	<i>vQvk</i>	<i>Qnp</i> (m ³ /s)			<i>Qvk</i> (m ³ /s)					
					5	20	100	5	20	100			
		0,16	8,28	305	0,32	0,23	0,2	229,8	277,1	317,8			

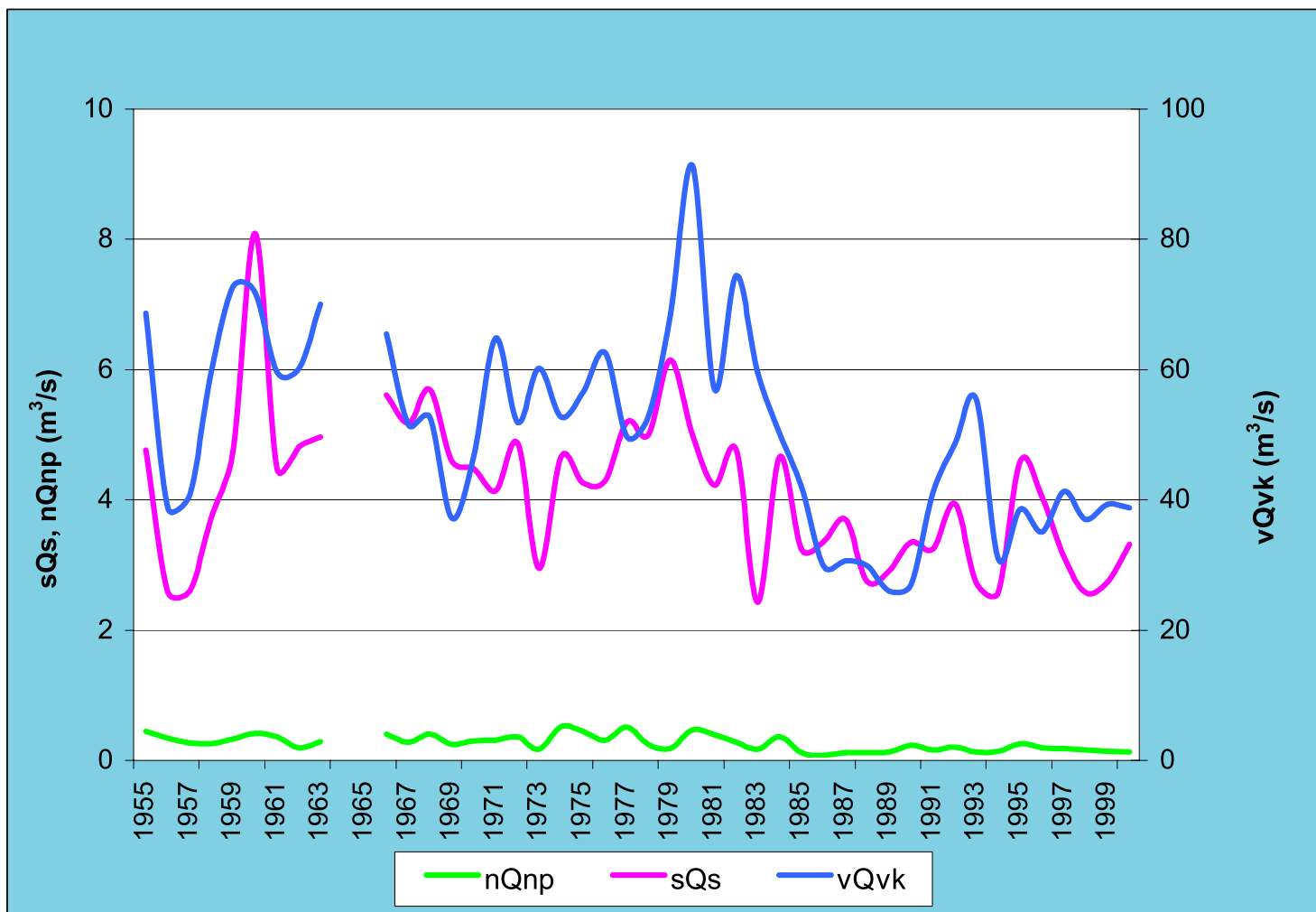
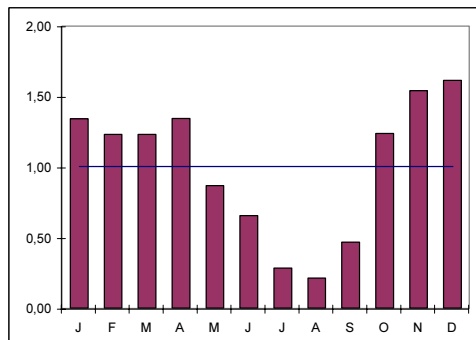
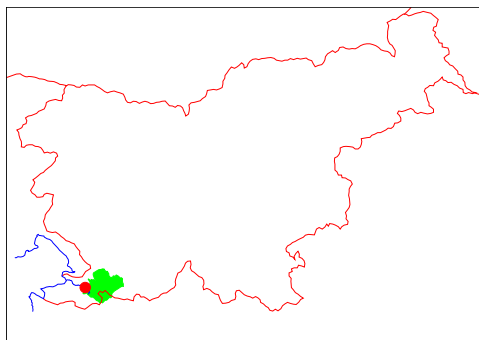


OBDOBJE	m ³ /s	jan	feb	mar	apr	maj	jun	jul	avg	sep	okt	nov	dec	obd.
	vQvk	224	174	204	153	305	97	59	118	151	245	262	259	305
1971 - 2000	sQs	10,13	9,57	9,17	10,13	6,80	4,80	2,06	1,72	3,23	10,41	13,97	12,35	7,84
	nQnp	0,61	0,87	1,03	1,03	0,66	0,48	0,46	0,22	0,28	0,22	0,22	0,64	0,22

RIŽANA

vodomerna postaja: Kubeč

površina porečja: oddaljenost od izvira: oddaljenost od izliva:	204,5 km ² 1 km 13 km	obdobni pretoki v m ³ /s (1955 - 2000)			povratne dobe					
		<i>nQnp</i>	<i>sQs</i>	<i>vQvk</i>	<i>Qnp</i> (m ³ /s)			<i>Qvk</i> (m ³ /s)		
					5	20	100	5	20	100
		0,03	4,07	90,9	0,12	0,043	0,019	63,46	75,49	85,08



OBDOBJE	m ³ /s	jan	feb	mar	apr	maj	jun	jul	avg	sep	okt	nov	dec	obd.
	<i>vQvk</i>	67,9	56,6	64,4	46,7	42,8	44,1	35,8	36,5	38,0	90,9	74,0	59,7	90,9
1971 - 2000	<i>sQs</i>	5,06	4,65	4,65	5,07	3,28	2,48	1,07	0,80	1,76	4,68	5,82	6,10	3,78
	<i>nQnp</i>	0,09	0,09	0,14	0,19	0,23	0,14	0,10	0,03	0,03	0,03	0,05	0,10	0,03