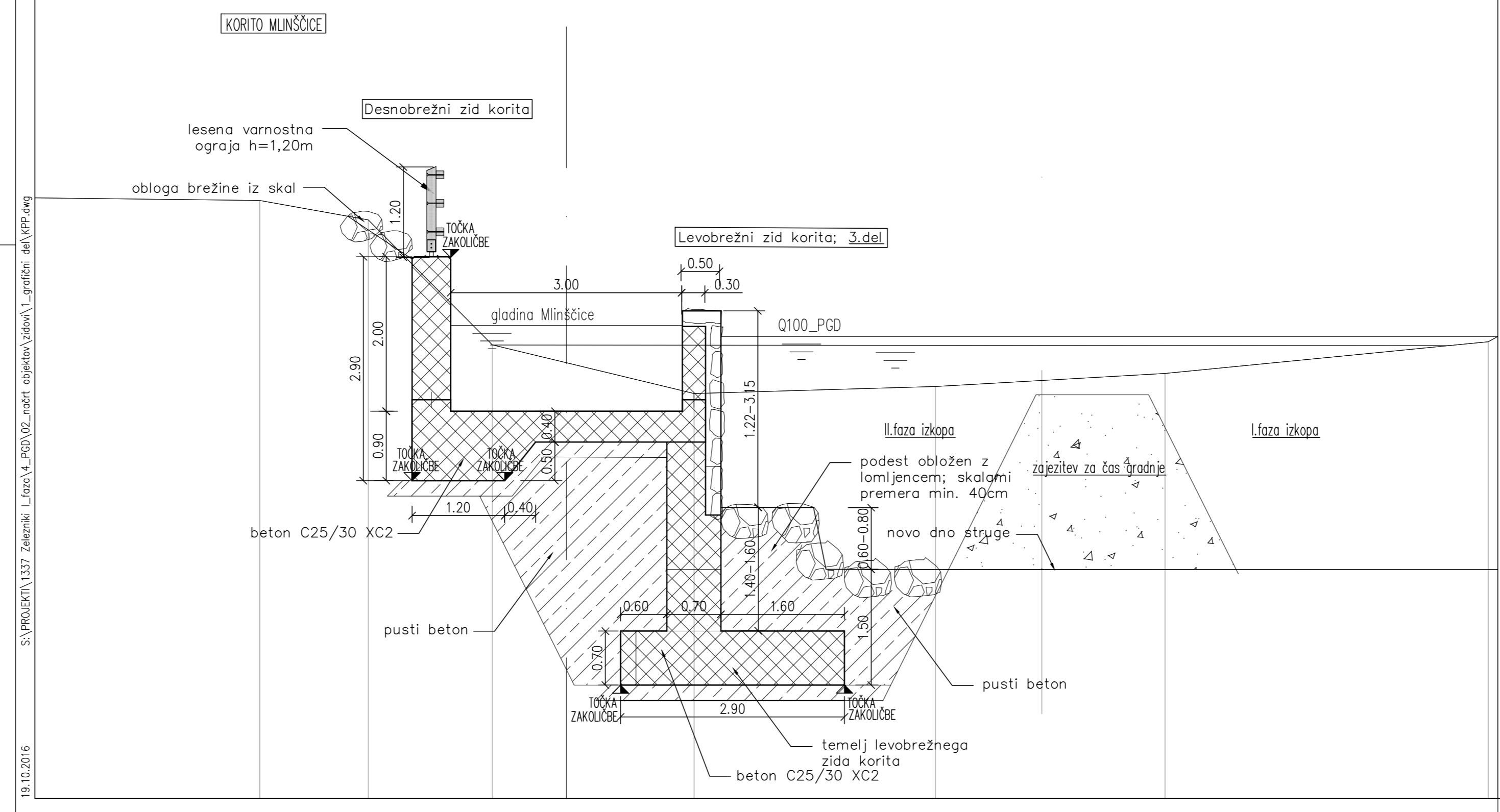


KARAKTERISTIČNI PROFIL AB
KORITA MLINŠČICE
MERILO 1:50



KVALITETA UPORABLJENIH MATERIALOV:

Element	Beton (sist EN 12620)	Armatura	Zošč. sloj
Kamnita zložba	C 25/30		
Podest	C 25/30		
AB korito Mlinščice	C 25/30 XC2	B 500 B	5,0 cm

sprememba	opis spremembe	datum	podpis
-----------	----------------	-------	--------

<p>REPUBLIKA SLOVENIJA Ministrstvo za okolje in prostor Dunajska cesta 47, 1000 Ljubljana</p>		<p>Ureditev vodne infrastrukture za zagotavljanje popolne varnosti Železnikov - I. faza</p>	
<p>IZVO-R d.o.o. <small>inženjerska pisarna</small></p> <p>PI za izvedbo 102-1501 Ljubljana</p>		<p>IZVEDBA</p>	
		<p>vrsta projekta: PGD</p> <p>št. projekta: 1337-OKIM</p>	<p>št. projekta: H52/15</p> <p>datum: December 2015</p> <p>št. listov: 6</p>
<p>avtor projekta: mag. Rok FAZARINC, univ.dipl.inž.grad. G-0644</p> <p>avtor projekta: Matevž Kralj, univ.dipl.inž.grad. G-3456</p> <p>avtor: Katja Strefela, dipl.inž.grad.</p>	<p>avtor projekta: Karakteristični prečni profili AB korita Mlinščice</p> <p>avtor projekta: G-3456</p> <p>avtor projekta: G-3456</p>	<p>merilo: 1:50</p> <p>avtor DW: 26916</p>	
<p>št. objekta: 002.2162</p>	<p>avtor projekta: G.131.1</p>	<p>avtor projekta: 002.2162</p>	<p>avtor projekta: G.131.1</p>
<p><small>Vse prave pričišene. Projektna dokumentacija je last podjetja Lineal d.o.o., ki je lastnik avtorskih pravic. Projezione in vodilne pomeni, kopiranje ali druga oblika razmnoževanja, odnosa, razpisa ali posredovanja brez pisane dokumentacije, brez avtorskega odobrenja podjetja Lineal d.o.o.</small></p>			