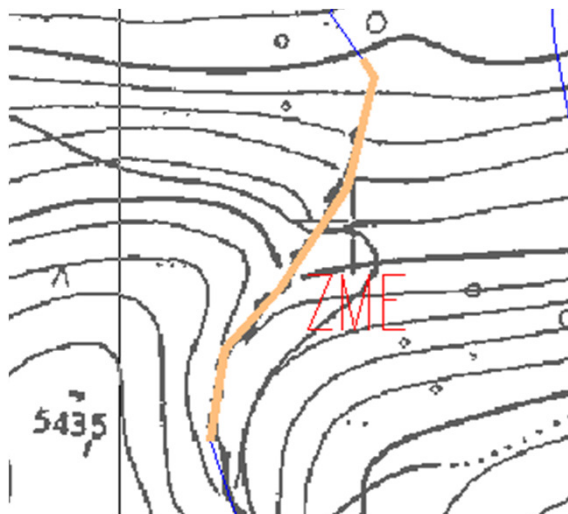


OZNAKA



POMEN OZNAKE

ZMERNI do MOČNA EROZIJA

Odseki struge, kjer potekajo ZMERNI do MOČNEJŠI procesi hudourniške ali rečne erozije v vseh oblikah - očitna je tendenca oz. možnost, da bi erozijski procesi v primeru neugodnih razmer (= zelo visoka voda ali neustrezni oz. škodljivi človekovi posegi) prešli v močnejšo fazo.

VRSTE POJAVOV

VIDNI ZNAKI

BOČNA EROZIJA - erodiranje brežin

- posamične (manjše in večje) zajede v brežinah
- posamični odseki poškodovane obrežne vegetacije, vrzeli v vegetaciji
- brežine iz erozijsko neodpornega ali manj odpornega materiala

GLOBINSKA EROZIJA - erodiranje dna, poglobljanje struge

- posamični odski poglobljene struge struge, tendenca razvoja hudourniških grap "V" oblike
- dno struge pretežno iz erozijsko neodpornega ali manj odpornega materiala

PLAVINE, NANOSI

- sproščanje zmernih do večjih količin plavin
- mešane plavine, precejšen delež grobih plavin
- očiten transport plavin, posamični odseki zastajanja plavin