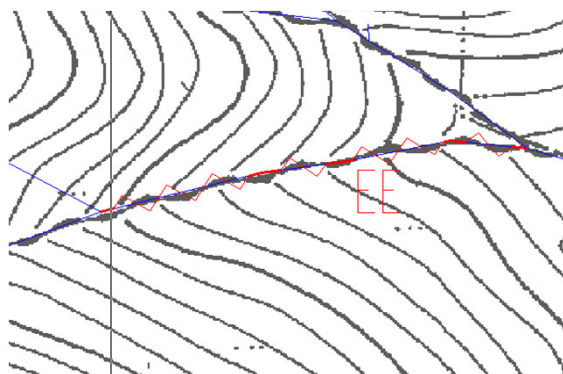


OZNAKA



POMEN OZNAKE

ZELO MOČNA, EKSTREMNA EROZIJA

Odseki strug ali grap kjer potekajo ZELO MOČNI do EKSTREMNI procesi hudourniške ali rečne erozije v vseh oblikah. Erozijski procesi so lahko v NAPREDUJOČI FAZI, kar pomeni, da se širijo in jačajo. Take odseke lahko obravnavamo kot erozijska žarišča v strugi (= popolnoma razdejana struga).

VRSTE POJAVOV

VIDNI ZNAKI

<p>BOČNA EROZIJA - erodiranje brežin</p>	<ul style="list-style-type: none"> - številne, obsežne (dolge, globoke), povezane oz. neprekinjene zajede v brežinah - mnoge zajede prehajajo v manjše ali večje usade na pobočjih - odnešena ali močno poškodovana (spodkopana) obrežna vegetacija, podrti drevesi na brežinah in v strugi
<p>GLOBINSKA EROZIJA - erodiranje dna, poglobljanje struge</p>	<ul style="list-style-type: none"> - močno in obsežno poglobljanje struge - hudourniške grabe "V" oblike - spodkopavanje brežin in pobočij nad njimi, usadi - mestoma sprana skalna podlaga, skalni skoki
<p>PLAVINE, NANOSI</p>	<ul style="list-style-type: none"> - sproščanje zelo velikih količin mešanih plavin vseh vrst - velik delež grobih plavin (tudi večje skale in balvani itd.), veliko lesa (hlodi, panji, veje, lesni drobir) - zastajanje nanosov na razširjenih odsekih strug, zaježitve z gmoto plavin (prodni žepi, sipine)