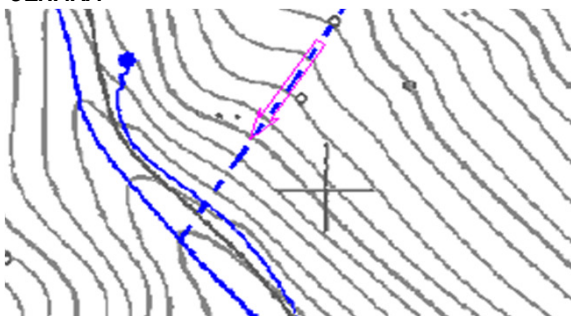


**OZNAKA**



**POMEN OZNAKE**

**PRITOK, KI PRINAŠA VEČJE KOLIČINE PLAVIN**

Hudourniški pritok, ki iz zaledja prinaša večje količine plavin, ki se odlagajo na izlivnem ali vršajnem odseku ali pa na položnejšem odseku struge. Odsek struge kjer je očiten transport plavin.

**VRSTE POJAVOV**

**VIDNI ZNAKI**

**EROZIJA, SPROŠČANJE PLAVIN**

- strme zaledne grape, za erozijo neodporna geološka podlaga
- močnejši (do ekstremni) erozijski procesi v zalednih grapah
- sproščanje večjih količin plavin, ki jih visoke vode prinašajo iz zaledja

**ODLAGANJE PLAVIN NA VRŠAJU ali POLOŽNEJŠIH ODSEKIH**

- večje količine nanosov
- na izteku grape je lahko aktiven, bolj ali manj formiran vršaj
- ogroženost prepustov (zaradi zatrpavanja oz. zamašitve)