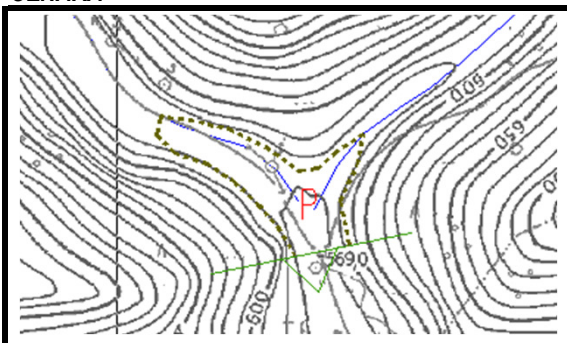


OZNAKA

VRSTE POVRŠIN , OBMOČIJ ali POJAVOV



- NARAVNA PRODIŠČA IN SIPINE

- ZAPLAVNI PROSTORI

OPIS OZNAKE:

OBROBA Z PREKINJENO RJAVO LINIJO IN / ALI RDEČA ČRKOVNA OZNAKA "P".

PODROBNEJŠI OPIS:

Območja strug kjer zastajajo plavine (vendar **ni** tipično vršajno območje) in so formirana obsežnejša prodišča oziroma sipine po katerih voda običajno meandrira oz. se razliva. S to oznako so označeni tudi zaplavni prostori zaplavnih objektov.

POJAVNOST:

Prodišča in sipine se pojavljajo predvsem v spodnjih delih zlivnih območij, kjer so struge položnejše in širše oz. so prisotni pogoji za zaustavljanje plavin (prostor, manjši padec nivelete, ovira v strugi itd.). Območja prodišč so zaradi lege v območju struge ter nihanja vodostajev podvržena stalnemu spreminjanju. Nekatera prodišča so bolj stalnega značaja druga pa bolj začasnega. Njihov položaj in obseg je dolgoročno nezanesljiv. Zaplavni prostori se nahajajo za zaplavnimi objekti (pregradami, pragovi, nasipi itd.)

OBSTOJEČE ALI MOŽNE VRSTE EROZIJSKIH PROCESOV:

- prevladujejo procesi odlaganja in premeščanja plavin v mejah struge, lahko tudi na priobrežnih površinah
- rečna ali hudourniška erozija (linearna vodna erozija) - predvsem sproščanje plavin z bočno erozijo (zajede, spodkopavanje); zmerna, zmerna do močna, močna
- transport oz. premeščanje plavin v strugi ali na območju zaplavnega prostora

NAKLONI:

večinoma < 10 %

VODNATOST:

voda meandrira po prodišču ali zaplavku, pogosto v času nizkih vodostajev ponikne

VEGETACIJA:

Aktivni deli prodišč in sipin so brez vegetacije, starejši, manj aktivni in bolj ustaljeni deli se počasi zaraščajo (grmovje, zeli - prilagojeni občasnemu poplavljanju). Razvitost vegetacije na območju zaplavnih prostorov je odvisna od pogostosti čiščenja ter režima dotekanja materiala.