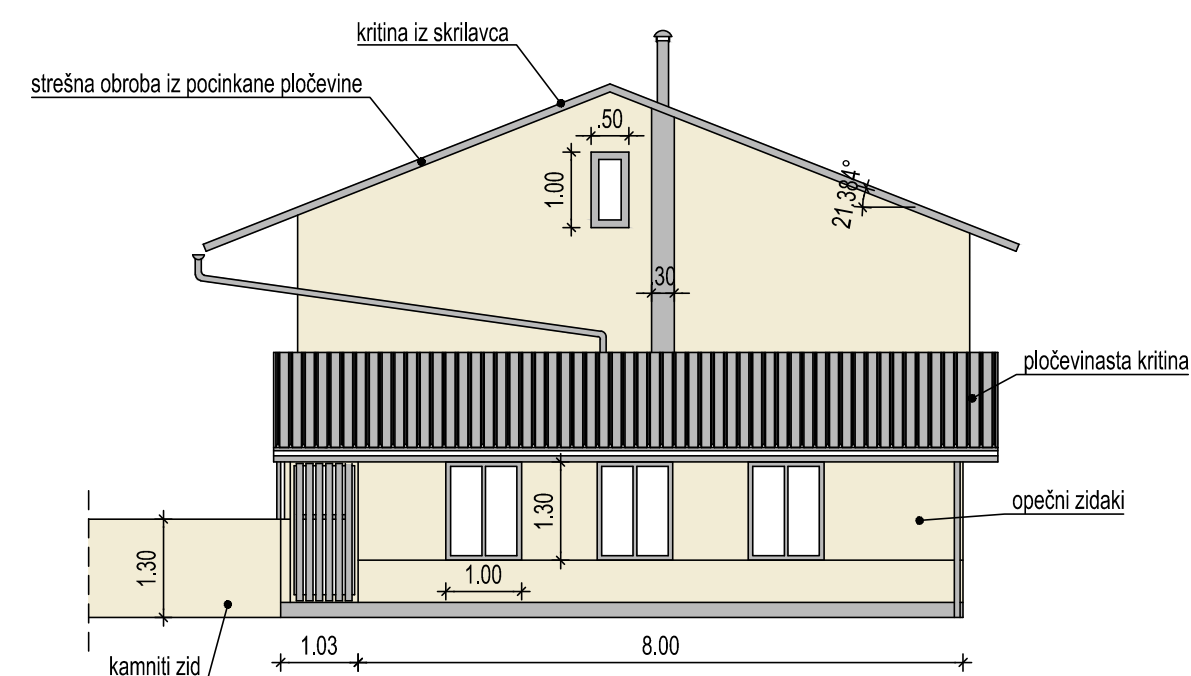


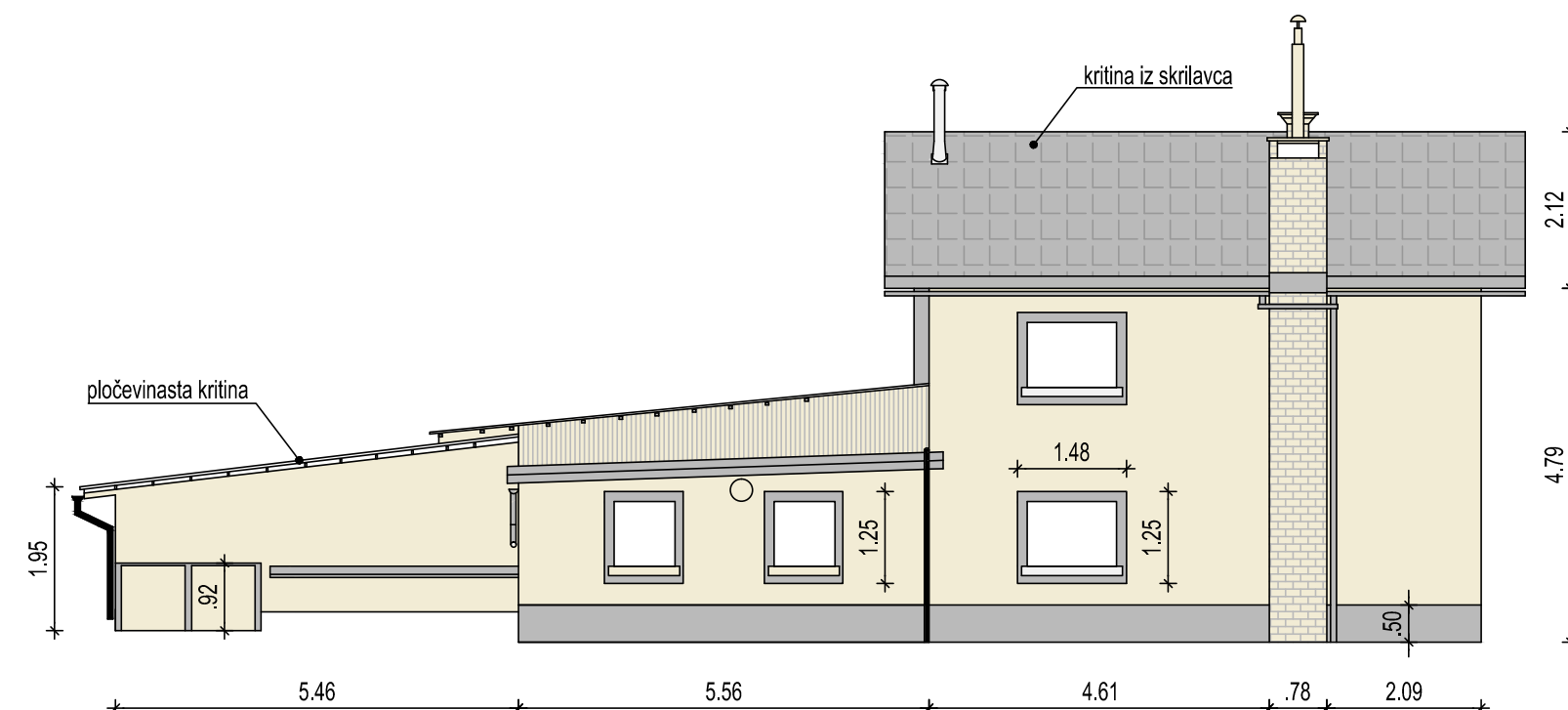
**POGLED A-A**

M 1:100



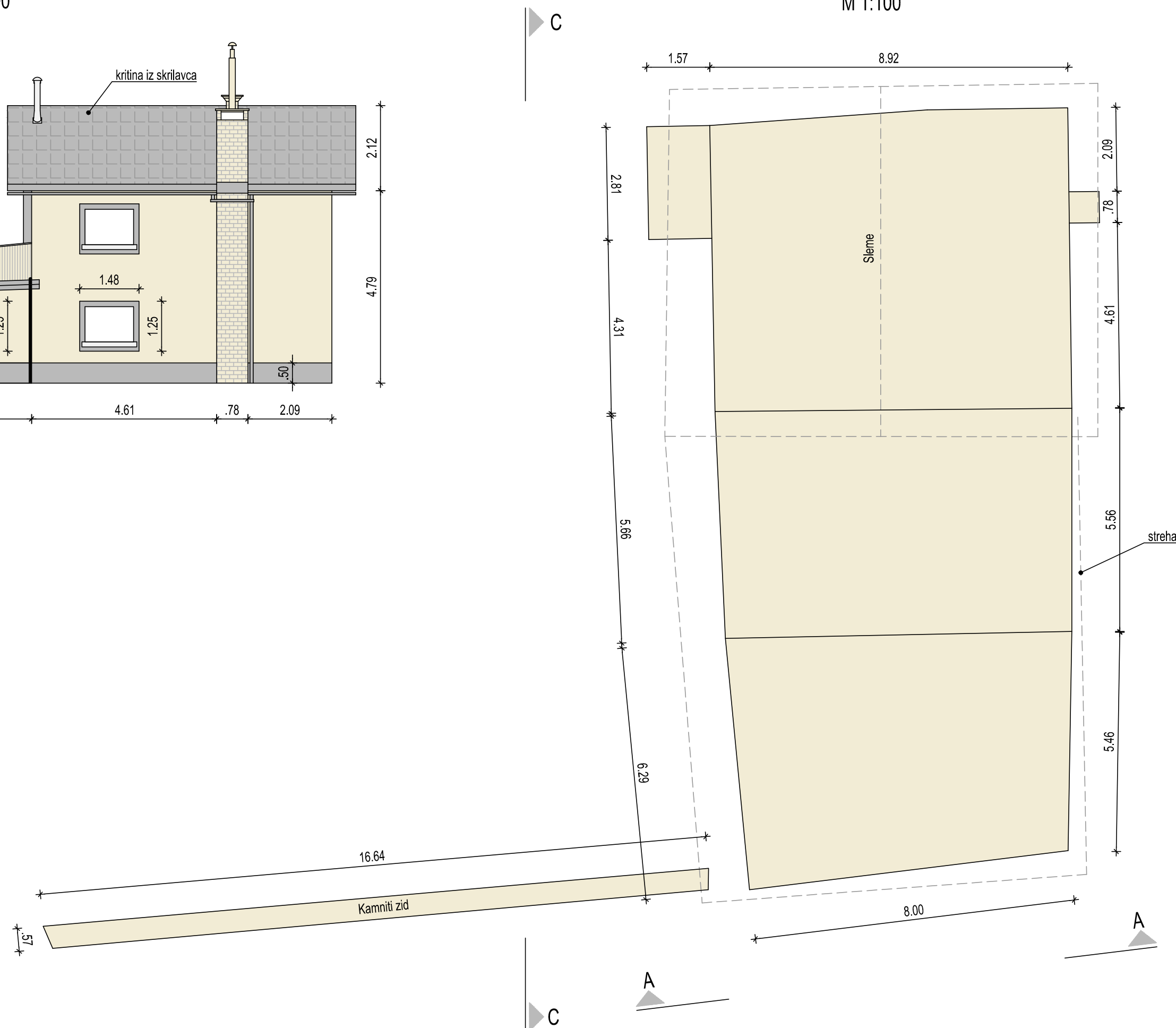
**POGLED B-B**

M 1:100



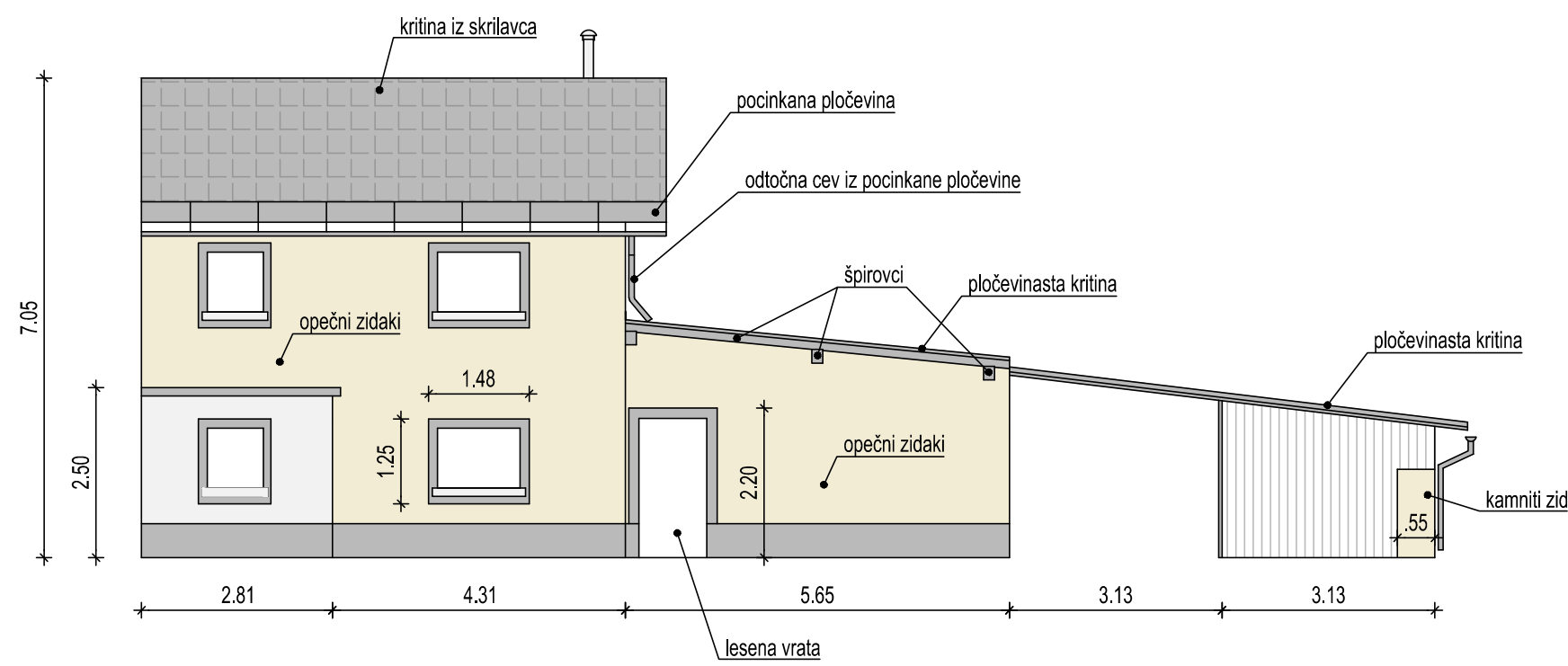
**TLORIS**

M 1:100



**POGLED C-C**

M 1:100



ČLUSBERNETKADENKOPRINT, DL 01-02 ZA HRBOD, JARŠITEV OBLASTI, TEJNEKNIČNO DELO, REBER, OBLAST-LJUNG

		<b>REPUBLIKA SLOVENIJA</b> MINISTRSTVO ZA INFRASTRUKTURO DIREKCIJA REPUBLIKE SLOVENIJE ZA INFRASTRUKTURO	
PODZIVALEC:  		NAZIV PROJEKTA: PRELOŽITEV REGIONALNE CESTE R2-403/1075 PODROŠT - ČESNJIČA SKOZI ŽELEZNIKE OD KM 7+658 DO KM 8+599	
ODGOVORNI VODJA PROJEKTA: <b>Domagoj BAČIČ, univ. dipl. inž. grad.</b>		IDENT. ŠT. IZS: <b>G-0237</b>	
ODGOVORNI PROJEKTANT: <b>Dalibor STANIČ, univ. dipl. inž. grad.</b>		IDENT. ŠT. IZS: <b>G-3154</b>	
PROJEKTANT SODELAVEC:  		IDENT. ŠT. IZS:  	
PROJEKTANT SODELAVEC:  		IDENT. ŠT. IZS:  	
ST. ODBEKA: <b>1075</b>		FAZA/OBJEKT: <b>002/0501</b>	
ARHIVSKA ŠT.:  		ŠIFRA RISBE: <b>G.219</b> <b>G.239</b>	
ST. PRLDGE: <b>08</b>		AVTOR RISBE: <b>GINEX International d.o.o.</b> <b>106-16C/3-10/08</b>	
Vse pravice pridržane. Projektna dokumentacija je last podjetja Ginex International d.o.o., ki je tudi nosilec avtorskih pravic. Brez pisan odobritve ni dovoljena uporaba ali razmnoževanje dokumentacije niti v delni niti v kakršni koli drugi obliki.		PROSTOR ZA ČRTNO KODO:  	
MERILO: <b>1:100</b>		DATUM PROJEKTA: <b>september 2016</b>	
ŠT. PROJEKTA: <b>106-16C</b>		DATUM RISBE: <b>oktober 2016</b>	
ŠT. NAČRTA: <b>106-16C/3-10</b>		 	
VRSTA NAČRTA: <b>3/10 Načrti gradbenih konstrukcij in drugi gradbeni načrti</b>		 	
ŠIFRA CC: <b>CC-SI 24205</b>		 	
VRSTA PROJEKTA: <b>PGD</b>		 	