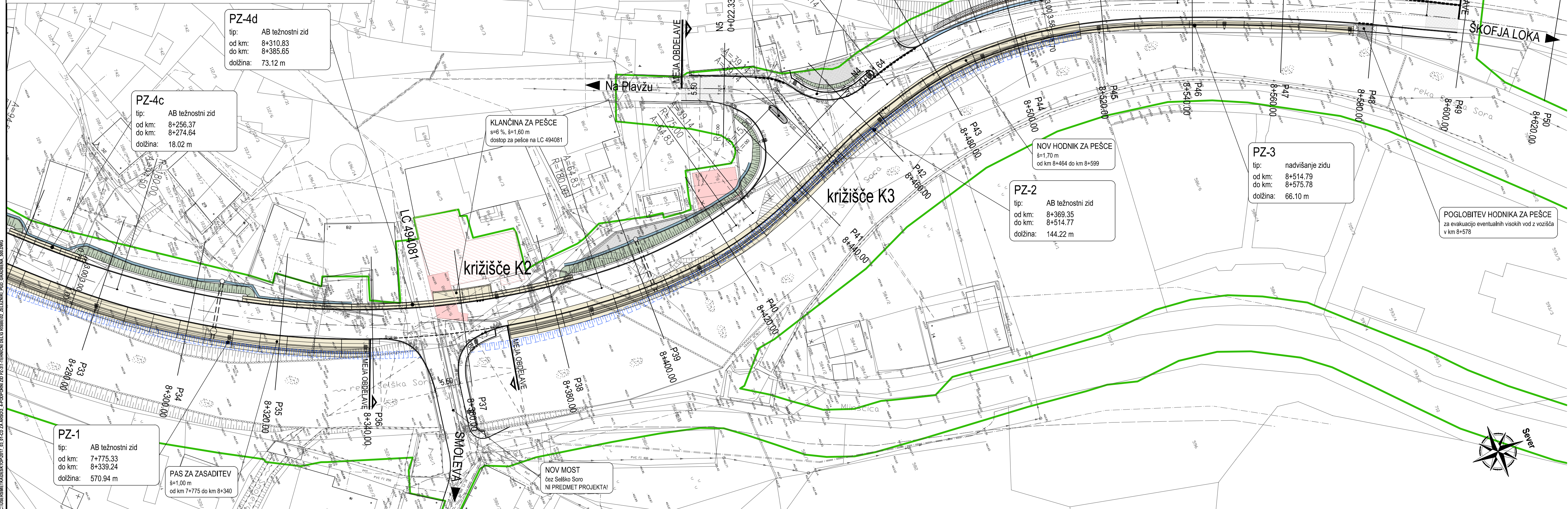


KARAKTERISTIKE MATERIALOV PO SIST EN 206-1

ELEMENT	BETON	ARMATURA	ZAŠČITNI SLOJ
ROBNI VENEC	C30/37, PV-II, XC4, XD3, XF4 Dmax=22 mm, AB*	S500 B	4,5 cm
STENE ZIDOV	C25/30, PV-II, XD2, XF3 Dmax=32 mm, AB	S500 B	5,0 cm
TEMELJI	C25/30, PV-II, XC2, Dmax=32 mm, AB	S500 B	5,0 cm
PODLOŽNI BETON	C12/15, XC0, Dmax= 16mm	NEARMIRAN	

Opomba: Zidove se gradi po principu bele kadi!
 Leseni del konstrukcije se izvedejo iz lesa C30 (po EC5), katerega je potrebno globinsko impregnirati s primernimi zaščitnimi sredstvi. Za izdelavo kovinskih delov konstrukcije se uporabi jeklo kvalitete S235JR ali jeklo »Corten«.
 Pri uporabi jekla S235JR je potrebno elemente ograje protikorozijsko zaščititi z vročim cinkanjem, skladno s standardom DIN ISO EN 12944. Debelina nanosa mora v povprečju znašati 85 µm. V primeru uporabe jekla »Corten« protikorozijska zaščita ni potrebna.



PZ-4d
 tip: AB težnostni zid
 od km: 8+310.83
 do km: 8+385.65
 dolžina: 73.12 m

PZ-4c
 tip: AB težnostni zid
 od km: 8+256.37
 do km: 8+274.64
 dolžina: 18.02 m

PZ-1
 tip: AB težnostni zid
 od km: 7+775.33
 do km: 8+339.24
 dolžina: 570.94 m

PAS ZA ZASADITEV
 š=1,00 m
 od km 7+775 do km 8+340

KLANČINA ZA PEŠČE
 s=6 %, š=1,60 m
 dostop za pešce na LC 494081

TLAKOVAN OTOK BREZ ROBNIKA
 granitne kocke 10/10/10 cm, konveksno tlakovanje
 v km 8+448

NOV HODNIK ZA PEŠČE
 š=1,70 m
 od km 8+440 do km 8+468

ZAŠČITA BREŽINE S SIDRANO MREŽO
 A=500 m²
 od km 8+484 do km 8+556

ASFALTNA KORITNICA 50 cm/14 %
 L=95 m
 od km 8+481 do km 8+574

NOV HODNIK ZA PEŠČE
 š=1,70 m
 od km 8+464 do km 8+599

PZ-2
 tip: AB težnostni zid
 od km: 8+369.35
 do km: 8+514.77
 dolžina: 144.22 m

PZ-3
 tip: nadvišanje zidu
 od km: 8+514.79
 do km: 8+575.78
 dolžina: 66.10 m

OZ-7
 tip: AB težnostni zid
 od km: 8+556.30
 do km: 8+574.19
 dolžina: 18.02 m

POGLOBITEV HODNIKA ZA PEŠČE
 za evakuacijo eventualnih visokih vod z vozišča
 v km 8+576

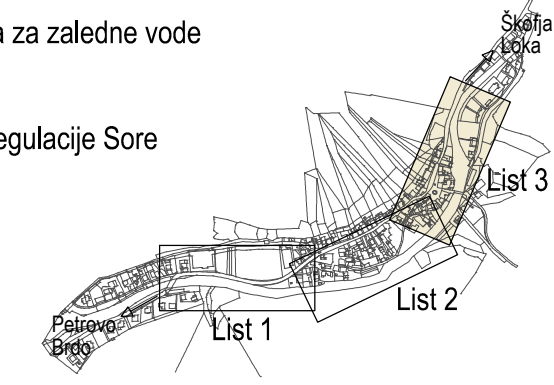
LEGENDA

- meja DPN
- predvidena rušitev
- predvidena sprememba namembnosti
- projektirani vklop v obstoječe stanje
- projektirano območje renaturacije
- projektirani poglobljeni robnik
- projektirana asfaltna koritnica
- projektirana betonska kanaleta za zaledne vode
- projektirani cevni prepust
- leva brežina dna predvidene regulacije Sore

Gradbena situacija
 od km 8+240 do km 8+599
 M 1:500

Št. spremembe:	Opis spremembe:	Datum:	Podpis:

<p>PROJEKTANT: </p>	<p>INVESTITOR: REPUBLIKA SLOVENIJA MINISTRSTVO ZA INFRASTRUKTURO DIREKCIJA REPUBLIKE SLOVENIJE ZA INFRASTRUKTURO</p>
<p>PODZAVALEC:</p>	<p>NAZIV PROJEKTA: PRELOŽITEV REGIONALNE CESTE R2-403/1075 PODROŠT - ČESNJIČA SKOZI ŽELEZNIKE OD KM 7+658 DO KM 8+599</p>
<p>ODGOVORNI VODJA PROJEKTA: Domagoj BAČIČ, univ. dipl. inž. grad.</p>	<p>IDENT. ŠT. IZS: G-0237</p>
<p>ODGOVORNI PROJEKTANT: Dalibor STANIČ, univ. dipl. inž. grad.</p>	<p>IDENT. ŠT. IZS: G-3154</p>
<p>PROJEKTANT SODELAVEC:</p>	<p>IDENT. ŠT. IZS:</p>
<p>PROJEKTANT SODELAVEC:</p>	<p>IDENT. ŠT. IZS:</p>
<p>ST. OSEBA: 1075</p>	<p>ARHIVSKA ŠT.:</p>
<p>FAZA/OBJEKT: 002/2162</p>	<p>ŠIFRA RISBE: G.202</p>
<p>ST. PRILoge: 02</p>	<p>AVTOR RISBE: GINEX International d.o.o. 106-16C/3-4/02</p>
<p>NAZIV NAČRTA: PODPORNİ ZID PZ-3</p>	<p>OPIS RISBE: Gradbena situacija od km 8+240 do km 8+599 List 3/3 1:500</p>
<p>ŠT. PROJEKTA: 106-16C</p>	<p>ŠT. NAČRTA: 106-16C/3-4</p>
<p>VRSTA NAČRTA: 3/4 Načrti gradbenih konstrukcij in drugi gradbeni načrti</p>	<p>ŠIFRA CC: CC-SI 21110</p>
<p>VRSTA PROJEKTA: PGD</p>	<p>DATUM PROJEKTA: september 2016</p>
<p>DATUM RISBE: september 2016</p>	<p>PROSTOR ZA ČRTNO KODO:</p>



ČISTENSKA KATEGORIJA: III. RAZRED - POZORNI VOZILNI POGOJI. PODOBNI VOZILNI POGOJI. PODOBNI VOZILNI POGOJI. PODOBNI VOZILNI POGOJI.