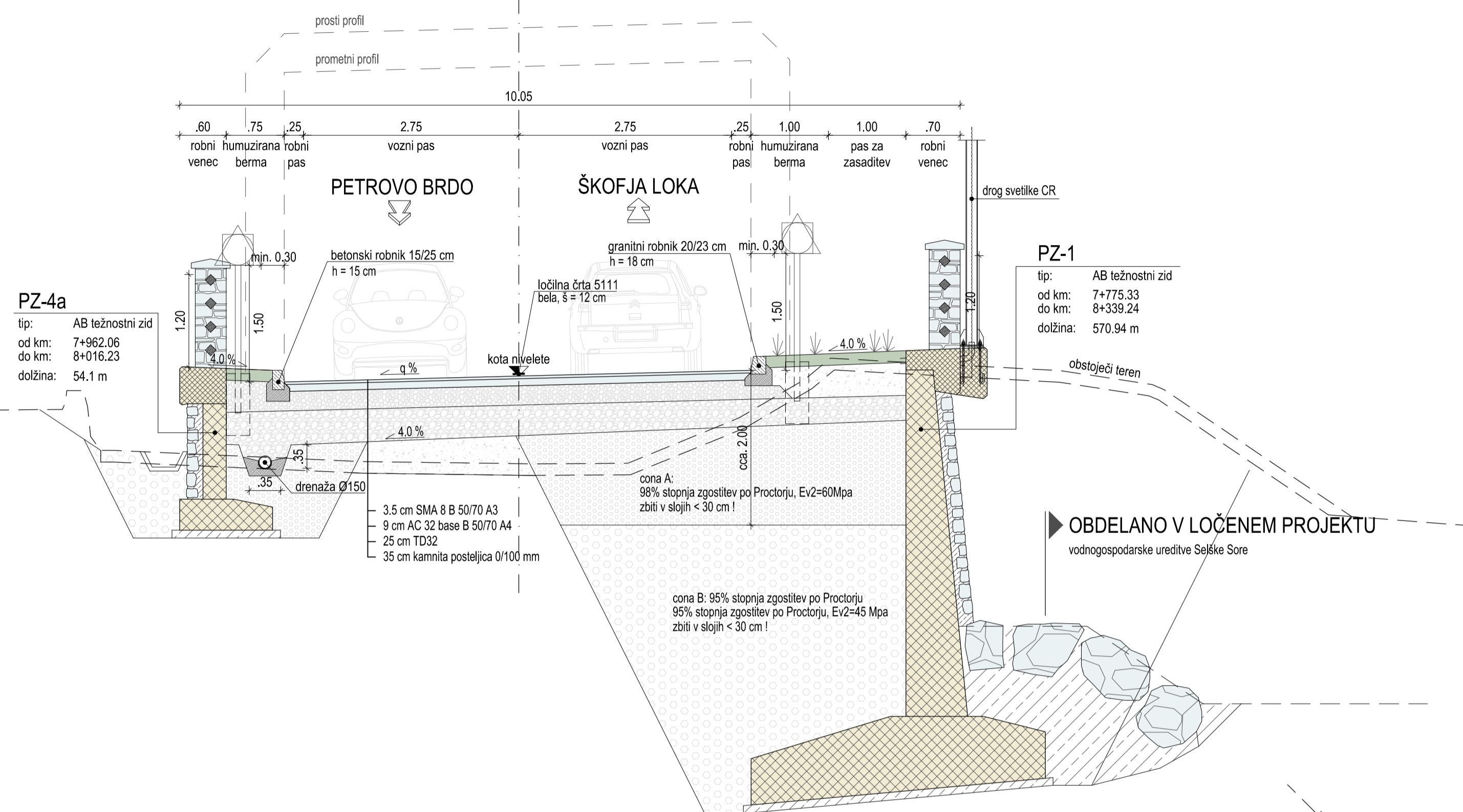


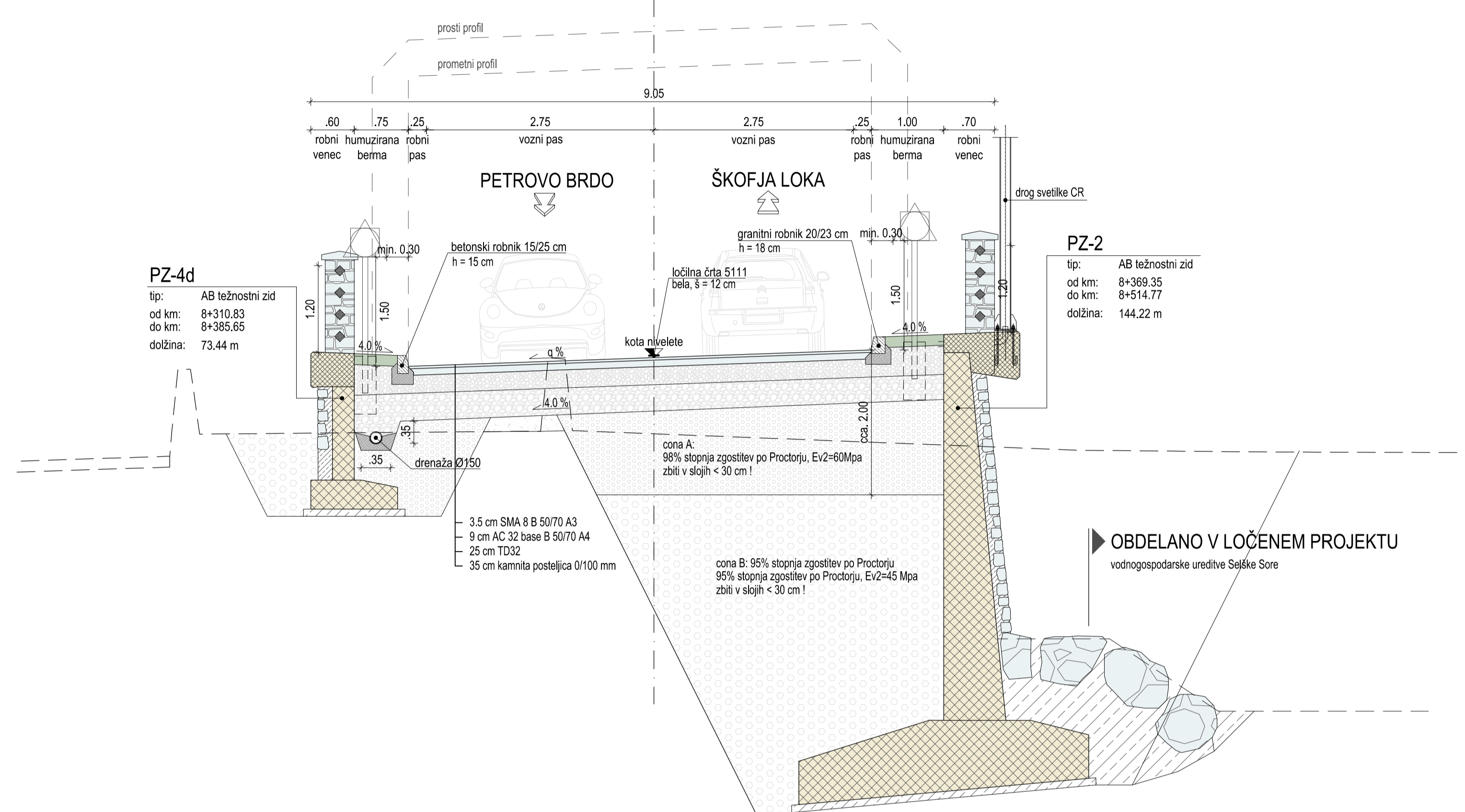
KARAKTERISTIČNI PREČNI PROFIL 7
od km 7+940 do km 8+340 (podporni zid levo)

M 1:50



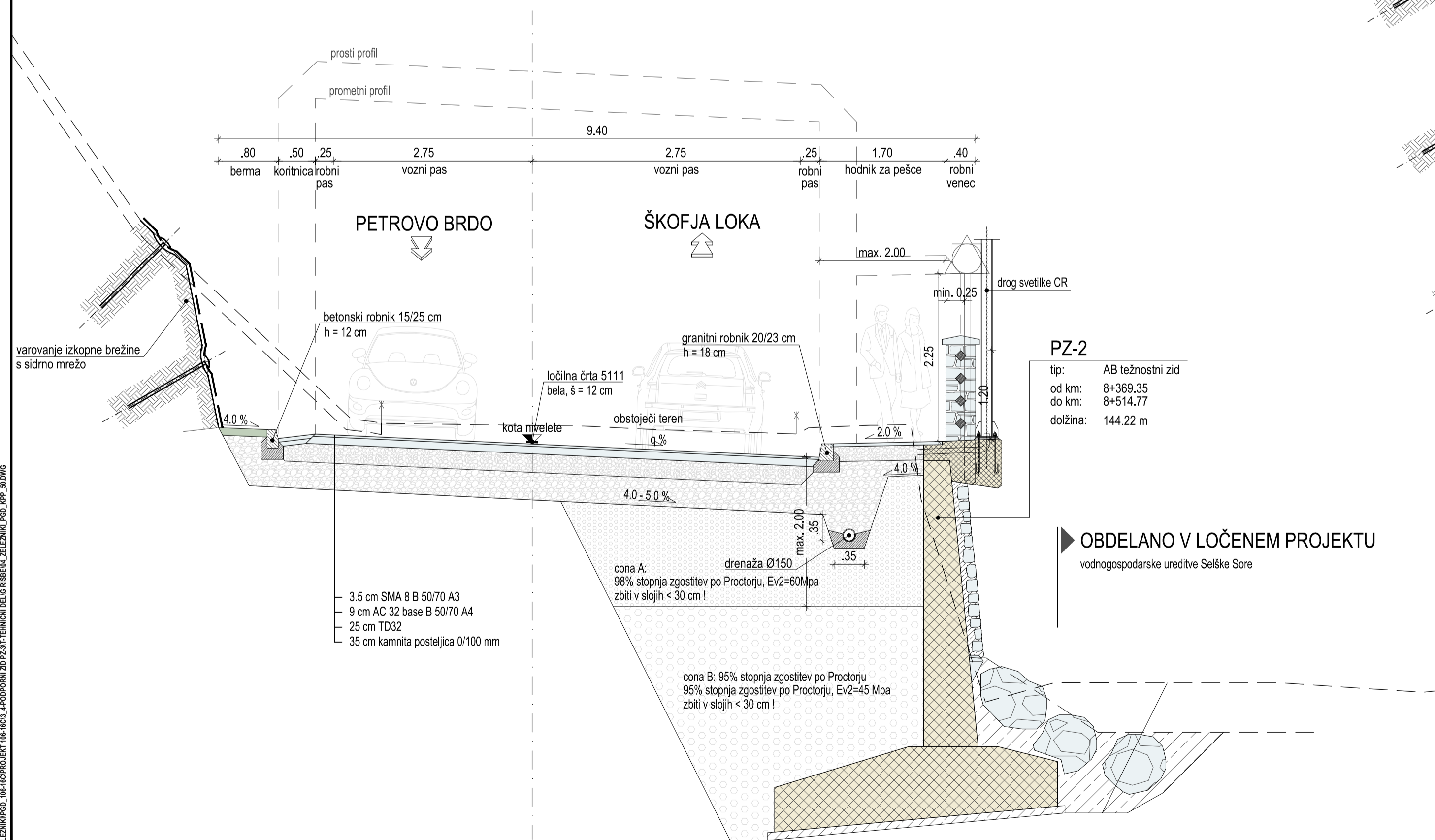
KARAKTERISTIČNI PREČNI PROFIL 8
v km 8+380

M 1:50



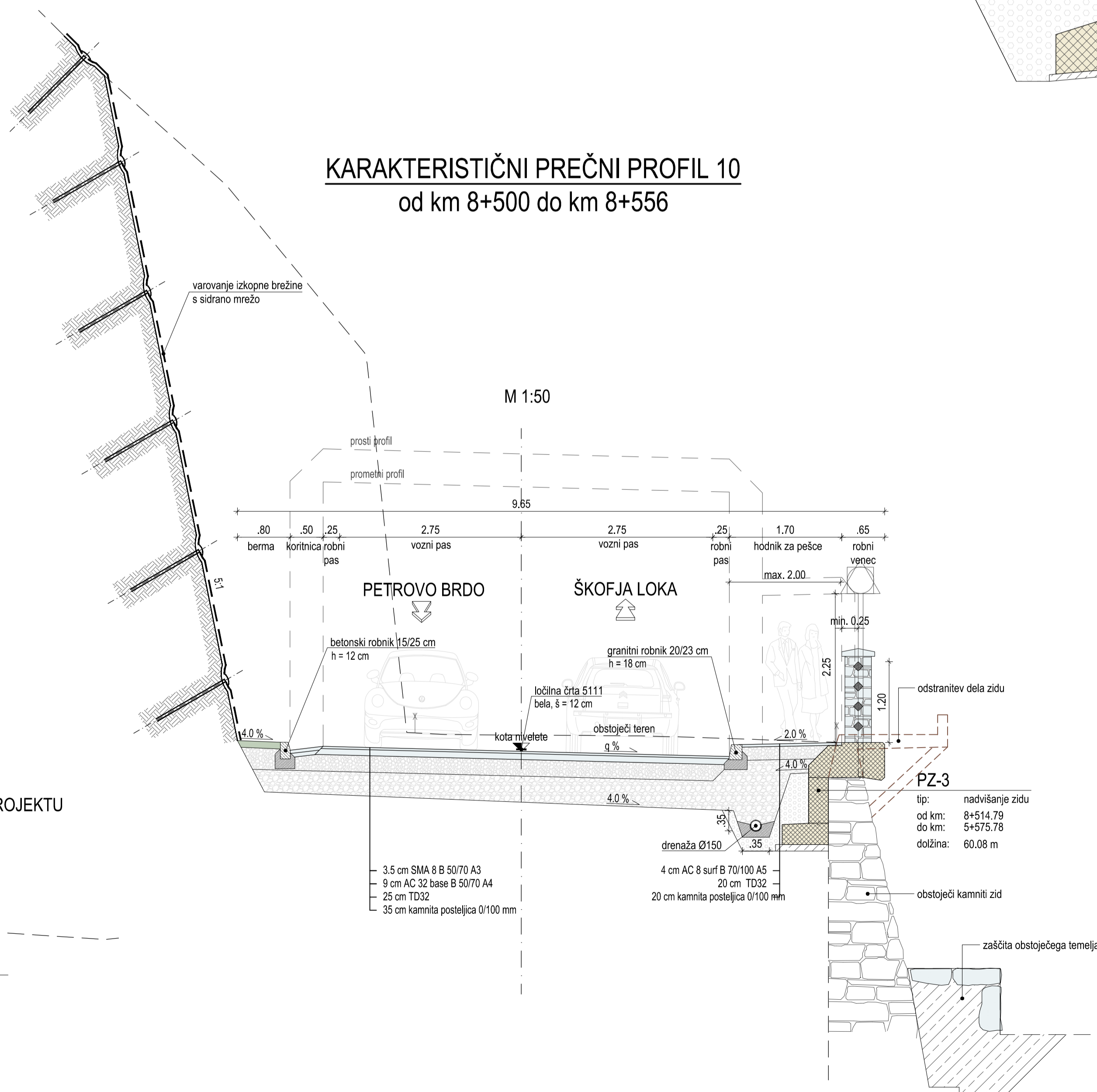
KARAKTERISTIČNI PREČNI PROFIL 9
v km 8+500

M 1:50



KARAKTERISTIČNI PREČNI PROFIL 10
od km 8+500 do km 8+556

M 1:50



Karakteristični prečni profili
List 3/3

M 1:50

KARAKTERISTIKE MATERIALOV PO SIST EN 206-1			
ELEMENT	BETON	ARMATURA	ZAŠČITNI SLOJ
ROBNI VENEC	C30/37, PV-III, XC4, XD3, XF4 Dmax=22 mm, AB ¹	S500 B	4,5 cm
STENE ZIDOV	C25/30, PV-III, XD2, XF3 Dmax=32 mm, AB	S500 B	5,0 cm
TEMELJI	C25/30, PV-III, XC2, Dmax=32 mm, AB	S500 B	5,0 cm
PODLOŽNI BETON	C12/15, XC0, Dmax=16mm	NEARMIRAN	

Opomba: Zidove se gradi po principu bele kadi!
Leseni deli konstrukcije se izvedejo iz lesa C30 (po ECS), katerega je potrebno globinsko impregnirati s primernimi zaščitnimi sredstvi. Za izdelavo kovinskih delov konstrukcije se uporabi jeklo kvalitete S235JR ali jeklo »Corten«.
Pri uporabi jekla S235JR je potrebno elemente ograje protikorozijsko zaščititi z vročim cinkanjem, skladno s standardom DIN ISO EN 12944. Določena narosna mera v povprečju znaša 85 µm. V primeru uporabe jekla »Corten« protikorozijska zaščita ni potrebna.

Št. spremembe	Opis spremembe	Datum	Podpis

PROJEKTANT: Domagoj BAČIČ, univ. dipl. inž. grad.	INVESTITOR: REPUBLIKA SLOVENIJA MINISTRSTVO ZA INFRASTRUKTURO DIREKCIJA REPUBLIKE SLOVENIJE ZA INFRASTRUKTURO
ODGOVORNI VOJKA PROJEKTA: Dalibor STANIČ, univ. dipl. inž. grad.	NAZIV PROJEKTA: PRELOŽITEV REGIONALNE CESTE R2-403/1075 PODROŠT - OSENUČKA SKOZI ŽELEZNIKE OD KM 7+658 DO KM 8+599
ODGOVORNI PROJEKTANT: Dalibor STANIČ, univ. dipl. inž. grad.	NAZIV VARNOSTI: PODPORNI ZID PZ-3
PROJEKTANT SODELAVCI: INŽENIR: ST. ZS: G-3154 INŽENIR: ST. ZS: G-3154	OPIS PROJEKTA: Karakteristični prečni profil List 3/3
PROJEKTANT SODELAVCI: INŽENIR: ST. ZS: G-3154 INŽENIR: ST. ZS: G-3154	VERSIJA: 1:50
ST. OSOBA: 1075	AVTOR PROJEKTA: PGD september 2016
ST. PRELOŽ: 04	AVTOR REŠBE: GINEX International d.o.o. 106-16C3-4/04