

PZ-3

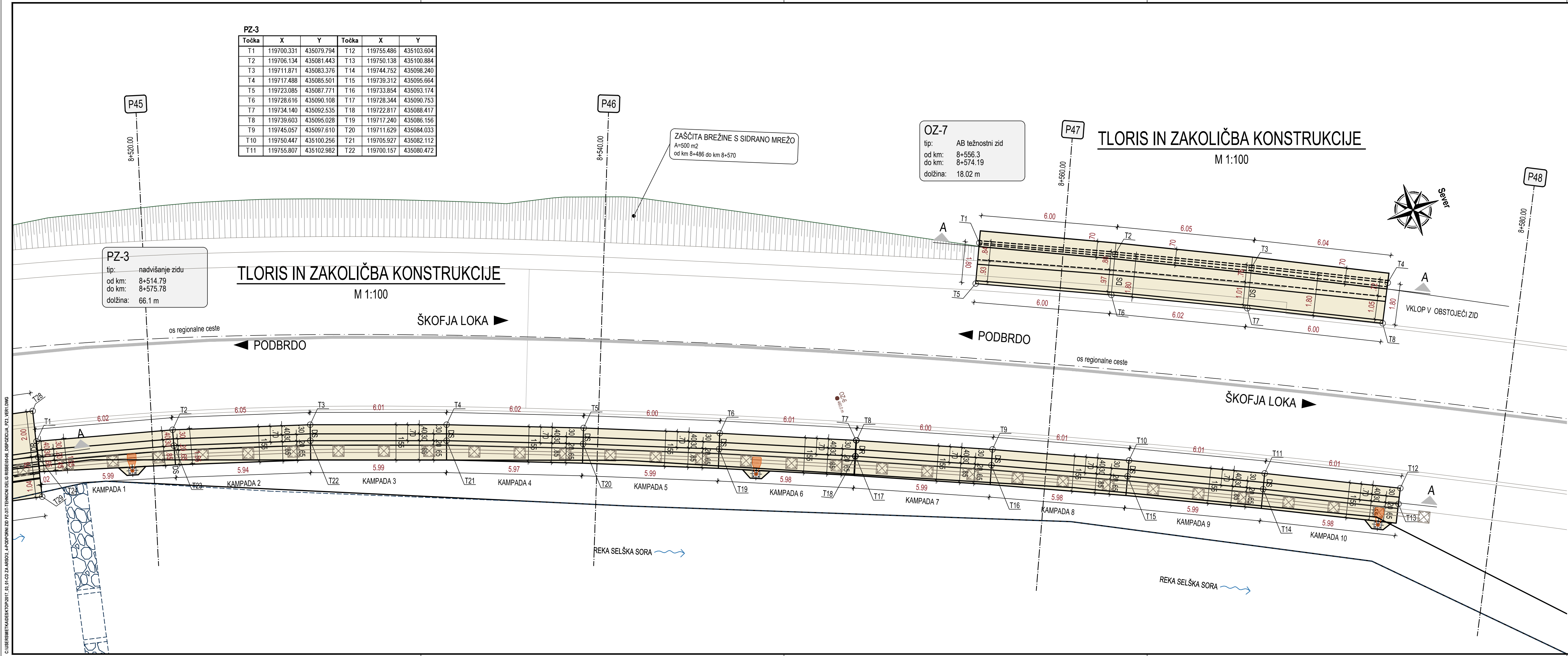
Točka	X	Y	Točka	X	Y
T1	119700.331	435079.794	T12	119755.486	435103.604
T2	119706.134	435081.443	T13	119750.138	435100.884
T3	119711.871	435083.376	T14	119744.752	435098.240
T4	119717.488	435085.501	T15	119739.312	435095.664
T5	119723.085	435087.771	T16	119733.854	435093.174
T6	119728.616	435090.108	T17	119728.344	435090.753
T7	119734.140	435092.535	T18	119722.817	435088.417
T8	119739.603	435095.028	T19	119717.240	435086.156
T9	119745.057	435097.610	T20	119711.629	435084.033
T10	119750.447	435100.256	T21	119705.927	435082.112
T11	119755.807	435102.982	T22	119700.157	435080.472

PZ-3
 tip: nadvišanje zidu
 od km: 8+514.79
 do km: 8+575.78
 dolžina: 66.1 m

ZAŠČITA BREŽINE S SIDRANO MREŽO
 A=500 m²
 od km 8+496 do km 8+570

OZ-7
 tip: AB težnostni zid
 od km: 8+556.3
 do km: 8+574.19
 dolžina: 18.02 m

TLORIS IN ZAKOLIČBA KONSTRUKCIJE
 M 1:100



KARAKTERISTIKE MATERIALOV PO SIST EN 206-1

ELEMENT	BETON	ARMATURA	ZAŠČITNI SLOJ
ROBNI VENEC	C30/37, PV-II, XC4, XD3, XF4 Dmax=22 mm, AB*	S500 B	4.5 cm
STENE ZIDOV	C25/30, PV-II, XD2, XF3 Dmax=32 mm, AB	S500 B	5.0 cm
TEMELJI	C25/30, PV-II, XC2, Dmax=32 mm, AB	S500 B	5.0 cm
PODLOŽNI BETON	C12/15, XC0, Dmax= 16mm	NEARMIRAN	

Opomba: Zidove se gradi po principu bele kadi!
 Leseni del konstrukcije se izvedejo iz lesa C30 (po EC5), katerega je potrebno globinsko impregnirati s primernimi zaščitnimi sredstvi. Za izdelavo kovinskih delov konstrukcije se uporabi jeklo kvalitete S235JR ali jeklo »Corten«. Pri uporabi jekla S235JR je potrebno elemente ograje protikorozijsko zaščititi z vročim cinkanjem, skladno s standardom DIN ISO EN 12944. Debelina nanosa mora v povprečju znašati 85 µm. V primeru uporabe jekla »Corten« protikorozijska zaščita ni potrebna.

Št. spremembe:	Opis spremembe:	Datum:	Podpis:

	<p>REPUBLIKA SLOVENIJA MINISTRSTVO ZA INFRASTRUKTURO DIREKCIJA REPUBLIKE SLOVENIJE ZA INFRASTRUKTURO</p>
PODZIVALEC: ODOGOVORNI VODJA PROJEKTA: Domagoj BAČIČ, univ. dipl. inž. grad.	NAZIV PROJEKTA: PRELOŽITEV REGIONALNE CESTE R2-403/1075 PODROŠT - ČESNJIKA SKOZI ŽELEZNIKE OD KM 7+658 DO KM 8+599 NAZIV NAČRTA: PODPORNI ZID PZ-3 OPIS RISBE: Tloris in zakoličba konstrukcije
ODOGOVORNI PROJEKTANT: Dalibor STANIČ, univ. dipl. inž. grad.	MERILO: 1:100 ŠT. PROJEKTA: 106-16C ŠT. NAČRTA: 106-16C/3-4 VRSTA NAČRTA: 3/4 Načrti gradbenih konstrukcij in drugi gradbeni načrti ŠFRA CC: CC-SI 24205
PROJEKTANT SODELAVEC: IDENT. ŠT. IZS: G-0237	VRSTA PROJEKTA: PGD DATUM PROJEKTA: september 2016
ODOGOVORNI PROJEKTANT: Dalibor STANIČ, univ. dipl. inž. grad.	DATUM RISBE: oktober 2016
PROJEKTANT SODELAVEC: IDENT. ŠT. IZS: G-3154	ST. OOSEKA: 1075
IDENT. ŠT. IZS: G-206 G.219	ARHIVSKA ŠT.: 002/2162
IDENT. ŠT. IZS: G.206 G.219	FAZA/OBJEKT: G.206 G.219
IDENT. ŠT. IZS: G.206 G.219	ŠFRA RISBE: G.206 G.219
IDENT. ŠT. IZS: G.206 G.219	PROSTOR ZA ČRTNO KODO: G.206 G.219
IDENT. ŠT. IZS: G.206 G.219	AVTOR RISBE: GINEX International d.o.o.
IDENT. ŠT. IZS: G.206 G.219	IDENT. ŠT. RISBE: 106-16C/3-4/05

ŠT. PRILoge: **05**

Visje pravice pridržane. Projektna dokumentacija je last podjetja Ginex International d.o.o., ki je tudi nosilec avtorskih pravic. Brez pisanе odobritve ni dovoljena uporaba ali razmnoževanje dokumentacije niti v delni niti v celotni količini drugimi osebami.