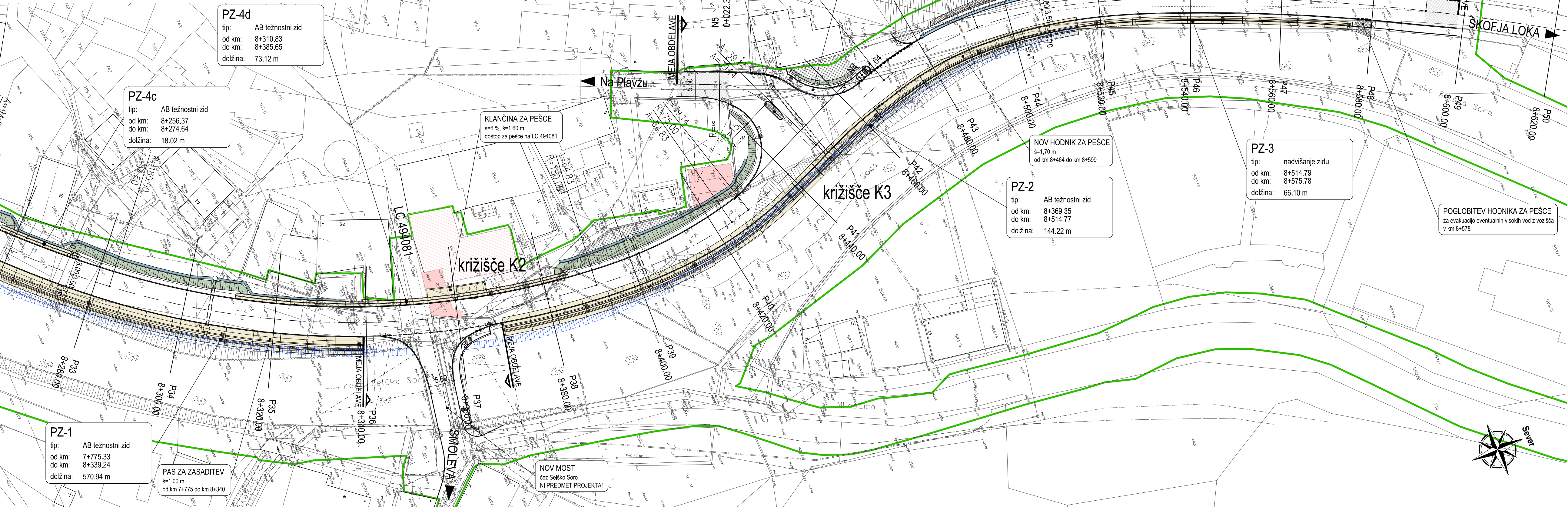


KARAKTERISTIKE MATERIALOV PO SIST EN 206-1

ELEMENT	BETON	ARMATURA	ZAŠČITNI SLOJ
ROBNI VENEC	C30/37, PV-II, XC4, XD3, XF4 Dmax=22 mm, AB*	S500 B	4,5 cm
STENE ZIDOV	C25/30, PV-II, XD2, XF3 Dmax=32 mm, AB	S500 B	5,0 cm
TEMELJI	C25/30, PV-II, XC2, Dmax=32 mm, AB	S500 B	5,0 cm
PODLOŽNI BETON	C12/15, XC0, Dmax= 16mm	NEARMIRAN	

Opomba: Zidove se gradi po principu bele kadi!  
 Leseni del konstrukcije se izvedejo iz lesa C30 (po EC5), kategorija je potrebno globinsko impregnirati s primernimi zaščitnimi sredstvi. Za izdelavo kovinskih delov konstrukcije se uporabi jeklo kvalitete S235JR ali jeklo »Corten«. Pri uporabi jekla S235JR je potrebno elemente ograje protikorozijsko zaščititi z vročim cinkanjem, skladno s standardom DIN ISO EN 12944. Debelina nanosa mora v povprečju znašati 85 µm. V primeru uporabe jekla »Corten« protikorozijska zaščita ni potrebna.



**PZ-4d**  
 tip: AB težnostni zid  
 od km: 8+310.83  
 do km: 8+385.65  
 dolžina: 73.12 m

**PZ-4c**  
 tip: AB težnostni zid  
 od km: 8+256.37  
 do km: 8+274.64  
 dolžina: 18.02 m

**KLANČINA ZA PEŠČE**  
 s=6%, š=1,60 m  
 dostop za pešce na LC 494081

**PZ-2**  
 tip: AB težnostni zid  
 od km: 8+369.35  
 do km: 8+514.77  
 dolžina: 144.22 m

**PZ-3**  
 tip: nadvišanje zidu  
 od km: 8+514.79  
 do km: 8+575.78  
 dolžina: 66.10 m

**OZ-7**  
 tip: AB težnostni zid  
 od km: 8+556.30  
 do km: 8+574.19  
 dolžina: 18.02 m

**ZAŠČITA BREŽINE S SIDRANO MREŽO**  
 A=500 m<sup>2</sup>  
 od km 8+484 do km 8+556

**NOV HODNIK ZA PEŠČE**  
 š=1,70 m  
 od km 8+440 do km 8+468

**TLAKOVAN OTOK BREZ ROBNIKA**  
 granitne kocke 10/10/10 cm, konveksno tlakovanje  
 v km 8+448

**POGLOBITEV HODNIKA ZA PEŠČE**  
 za evakuacijo eventualnih visokih vod z vozlišča  
 v km 8+578

**PZ-1**  
 tip: AB težnostni zid  
 od km: 7+775.33  
 do km: 8+339.24  
 dolžina: 570.94 m

**PAS ZA ZASADITEV**  
 š=1,00 m  
 od km 7+775 do km 8+340

**NOV MOST**  
 čez Selško Soro  
 NI PREDMET PROJEKTA!

**LEGENDA**

- meja DPN
- predvidena rušitev
- predvidena sprememba namembnosti
- projektirani vklop v obstoječe stanje
- projektirano območje renaturacije
- projektirani poglobljeni robnik
- projektirana asfaltna koritnica
- projektirana betonska kanaleta za zaledne vode
- projektirani cevni prepust
- leva brežina dna predvidene regulacije Sore

**Gradbena situacija od km 8+240 do km 8+599**  
 M 1:500

Št. spremembe: Opis spremembe: Datum: Podpis:

PROJEKTANT: **GINEX International**

INVESTITOR: **REPUBLIKA SLOVENIJA**  
 MINISTRSTVO ZA INFRASTRUKTURO  
 DIREKCIJA REPUBLIKE SLOVENIJE ZA INFRASTRUKTURO

PODZIVALEC: **Domagoj BAČIČ, univ. dipl. inž. grad.**

ODGOVORNI PROJEKTANT: **Dalibor STANIČ, univ. dipl. inž. grad.**

PROJEKTANT SODELAVEC:

PROJEKTANT SODELAVEC:

ST. OSEKA: **1075**

ARHIVSKA ŠT.:

FAZA/OBJEKT: **002/2162**

ŠIFRA RISBE: **G.202**

PROSTOR ZA ČRTNO KODO:

ST. PRILoge: **02**

AVTOR RISBE: **GINEX International d.o.o.**

IDENT. ŠT. RISE: **106-16C/3-5/02**

NAZIV PROJEKTA: **PRELOŽITEV REGIONALNE CESTE R2-403/1075**  
 PODROŠT - ČESNJIKA SKOZI ŽELEZNIKE  
 OD KM 7+658 DO KM 8+599

NAZIV NAČRTA: **ZAŠČITA BREŽINE**

OPIS RISE: **Gradbena situacija od km 8+240 do km 8+599**  
 List 3/3

MERILO: **1:500**

ŠT. PROJEKTA: **106-16C**

ŠT. NAČRTA: **106-16C/3-5**

VRSTA NAČRTA: **3/5 Načrti gradbenih konstrukcij in drugi gradbeni načrti**

ŠIFRA CC: **CC-SI 21110**

VRSTA PROJEKTA: **PGD**

DATUM PROJEKTA: **september 2016**

DATUM RISE: **september 2016**

Vse pravice pridržane. Projektna dokumentacija je last podjetja Ginex International d.o.o. Nje ni tudi nosilec avtorskih pravic. Brez pisne odobritve ni dovoljena uporaba ali razmnoževanje dokumentacije niti v delni niti v kateri koli drugi obliki.

