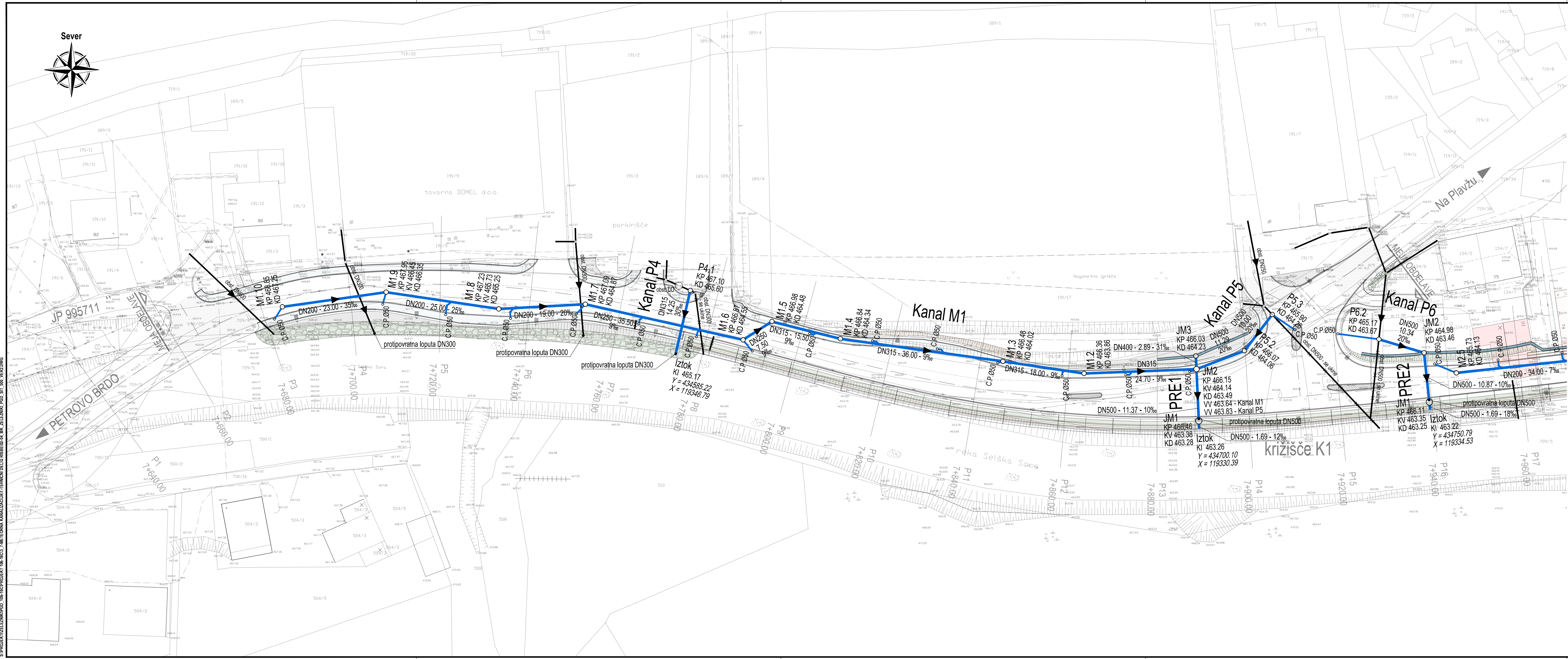
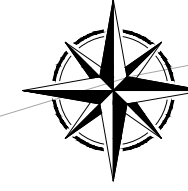
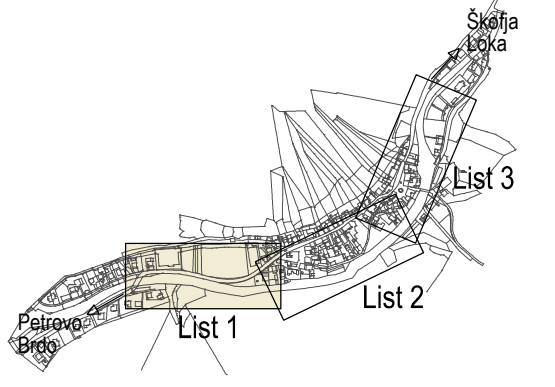


Sever



LEGENDA

- obstoječi kanal za meteorno vodo
- projektirani kanal za meteorno vodo
- projektirana povezava cestnega požiralnika (DN200, 20%)
- obstoječi kanal za meteorno vodo, ki se ukine
- projektirana betonska kanaleta za zaledne vode



Situacija meteorne kanalizacije
List 1/3
 M 1:500

S PROJEKTIŠČENIŠČEM: 106-16C/3 - METEORNA KANALIZACIJA/TERRENNI VEŠI RIBBEVODI, KM. ŽELEZNIKI, POD. ST. 999, VEŠIČINO

PROJEKTANT: 		INVESTITOR: REPUBLIKA SLOVENIJA MINISTRSTVO ZA INFRASTRUKTURO DIREKCIJA REPUBLIKE SLOVENIJE ZA INFRASTRUKTURO	
PODZVAJALEC: 		NAZIV PROJEKTA: PRELOŽITEV REGIONALNE CESTE R2-403/1075 PODROŠT - ČESNJIČA SKOZI ŽELEZNIKE OD KM 7+658 DO KM 8+599	
OGOVORNI VODJA PROJEKTA: Domagoj BAČIČ, univ. dipl. inž. grad.		IDENT. ŠT. IZS: G-0237	
OGOVORNI PROJEKTANT: Dejan REP, univ. dipl. inž. grad.		IDENT. ŠT. IZS: G-3542	
PROJEKTANT SODELAVEC: 		IDENT. ŠT. IZS: 	
PROJEKTANT SODELAVEC: 		IDENT. ŠT. IZS: 	
ST. OSEKA: 1075		FAZA/OBJEKT: 002/2261	
ARHIVSKA ŠT.: 		ŠIFRA RISBE: G.302	
ST. PRILoge: 02		AVTOR RISBE: GINEX International d.o.o. 106-16C/3-7/02	
Vse pravice pridržane. Projektna dokumentacija je last podjetja Ginex International d.o.o., ki je tudi nosilec avtorskih pravic. Brez pisne odobritve ni dovoljena uporaba ali razmnoževanje dokumentacije niti v delni niti v kvalitetni kopiji drugi obliki.		VRSTA PROJEKTA: PGD DATUM PROJEKTA: september 2016	
 		DATUM RISBE: maj 2017	
 		PROSTOR ZA ČRtno KODO:	