

DOPOLNITVE PVO glede na

Poziv k dopolnitvi vloge za izdajo okoljevarstvenega soglasja za poseg:

odlagališče NSRAO Vrbina, Krško

Zveza: Vloga za izdajo okoljevarstvenega soglasja z dne 10.5.2017

dopis številka: 35402-29/2017-50,

z dne 17.1.2019

DOPOLNITVE na Poziv k dopolnitvi vloge za izdajo okoljevarstvenega soglasja za poseg: odlagališče NSRAO Vrbina, Krško, dopis številka: 35402-29/2017-50, z dne 17.1.2019

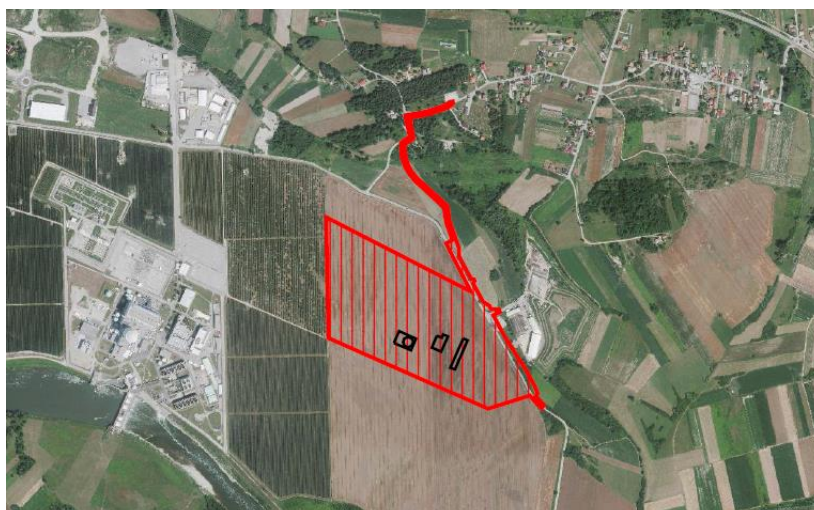
V skladu z vašim pozivom vam v nadaljevanju podaja dopolnitve na pripombe URSJV (točki 326 in 332).

Obrazložitve za ostale nejasnosti so podane v priloženi Tabeli (Priloga 1) pod točko **IV: Poročilo o vplivih na okolje za odlagališče NSRAO Vrbina, Krško, oznaka NSRAO2-PVO, maj 2017, dopolnjeno: februar 2018, april 2018, oktober 2018 (v nadaljevanju: PVO)**

Točka 326: glede vplivnega območja

V PVO smo v poglavje **7.2. Opis in prikaz območja, na katerem poseg povzroča obremenitve okolja, ki lahko vplivajo na zdravje in premoženje ljudi** dodali manjkajoče slike vplivnega območja:

Za obstoječo sliko 115 smo dodali spodnjo sliko, ki predstavlja vplivno območje za ostale segmente okolja v času gradnje 1. silosa in objektov odlagališča z vso infrastrukturo:

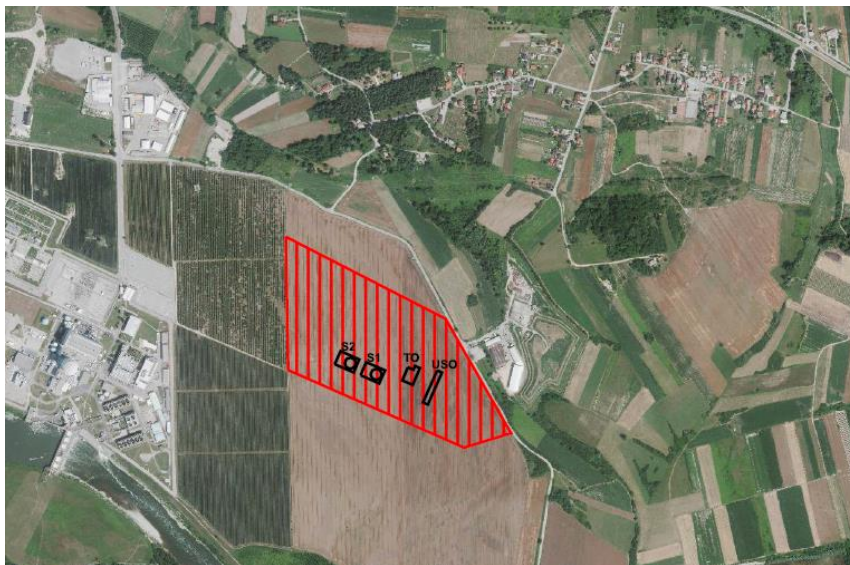


Slika: Vplivno območje za ostale segmente okolja v času gradnje

Pod sliko smo dopolnili, da sledi:

Grafični prikaz skupnega vplivnega območja v času gradnje 1. silosa in objektov odlagališča z vso infrastrukturo, ki vključuje vse segmente, je podano v Prilogi 2 PVO

Za obstoječo sliko 117 smo dodali spodnjo sliko, ki predstavlja vplivno območje za ostale segmente okolja v času gradnje 2. silosa:

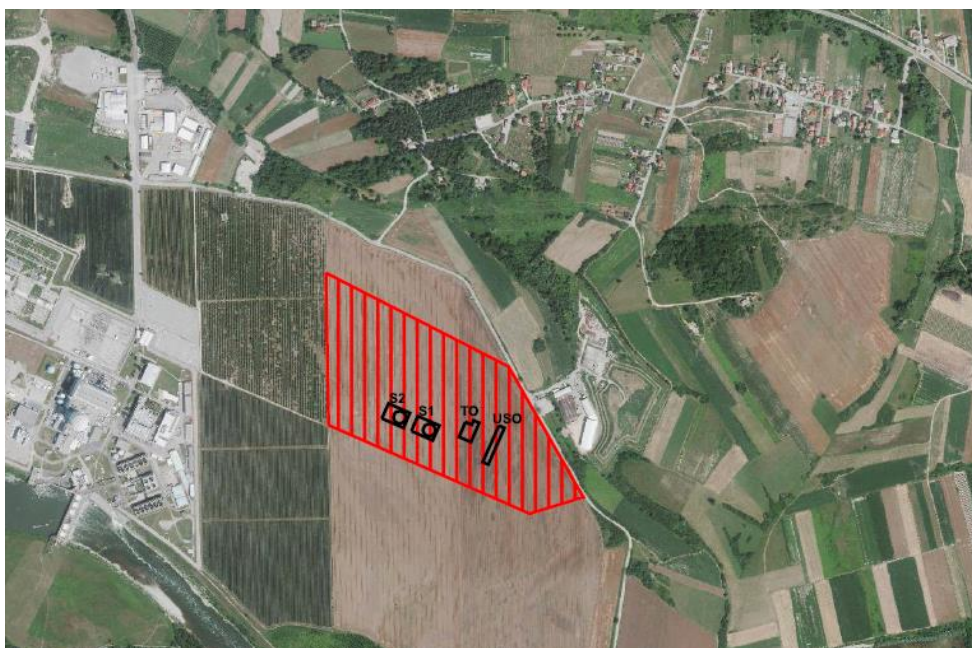


Slika: Vplivno območje za ostale segmente okolja v času gradnje 2. silosa

Pod sliko smo dopolnili, da sledi:

Grafični prikaz skupnega vplivnega območja v času gradnje 2. silosa, ki vključuje vse segmente okolja, je podano v Prilogi 3 PVO.....

Za obstoječo sliko 118 smo dodali spodnjo sliko, ki predstavlja vplivno območje za ostale segmente okolja v času obratovanja:



Slika: Vplivno območje za ostale segmente okolja v času obratovanja

Pod sliko smo dopolnili, da sledi:

Grafični prikaz skupnega vplivnega območja v času obratovanja, ki vključuje vse segmente, je podano v Prilogi 4 PVO

Za vplivnim območjem v času gradnje smo dodali vplivno območje v času opustitve dejavnosti in po njej kot sledi spodaj:

Vplivno območje v času opustitve dejavnosti in po njej



Slika Vplivno območje za vse segmente okolja v času po opustitvi dejavnosti in po njej

Grafični prikaz skupnega vplivnega območja v času po opustitvi dejavnosti in po njej, ki vključuje vse segmente, je podano v Prilogi 5 PVO in zajema naslednje parcelne številke:
k.o. 1320 - Drnovo: 2103/85;
k.o. 1321 - Leskovec: 1197/58.

Točka 332: glede rušitve kontrolnega bazena

V PVO smo na strani 360 odstranili stavek: »Po zapiranju drugega silosa bodo nastali odpadki iz rušenja kontrolnega bazena in infrastrukturnih vodov na platoju« in ga nadomestili s primernejšim zapisom (usklajeno z ARAO):

»Po koncu obratovanja odlagališča je za nadzemne objekte predvidena razgradnja (decommissioning), za podzemne, odlagalne objekte, pa zapiranje (closure). V fazi razgradnje bo kontrolni bazen, ki je podzemni objekt, sevalno preverjen in v primeru kontaminacije dekontaminiran. Glede na sprejete odločitve o rušitvah objektov oziroma njihovi ohranitvi bo objekt ostal na lokaciji oziroma bo porušen in odstranjen«.